



# VERDE RICCIONE

---

VERSO UN PIANO DEL VERDE CONDIVISO PER UN FUTURO OSPITALE, VIVIBILE, RIGENERANTE  
Percorso partecipativo Bando PART-RER 2025 LR 15/2018 – Integrato con Progetto Bando RU-RER LR 24/2017



<https://partecipazioni.emr.it/processes/Verde-Riccione>

# 21.10.2025

---

- **Focus 1 - Partnership strategiche**

*Garante:* Fondazione Cetacea

*Cornice di riferimento:* analizzare i modelli di **partnership pubblico-privato** e le forme **di ingaggio economico-strategico per la transizione verde** e la sostenibilità degli interventi di forestazione urbana

- **Focus 2 - Corridoi ecologici**

*Garante:* Provincia di Forlì-Cesena

*Cornice di riferimento:* definire criteri tecnici e **priorità progettuali per i corridoi ecologici** e le **nature-based solution** nel contesto urbano riccionese

- **Focus 3 - Gestione partecipata**

*Garante:* Università di Bologna - Dip. Farmacia e Biotecnologie

*Cornice di riferimento:* esplorare le dimensioni della **cura reciproca** e della **gestione collaborativa** del **patrimonio verde** come relazione biunivoca tra comunità e ambiente in un'ottica di **salute integrata**

# 21.10.2025

---

## *Struttura dei focus*

- Stimolo culturale
- Inquadramento tecnico
- Proposte e osservazioni

## **PREMESSE COMUNI**

- Il verde pubblico non è solo arredo urbano, è infrastruttura ambientale e sociale.
- La sua gestione non è neutra: implica scelte su risorse, responsabilità e priorità.
- Le forme di attuazione possono essere plurali: economiche, sociali, operative.
- Senza attuatori territoriali, i piani restano documenti.
- Le alleanze pubblico-civiche definiscono la tenuta e la qualità del risultato.
- La cura del verde è processo continuo: richiede impegno prolungato e adattabilità.
- La distribuzione e qualità del verde pubblico è questione di giustizia spaziale.

# LIVELLO STRATEGICO

## Piano Urbanistico Generale

### Obiettivi della Pianificazione

#### Strategia per la qualità urbana ecologica e ambientale (città Green)

- **Funzione ecologico-ambientale:** miglioramento condizioni ambientali, riduzione inquinamento, contrasto isola di calore, conservazione biodiversità
- **Funzione sociale e percettiva:** spazi vissuti, identità dei luoghi, socialità
- **Funzione tecnologica:** infrastrutture verdi e blu (NBS e SuDS) per la gestione sostenibile delle acque
- **Sostenibilità economica:** flessibilità funzionale, gestione a lungo termine

# LIVELLO TATTICO

## Piano del Verde

### Infrastruttura ecologica e ambientale

#### Gestione, cura e fruizione sociale

- **Criteri di scelta delle specie vegetali:** capacità di assorbimento CO<sub>2</sub>, tolleranza a stress urbani, valore ecosistemico
- **Soluzioni progettuali:** verde verticale, giardini pensili, fasce tampone, fitodepurazione, healing gardens
- **Infrastrutture verdi e blu:** rafforzamento reti ecologiche (es. corridoio ecologico del Marano), riqualificazione aste fluviali (Rio Melo)
- **Progetti di rigenerazione urbana:** Lungomare del Sole, IVB (infrastrutture verdi e blu) dal Portocanale all'area di riequilibrio ecologico del Rio Melo; il bosco urbano ai Giardini Montanari; potenziamento della rete ecologica lungo il Marano, con valorizzazione delle dune e della ex Polveriera; percorso naturalistico lungo il Torrente Marano.

## LIVELLO NORMATIVO

### Regolamento Beni Comuni Regolamento del Verde

#### Governance collaborativa

#### Tutela, gestione e uso del patrimonio verde pubblico e privato

- **Amministrazione condivisa:** definisce strumenti e modalità per la collaborazione tra Comune e cittadini attraverso patti di collaborazione, sponsorizzazioni e forme di gestione condivisa.
- **Partecipazione civica strutturata:** stabilisce principi di trasparenza, complementarità rispetto ai servizi pubblici e accessibilità a diversi soggetti attivi.
- **Tutela e gestione tecnica del verde:** norma criteri e standard tecnici per la conservazione, manutenzione e trasformazione del patrimonio verde pubblico e privato.
- **Vincoli e controllo di qualità:** definisce procedure, prescrizioni e sanzioni per garantire la corretta gestione e la salvaguardia del verde urbano.

## LIVELLO CONOSCITIVO

### Censimenti

- **Base dati per la pianificazione:** consistenza, localizzazione, stato sanitario del patrimonio verde esistente
- **Parametri per SVEA e i-Tree Eco:** circonferenza fusti, specie, localizzazione, vigore
- **Informazioni per decisioni gestionali:** priorità interventi, valutazione scenari, pianificazione manutenzioni
- **Strumento di monitoraggio:** verifica attuazione strategie, efficacia interventi, evoluzione nel tempo

**LIVELLO STRATEGICO**  
**LIVELLO TATTICO**  
**LIVELLO NORMATIVO**  
**LIVELLO CONOSCITIVO**

## *Principi trasversali*

### **Sostenibilità integrata**

Assicurare equilibrio e durabilità nel tempo su piano ambientale, economico, sociale e relazionale

### **Inclusività**

Garantire accessibilità, favorire partecipazione attiva e costruire coesione sociale

### **Trasparenza**

Rendere visibili processi decisionali, risultati e criticità attraverso monitoraggio condiviso e comunicazione accessibile

### **Adattabilità**

Sviluppare capacità di risposta al cambiamento, resilienza e apprendimento collettivo

**STIMOLO CULTURALE**



*Alice Parí*

---

Gestione Fondi e Progettazione Europea  
Fondazione Cetacea

Focus

**Partnership pubblico-privato  
e forme di ingaggio economico-strategico  
per la transizione verde**

## **Verde urbano e opportunità per le imprese**

Il verde nel contesto urbano non è solo arredo ma infrastruttura che genera:

- **servizi ecosistemici** che migliorano qualità della vita
- **opportunità per un nuovo modello economico territoriale**
- **valore misurabile** in termini di salute, attrattività, sostenibilità

### **Esempio: Green Heart Louisville**

Un trial clinico in cui "l'intervento è piantare alberi":

- 12,6 milioni di dollari di investimento
- riduzione 13-20% dell'infiammazione nel sangue nei quartieri rifeorestati
- partnership pubblico-privato per continuità e sostenibilità

### **Verde come motore turistico e valore aziendale**

- Coinvolgimento stakeholder pubblici e privati in fase progettuale e di valutazione
- Progetti tangibili e locali (no greenwashing)
- Inserimento nel bilancio di sostenibilità aziendale
- Creazione di albi/marchi territoriali

### **5 concetti chiave**

BENE COMUNE | SERVIZI ECOSISTEMICI | BENESSERE | TURISMO | PATRIMONIO NATURALE

# PARTNERSHIP STRATEGICHE

---

Come percepite oggi il ruolo del verde pubblico per le attività economiche del territorio?

Quali benefici concreti potrebbe generare per le imprese del territorio investire nella forestazione urbana e nel verde pubblico?

Cosa serve perché una partnership pubblico-privato sul verde sia davvero sostenibile nel tempo e non solo un'operazione di immagine?

# *Elisabetta Fabbri Trovanelli*

---

Servizio Edilizia e Pianificazione territoriale  
Provincia di Forlì-Cesena

Focus

**Definizione di criteri e priorità progettuali  
per i corridoi ecologici e le nature based solution  
nel contesto urbano riccionese**

**Spunti dalla Biennale di Venezia a Riccione:** perché progettare corridoi ecologici e soluzioni nature-based come impegno collettivo

Il tema della Biennale 2025: **“Intelligens. Natural. Artificial. Collective.”**

L’approccio del Curatore invita a ripensare le città come sistemi complessi e interconnessi, dove la natura e la tecnologia collaborano per migliorare la qualità della vita urbana.

- **Il Padiglione Germania: STRESSTEST** propone un’esperienza immersiva che mostra gli effetti del cambiamento climatico urbano: aumento della temperatura, stress su spazi pubblici e carenza di verde.”. (breve video)
- **Principali criteri tecnici per corridoi ecologici e soluzioni nature-based**
- **Applicazioni a Riccione connessioni e soluzioni complementare**

# CORRIDOI ECOLOGICI

---

Quali effetti del cambiamento climatico  
sperimentate concretamente nel vostro quartiere/territorio?

Quali luoghi o connessioni della città potrebbero diventare corridoi ecologici?

Cosa impedisce oggi di muoversi in città attraverso percorsi verdi e freschi?  
Cosa servirebbe per cambiare?

*Marco Candela*

---

Dipartimento di Farmacia e Biotecnologie  
Alma Mater Studiorum - Università di Bologna

Focus

**Gestione collaborativa del patrimonio verde  
come relazione biunivoca tra comunità e ambiente  
in un'ottica di salute integrata**

## La letteratura scientifica è concorde sull'importanza dell'interazione con gli ecosistemi naturali per la nostra salute



1. Qualità e tipologia dell'ambiente naturale
2. Tipologia e intensità di interazione
3. Relazione dose-risposta
4. Prescrizione della natura
5. Protezione e restauro degli ecosistemi





# GESTIONE PARTECIPATA

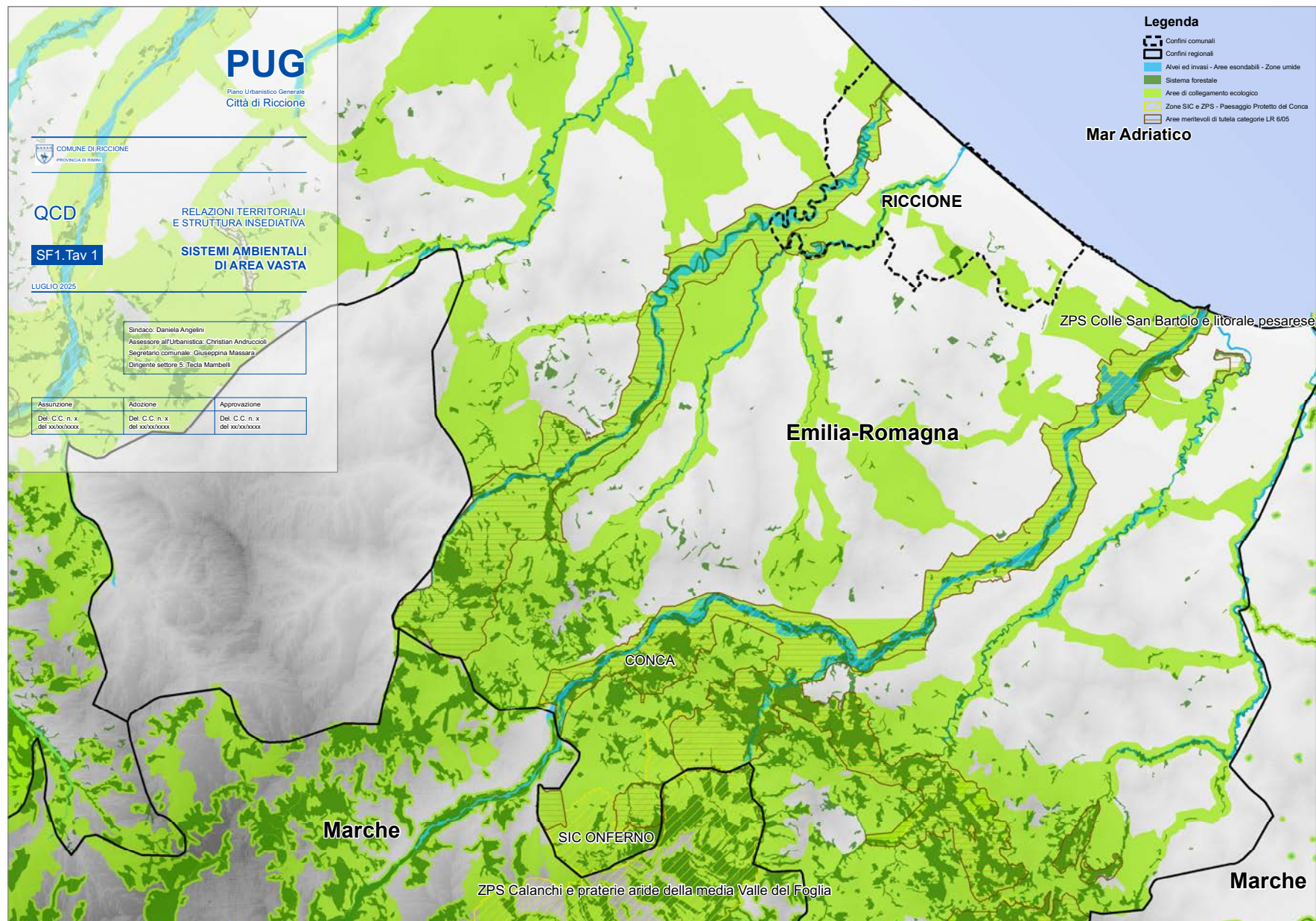
---

Quando e dove, nella vostra vita quotidiana, il verde urbano ha fatto la differenza per il vostro benessere?

In che modo possiamo contribuire alla protezione e al restauro degli ecosistemi naturali che favoriscono la salute umana e ambientale?

Come possiamo garantire che il verde pubblico sia davvero per tutti - fisicamente accessibile, culturalmente inclusivo, equamente distribuito?

# INQUADRAMENTO TECNICO





# PUG

Piano Urbanistico Generale  
Città di Riccione



QCD

CITTA' PUBBLICA,  
RIGENERAZIONE URBANA ED ERS

SF6.Tav 25

INFRASTRUTTURE  
VERDI E BLU

LUGLIO 2025

Sindaco: Daniela Angelini  
Assessore all'Urbanistica: Christian Andruccioli  
Segretario comunale: Giuseppina Massara  
Dirigente settore S. Tecla Mambelli

Assunzione	Adozione	Approvazione
Del. C.C. n. x del xx/xx/xxxx	Del. C.C. n. x del xx/xx/xxxx	Del. C.C. n. x del xx/xx/xxxx

## Legenda

- Confini comunali
- Confini altri comuni

### Infrastrutture verdi

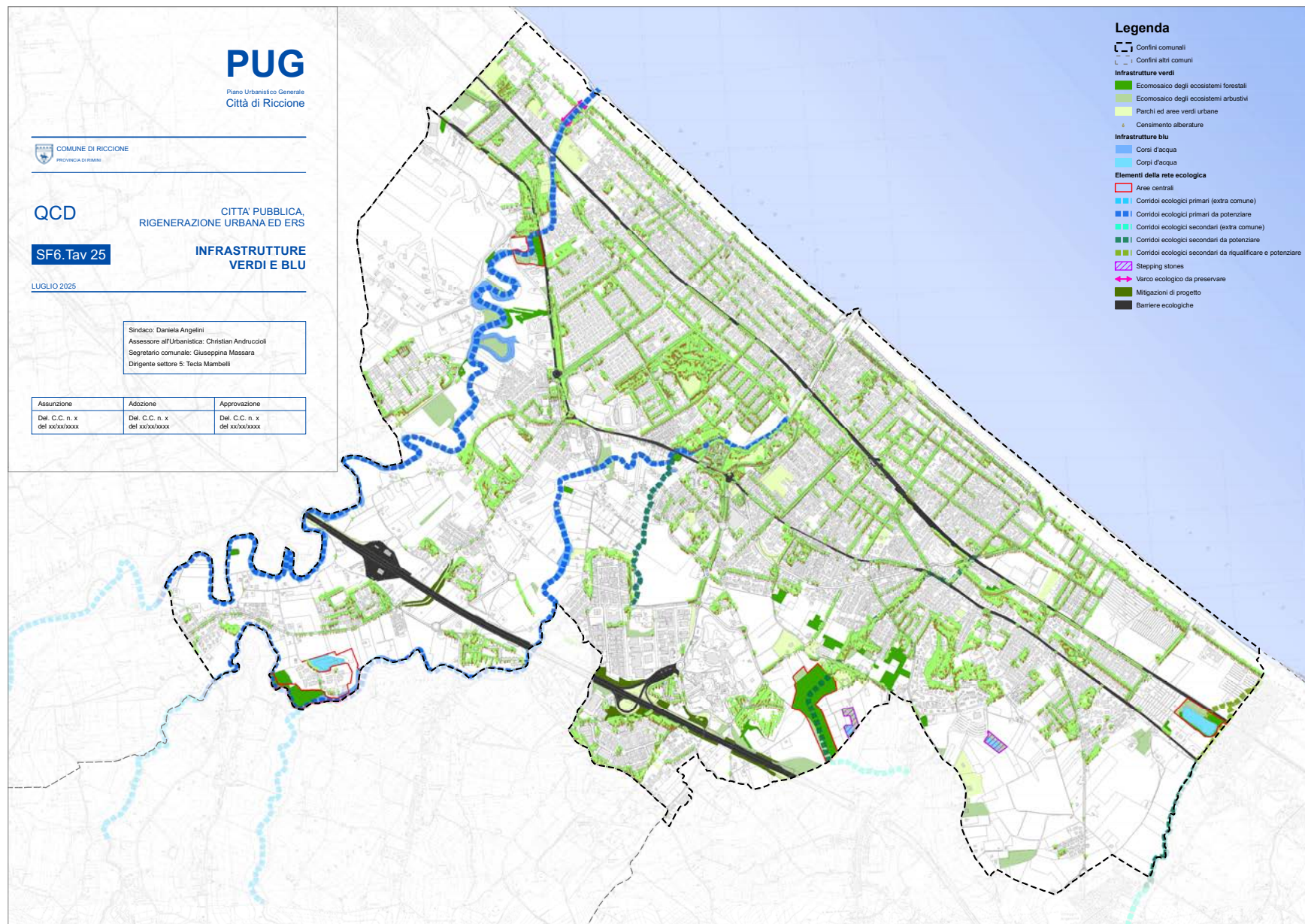
- Ecosistema degli ecosistemi forestali
- Ecosistema degli ecosistemi arbustivi
- Parchi ed aree verdi urbane
- Censimento alberature

### Infrastrutture blu

- Corsi d'acqua
- Corpi d'acqua

### Elementi della rete ecologica

- Aree centrali
- Corridoi ecologici primari (extra comune)
- Corridoi ecologici primari da potenziare
- Corridoi ecologici secondari (extra comune)
- Corridoi ecologici secondari da potenziare
- Corridoi ecologici secondari da riqualificare e potenziare
- Stepping stones
- Varco ecologico da preservare
- Mitigazioni di progetto
- Barriere ecologiche







# PUG

Piano Urbanistico Generale  
Città di Riccione



QCD

CITTA' PUBBLICA,  
RIGENERAZIONE URBANA ED ERS

SF6.Tav 35 bis

INDICE DI PERMEABILITA'

LUGLIO 2025

Sindaco: Daniela Angelini  
Assessore all'Urbanistica: Christian Andruccioli  
Segretario comunale: Giuseppina Massara  
Dirigente settore 5: Teda Mambelli

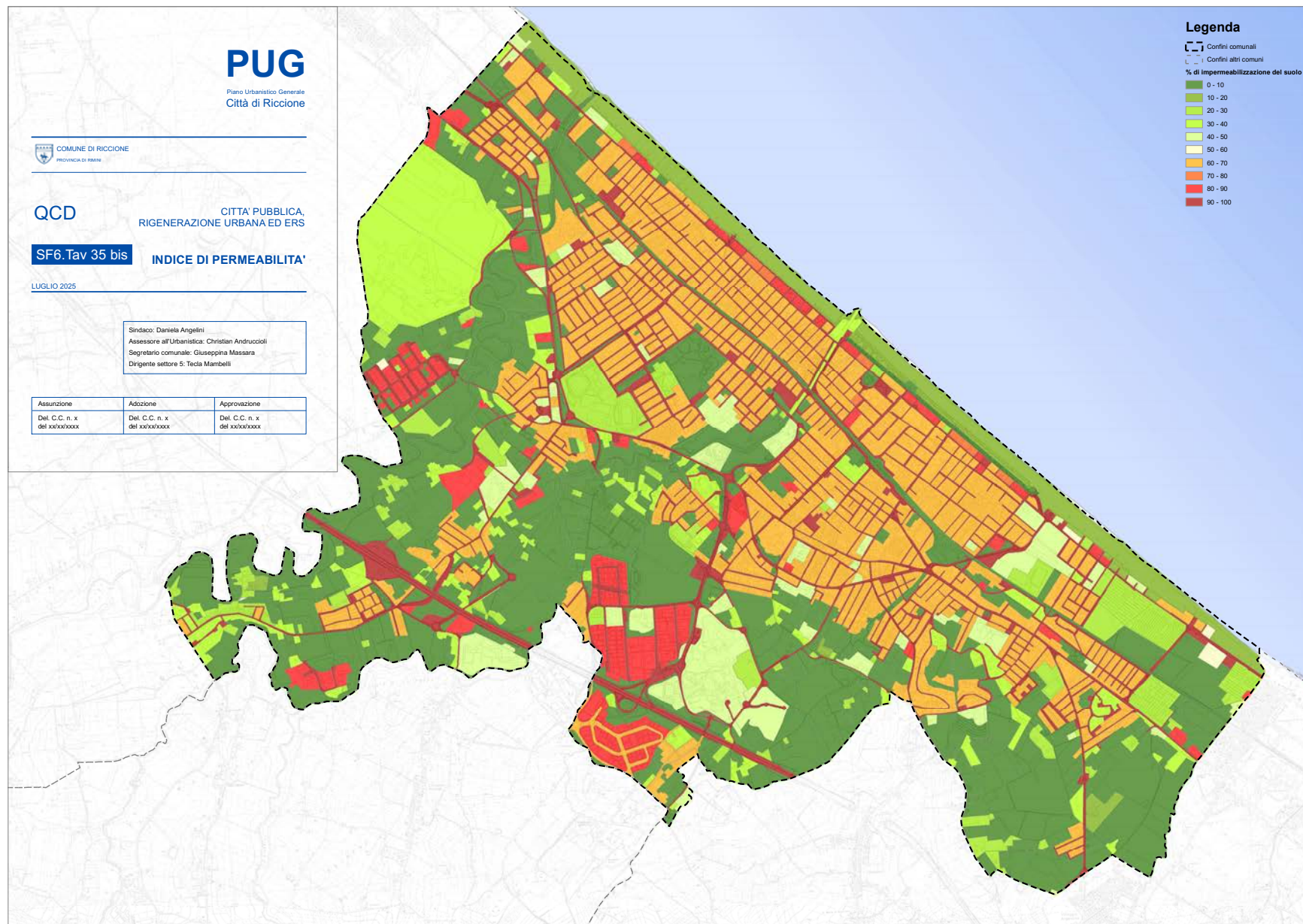
Assunzione	Adozione	Approvazione
Del C.C. n. x del xx/xx/xxxx	Del C.C. n. x del xx/xx/xxxx	Del C.C. n. x del xx/xx/xxxx

## Legenda

Confini comunali  
Confini altri comuni

% di impermeabilizzazione del suolo

0 - 10  
10 - 20  
20 - 30  
30 - 40  
40 - 50  
50 - 60  
60 - 70  
70 - 80  
80 - 90  
90 - 100



# PUG

Piano Urbanistico Generale  
Città di Riccione



QCD

CITTA' PUBBLICA,  
RIGENERAZIONE URBANA ED ERS

SF6.Tav 35

PERMEABILITA' DEI SUOLI

LUGLIO 2025

Sindaco: Daniela Angelini  
Assessore all'Urbanistica: Christian Andruccioli  
Segretario comunale: Giuseppina Massara  
Dirigente settore 5: Teda Mambelli

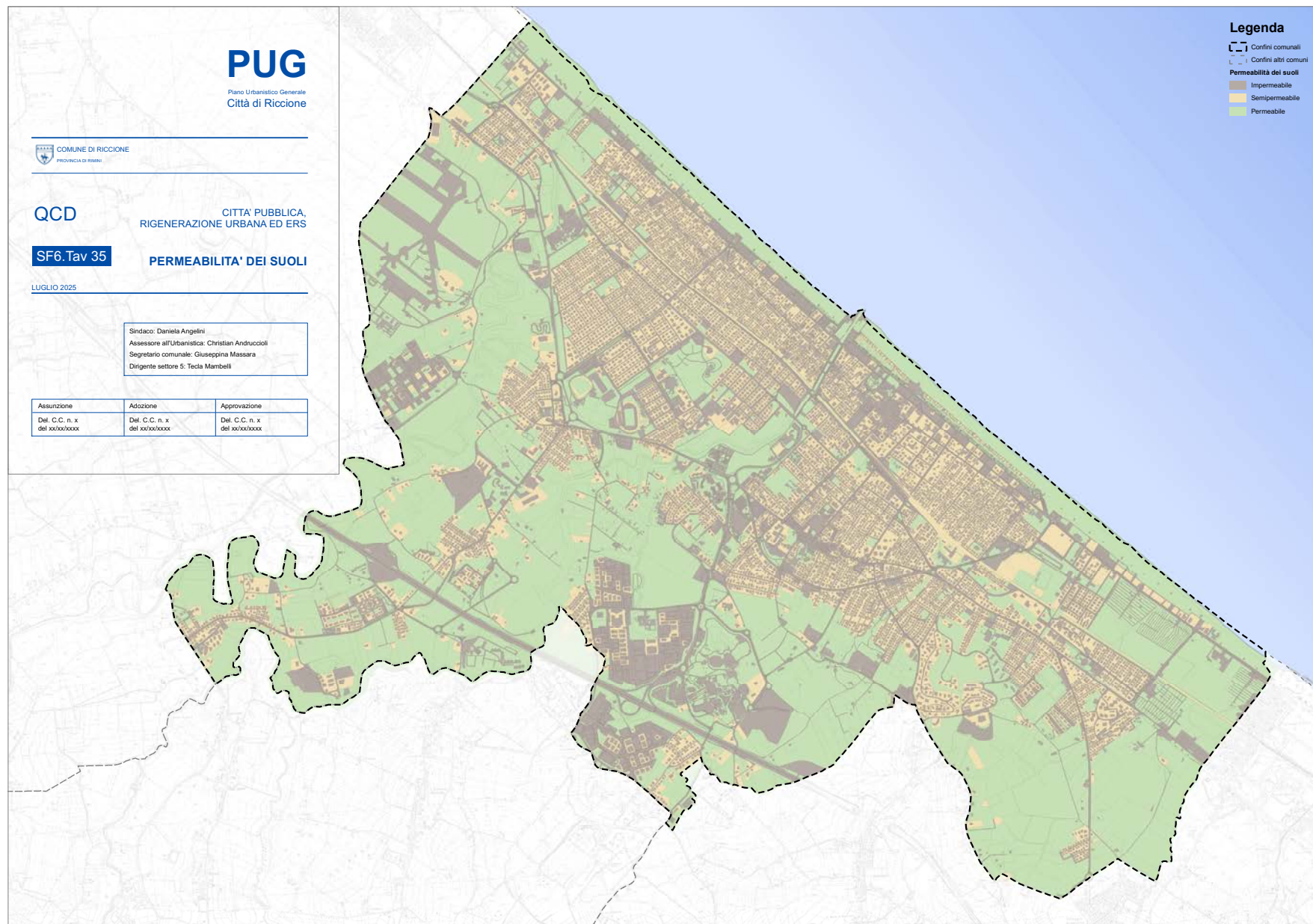
Assunzione	Adozione	Approvazione
Del. C.C. n. x del xx/xx/xxxx	Del. C.C. n. x del xx/xx/xxxx	Del. C.C. n. x del xx/xx/xxxx

## Legenda

- Confini comunali
- Confini altri comuni

### Permeabilità dei suoli

- Impermeabile
- Semipermeabile
- Permeabile





# PUG

Piano Urbanistico Generale  
Città di Riccione



QCD

CITTA' PUBBLICA,  
RIGENERAZIONE URBANA ED ERS

SF6.Tav 36

ISOLA DI CALORE

LUGLIO 2025

Sindaco: Daniela Angelini  
Assessore all'Urbanistica: Christian Andruccioli  
Segretario comunale: Giuseppina Massara  
Dirigente settore 5: Tedi Mambelli

Assunzione	Adozione	Approvazione
Del. C.C. n. x del xx/xx/xxxx	Del. C.C. n. x del xx/xx/xxxx	Del. C.C. n. x del xx/xx/xxxx

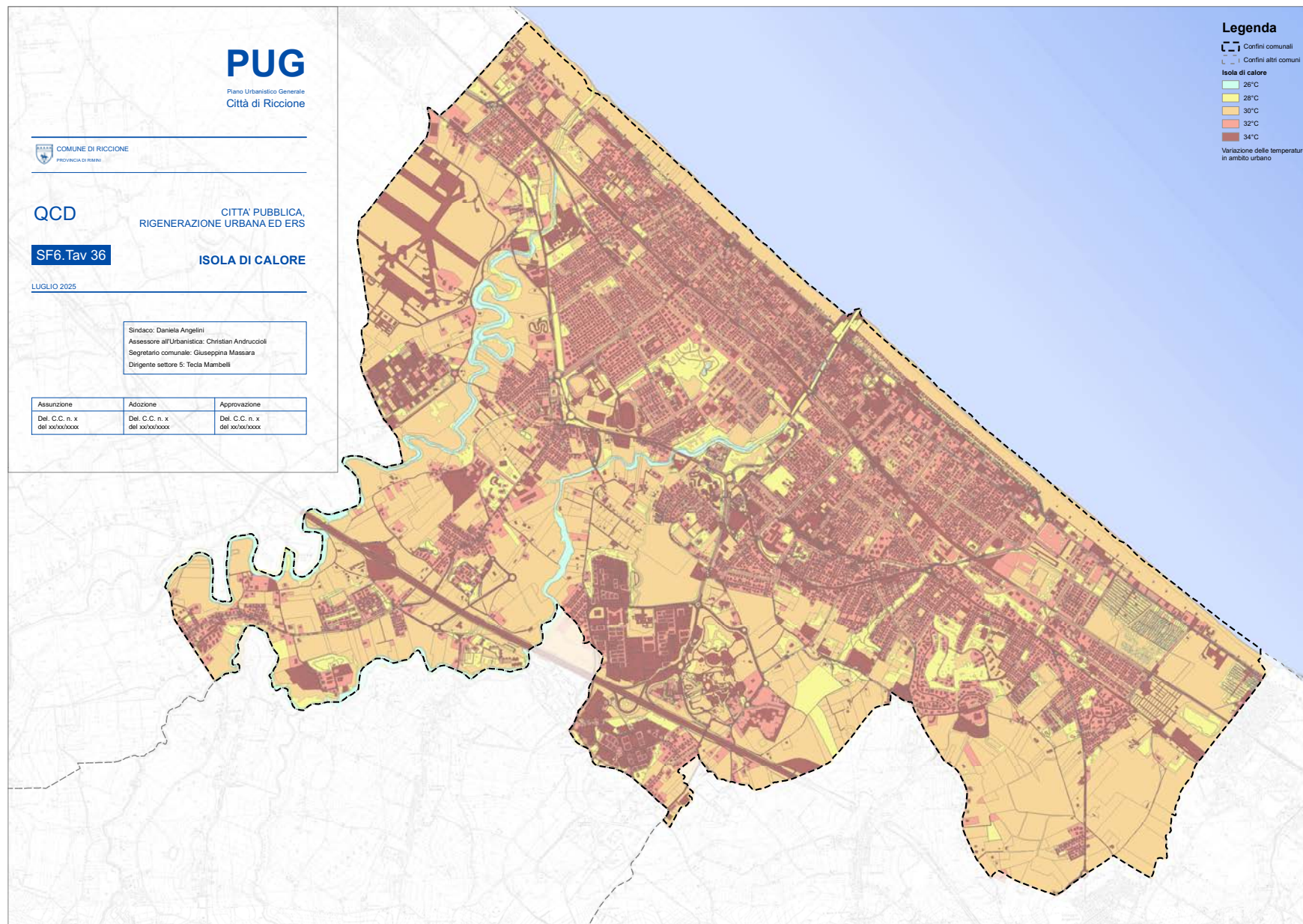
## Legenda

- Confini comunali
- Confini altri comuni

### Isole di calore

- 26°C
- 28°C
- 30°C
- 32°C
- 34°C

Variazione delle temperature  
in ambito urbano





# RICCIONE CITTÀ GREEN

