



Un Comune per il futuro

Partecipazione, identità e sviluppo in Alta Val Trebbia

Incontro online 23.10.2025



Indice

Il progetto

Il contesto

Vantaggi e limiti



Il progetto

- **Obiettivi**

- Costruire uno spazio di **confronto pubblico** sul tema della **fusione** dei tre Comuni
- Accompagnamento verso un potenziale referendum popolare

- **Durata**

- Settembre – dicembre 2025



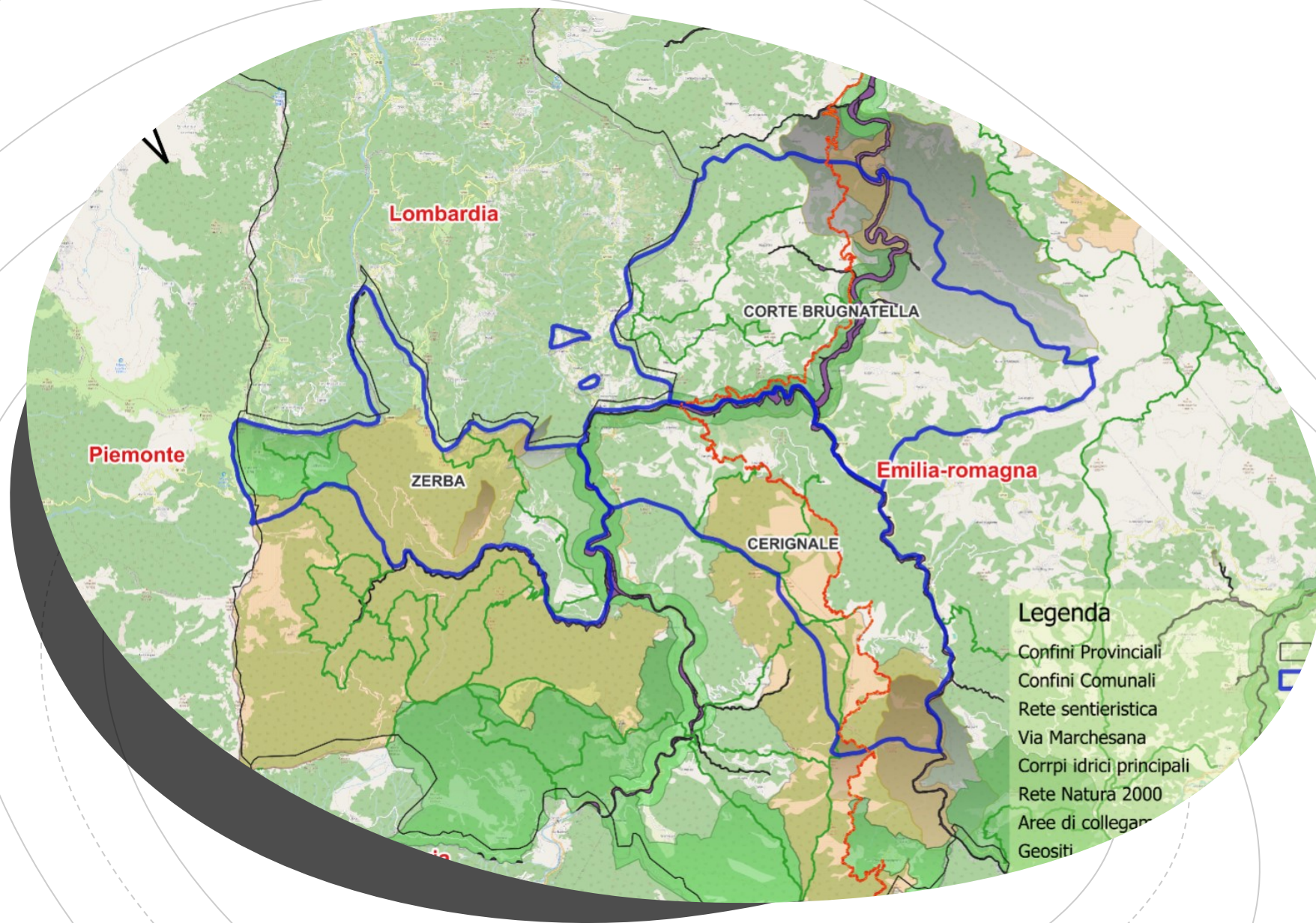
Il progetto

- **Come**

- Incontri pubblici di informazione e confronto
- Laboratori partecipativi su varie tematiche (**ambiente, turismo, servizi essenziali, ruolo del futuro Comune nell'Unione Montana**)
- Evento conclusivo intercomunale

- **Risultati attesi**

- **Documento strategico per il nuovo Comune** ispirato dalle idee dei cittadini e delle cittadine
- **Delibera di comunità**, per accompagnare le decisioni dei Consigli comunali



Il contesto



Il contesto



Cerignale

Corte Brugnatella



Zerba



Forte spopolamento

**Fragilità
demografiche**



| | 1951 | 1971 | 1991 | 2016 | 2025 |
|--------------------------|-------|-------|-------|------|------------|
| Cerignale | 889 | 607 | 317 | 128 | 115 |
| Corte Brugnatella | 1.718 | 1.319 | 914 | 568 | 514 |
| Zerba | 699 | 339 | 155 | 78 | 67 |
| TOTALE | 3.306 | 2.265 | 1.386 | 774 | 696 |

Residenti nei tre comuni negli ultimi 70 anni (Fonte Istat)



Il territorio

| Comune | Superficie in kmq | Altitudine casa comunale (metri s.l.m.) | Densità di popolazione (ab.per kmq) |
|-------------------|-------------------|---|-------------------------------------|
| Cerignale | 30,81 | 725 | 3,73 |
| Corte Brugnatella | 46,3 | 476 | 11,1 |
| Zerba | 24,12 | 906 | 2,77 |
| | 101,23 | | |



Fragilità istituzionali- amministrative



- 3 sindaci
- 3 giunte
- 33 consiglieri comunali

Tuttavia...



**Ridotto personale
tecnico-
amministrativo**



**Crescente
difficoltà nel
reperimento
di risorse e
competenze**



**Problematiche
legate alla gestione
dei servizi**



Potenzialità territoriali e ambientali



- Siti Natura 2000, geositi
- Fiume Trebbia
- Rinaturalizzazione (oltre il 90% di copertura forestale)
- Posizione intermedia tra Milano e Genova
- Residenza climatica
- Residenza digitale



Perché fare la fusione



- Garantire maggiore **efficienza amministrativa**
- Rafforzare la capacità di rappresentanza istituzionale → maggior **peso politico**
- Migliorare le **economie di scala** → su personale, servizi, appalti, acquisti
- Sviluppo di nuovi e/o migliori **servizi per la cittadinanza**



Perché fare la fusione



- Ottenere nuove entrate → **finanziamenti** statali e regionali
- Migliorare **l'attrattività del territorio** per nuovi residenti e attività economiche
- Affrontare la **transizione ecologica** e la **transizione digitale** insieme



**È uno
strumento per...**



**Costruire una nuova
traiettoria di sviluppo**

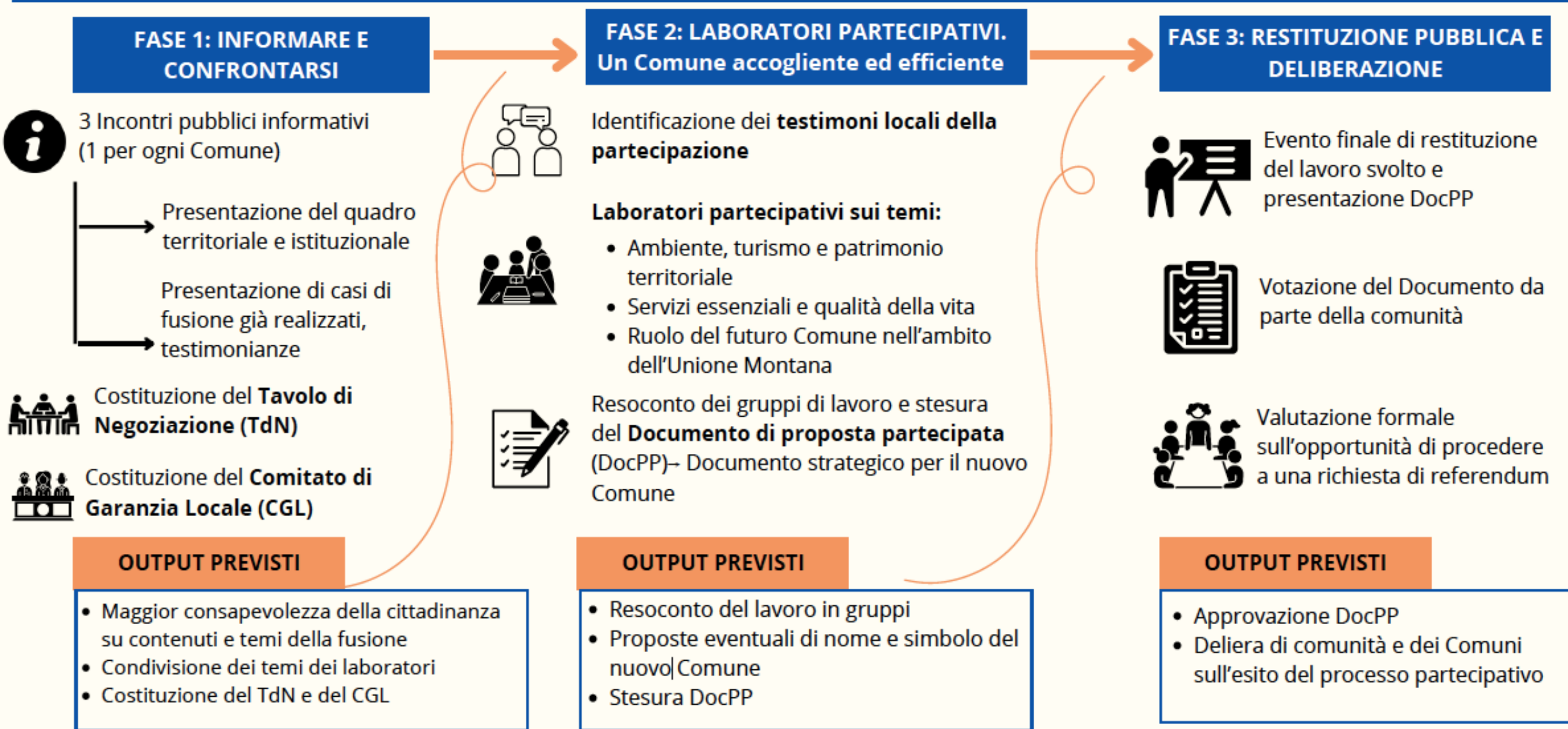
**Promuovere una nuova
identità territoriale
condivisa**

**Favorire la
collaborazione e la
programmazione
territoriale integrata**



Come si struttura il processo partecipativo





Piattaforma Partecipazioni

info- blog-calendario eventi

strumenti-focus-proposte-emendamenti-voto

verbali-DocPP



Incentivi regionali e statali

Contributo regionale decennale (10 anni) - (DGR 379/2016)

Durata: **10 anni**, prima annualità nell'anno di istituzione del nuovo Comune.

Contributo = **quota popolazione + quota territorio** (importo **costante** ogni anno).

Fusioni prioritarie (≥ 3 Comuni e almeno uno < 1.000 ab.):

€/ab: 3 Comuni \rightarrow **8 €/ab** (40 €/ab per i Comuni < 1.000 ab)

€/km²: 3 Comuni \rightarrow **500 €/km²**

Maggiorazioni: +20% se coincide con **Unione d'ambito ottimale**, +30% se coincide anche col **distretto sociosanitario**.

Tetto annuo: max 1.000.000 €.



Incentivi regionali e statali

Contributo statale straordinario (art. 15 TUEL +
art. 20 DL 95/2012)

Durata: **10 anni, estesi a 15 anni** per le fusioni
entrate in vigore dal **1/1/2014**.
Importo annuo: **60%** dei **trasferimenti erariali
2010** dei Comuni che si fondono.

contributo **non vincolato** (ordinariamente **di
parte corrente**); l'ente può allocarlo secondo le
priorità di bilancio nel rispetto dei principi
contabili. (*prassi e decreti di riparto; classificato
tra trasferimenti correnti dallo Stato*).



Incentivi regionali e statali

Stima incentivi regionali e statali

Incentivi regionali parametrati a popolazione (696 ab.) e superficie comunale totale (101 Km²)

Euro 78.340,00

Incentivi statali parametrati al 60% del contributo erariale statale dell'anno 2010

Euro 292.618,00

Stima totale contributi

Euro 370.958,00



Prossimi Passi



Laboratori di progettazione:

1. Ambiente, turismo e patrimonio territoriale
2. Servizi essenziali e qualità della vita
3. Ruolo del futuro Comune nell'ambito dell'Unione Montana

Piattaforma regionale PartecipAzioni

<https://partecipazioni.emr.it/processes/Un-Comune-per-il-futuro>

Contatto email:

uncomunefuturo@eco-eco.it



Grazie per l'attenzione!