

Verso il PRT: Province di Ferrara e Ravenna

8 Febbraio 2024

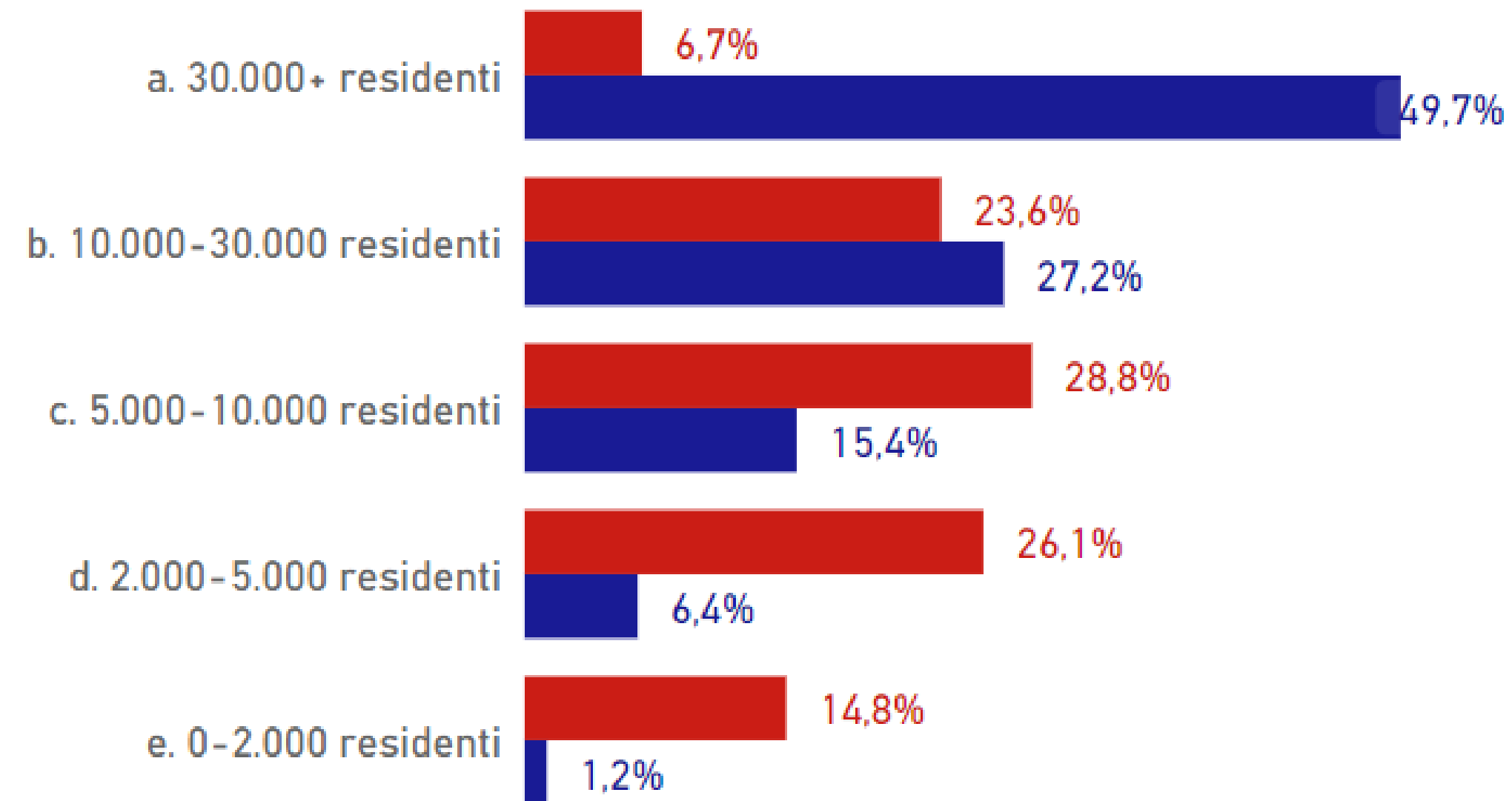
Il contesto istituzionale

Il contesto istituzionale

Territori provinciali di Ferrara e Ravenna

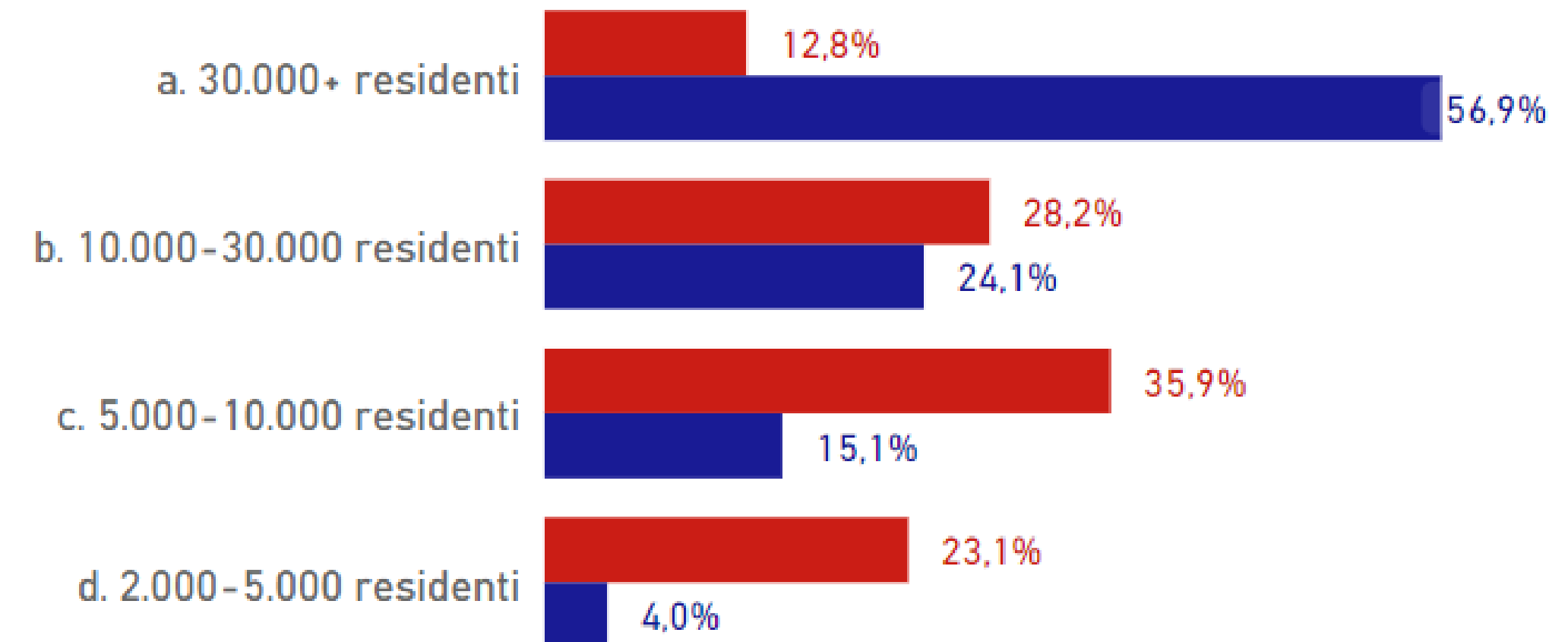
Regione E-R

● % di comuni ● % di residenti



Prov. FE-RA

● % di comuni ● % di residenti

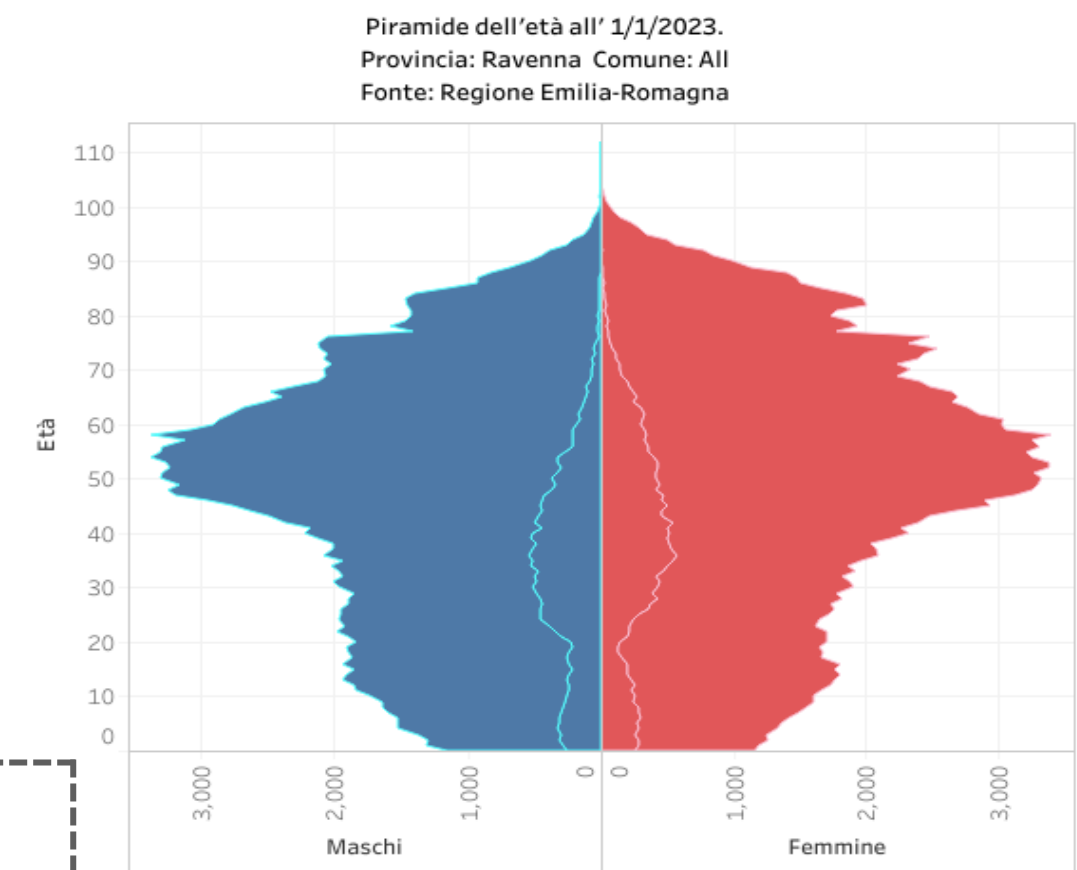


In Provincia di Ferrara e Ravenna:

- il **23% dei Comuni ha meno di 5mila abitanti** (in ER è il 40%)
- il **19% della popolazione vive in Comuni sotto i 10mila abitanti** (in ER è il 23%).

Aspetti di demografia

Territorio provinciale di **Ravenna**



Unioni	Popolazione residente 01/01/2023	var% popolazione 2018-2021	var% popolazione 2021-2023	var% popolazione 2018-2023	Tasso di crescita naturale	Tasso migratorio totale e per altri motivi	Tasso di crescita totale della popolazione	Indice di vecchiaia	Indice di dipendenza totale
Unione dei Comuni della Bassa Romagna	101.544	-1,2%	0,1%	-1,1%	-7,84	11,97	4,13	215,7	64,5
Unione della Romagna Faentina	88.521	-0,3%	-0,1%	-0,4%	-7,62	6,81	-0,81	204	61,2
Provincia di Ravenna	388.702,00	-1,0%	0,1%	-0,9%	-7,39	9,82	2,43	218,3	60,4
Regione ER	4.460.030	-0,04%	0,00%	-0,04%	-5,73	9,07	3,34	199,4	58,1

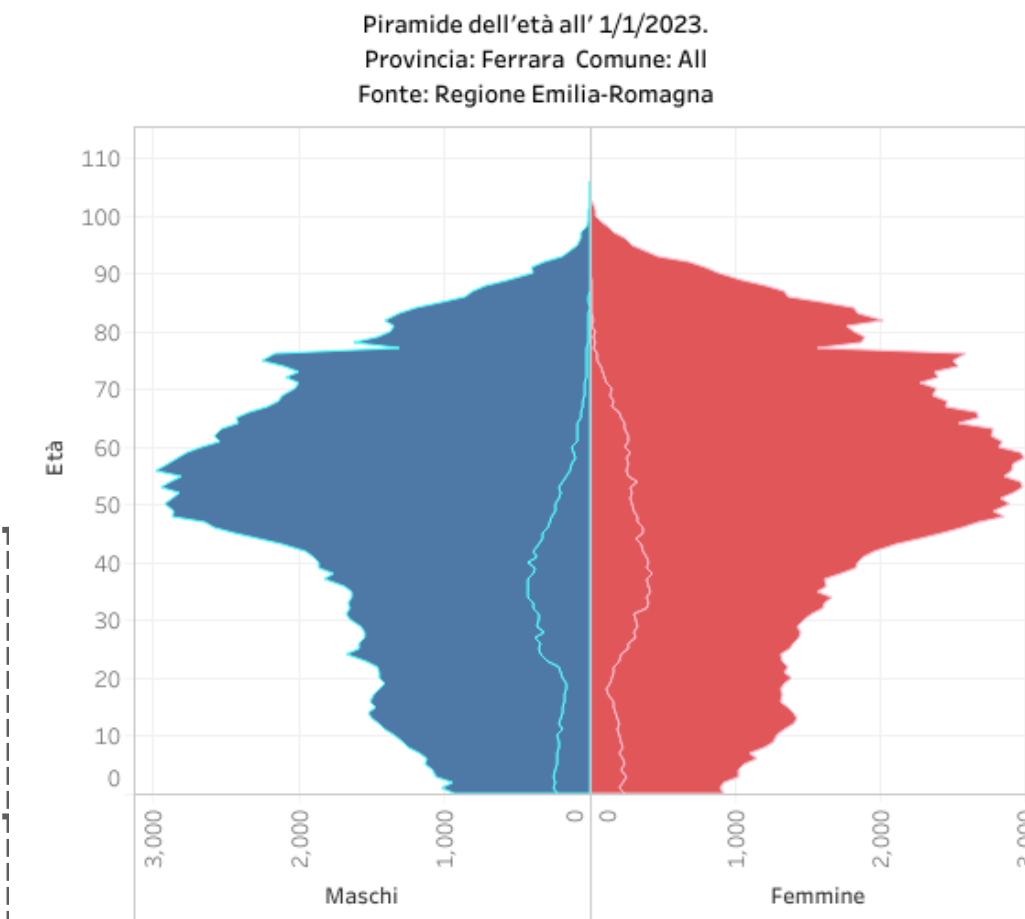
Il territorio di **Ravenna** ha caratteristiche demografiche in linea con la regione. Si evidenzia una **progressiva diminuzione della natalità** e dei **tassi bassi di mortalità per le classi più anziane**, che riguarda soprattutto le donne. Le linee bianche delimitano invece l'andamento della popolazione straniera che cresce in maniera stabile

- La **popolazione** è lievemente calata negli ultimi 6 anni anche se evidenzia, per entrambe le Unioni, un andamento di lieve ripresa nell'ultimo triennio.
- Nascono **meno bambini** in questi territori, rispetto alla media regionale, ma c'è un afflusso di popolazione da altre aree, una dinamica che è più intensa nell'Unione Bassa Romagna.
- **L'indice di vecchiaia**, che misura il numero di anziani presenti in una popolazione ogni 100 giovani, è più elevato in questa provincia della media regionale.

Aspetti di demografia

Territorio provinciale di Ferrara

Unioni	Popolazione residente 01/01/2023	var% popolazione 2018-2021	var% popolazione 2021-2023	var% popolazione 2018-2023	Tasso di crescita naturale	Tasso migratorio totale e per altri motivi	Tasso di crescita totale della popolazione	Indice di vecchiaia	Indice di dipendenza totale
Unione dei Comuni Terre e Fiumi	30.091	-2,8%	-1,3%	-4,0%	-13,11	8,26	-4,85	379,2	73,7
Unione Terre del Delta	21.142	-3,2%	-2,2%	-5,3%	-11,89	1,99	-9,9	357,5	69,6
Unione Valli e delizie	38.600	-1,5%	-0,1%	-1,6%	-11,29	13,07	1,78	274,8	67,4
Provincia di Ferrara	341.213	-1,4%	-0,6%	-2,0%	-10,01	10,01	0,00	274,2	64,2
Regione ER	4.460.030	-0,04%	0,00%	-0,04%	-5,73	9,07	3,34	199,4	58,1



Il territorio di **Ferrara** ha caratteristiche demografiche simili a quelle regionali. Si evidenzia una **progressiva diminuzione della natalità** e dei **tassi bassi di mortalità per le classi più anziane**, che riguarda soprattutto le donne. Le linee bianche delimitano invece l'andamento della popolazione straniera che cresce in maniera stabile

- La **popolazione** è calata negli ultimi 6 anni, soprattutto in Terre del Delta, anche se con una minore intensità nell'ultimo triennio.
- Nascono **molti meno bambini** in questi territori, rispetto alla media regionale, c'è però un afflusso di popolazione da altre aree in Valli e Delizie e in misura minore in Terre e Fiumi.
- **L'indice di vecchiaia**, che misura il numero di anziani presenti in una popolazione ogni 100 giovani, è più elevato in questa provincia della media regionale.

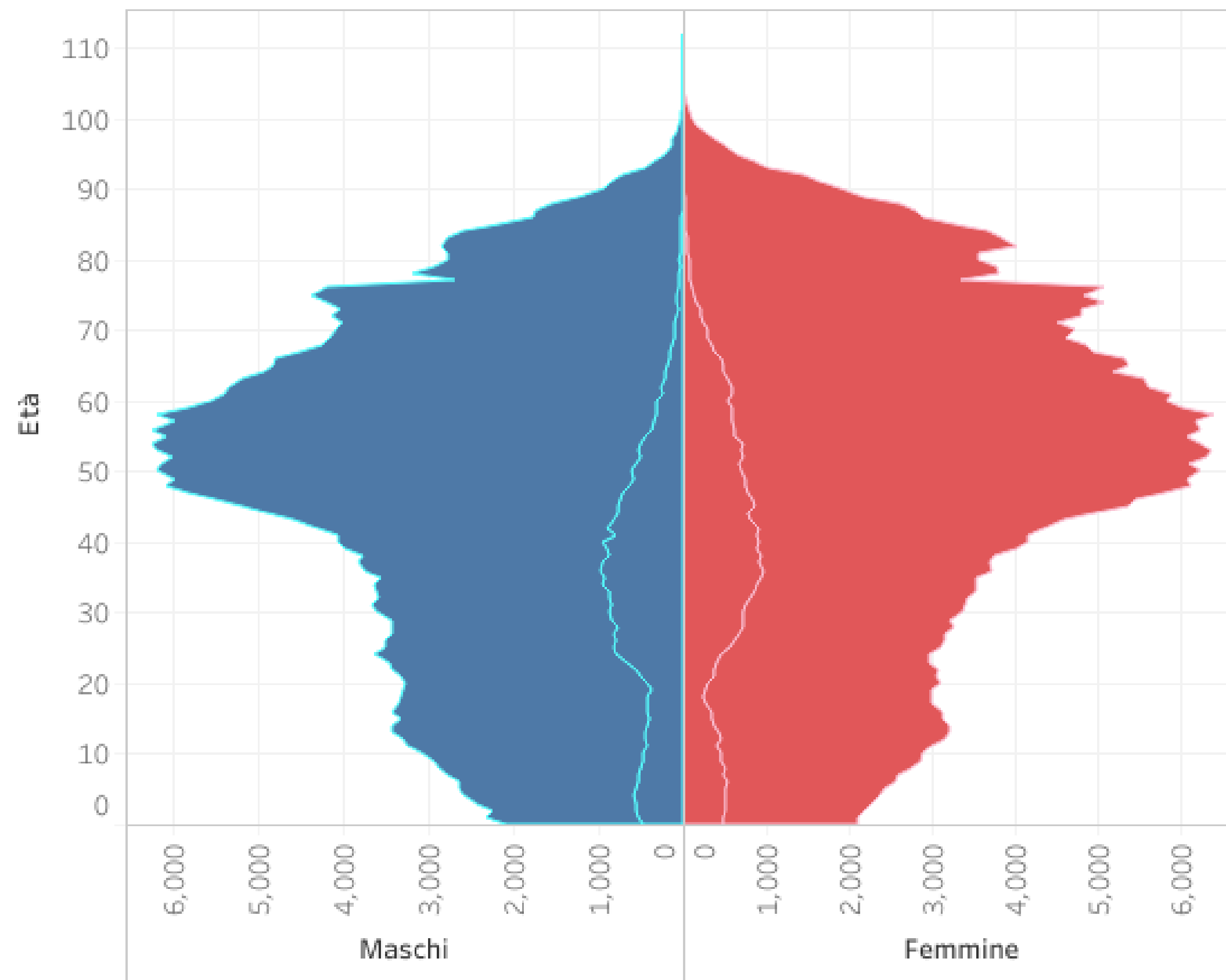
Il contesto istituzionale

Territori provinciali di Ferrara e Ravenna

Piramide dell'età all' 1/1/2023.

Provincia: Ferrara & Ravenna Comune: All

Fonte: Regione Emilia-Romagna

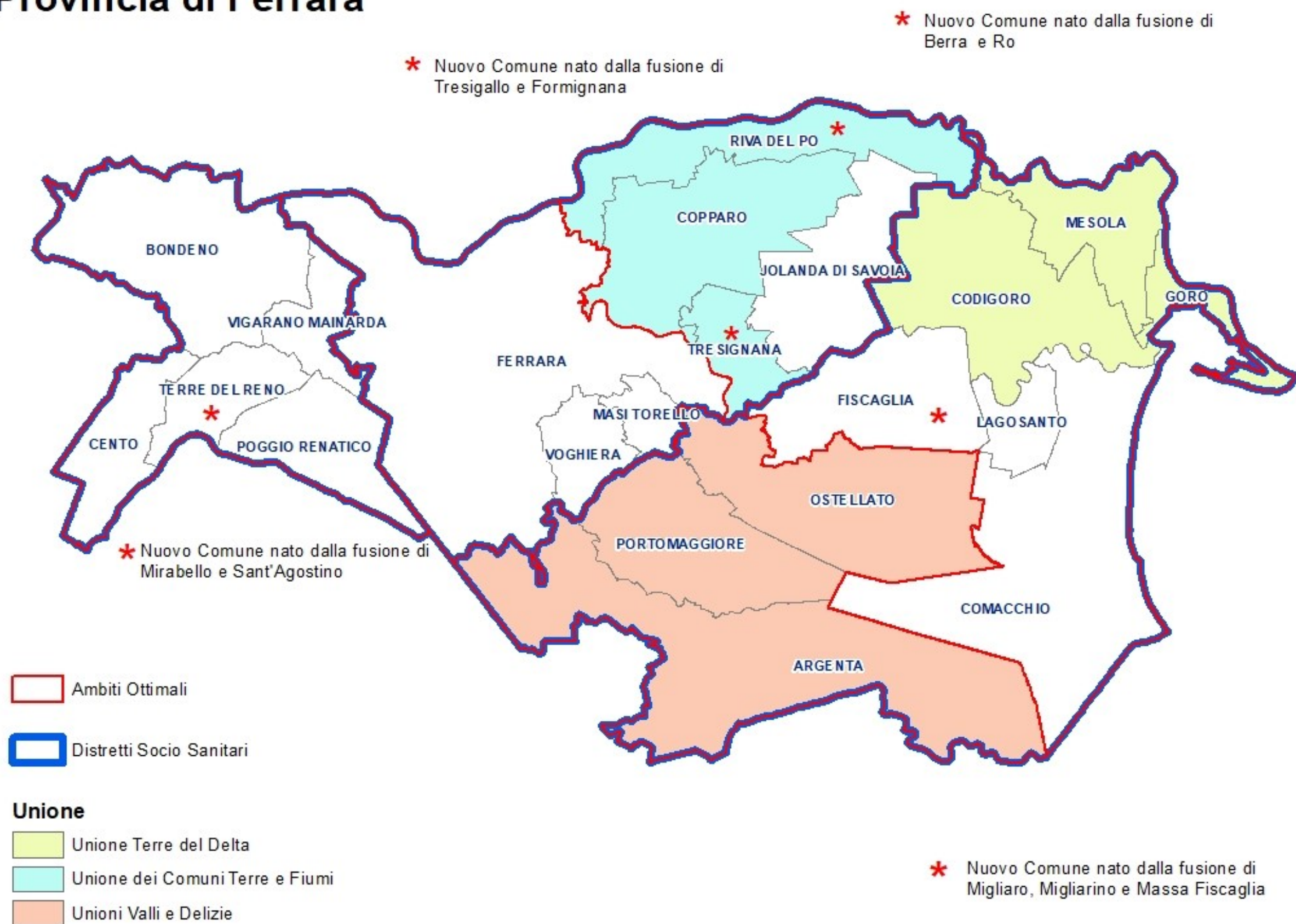


I territori di **Ferrara e Ravenna** hanno caratteristiche demografiche simili in linea con la regione nel suo complesso. Si evidenzia una **progressiva diminuzione della natalità** e dei **tassi bassi di mortalità per le classi più anziane**, che riguarda soprattutto le donne. Le linee bianche delimitano invece l'andamento della popolazione straniera che cresce in maniera stabile

Il contesto istituzionale

Territorio provinciale di Ferrara

Provincia di Ferrara



21 Comuni

3 Unioni di Comuni

1 Unione coincidente con solo ATO

4 nuovi Comuni sorti dalla fusione di 9 enti

9 Comuni in Unione (43% della provincia)

47% della superficie territoriale fa riferimento a Comuni in Unione

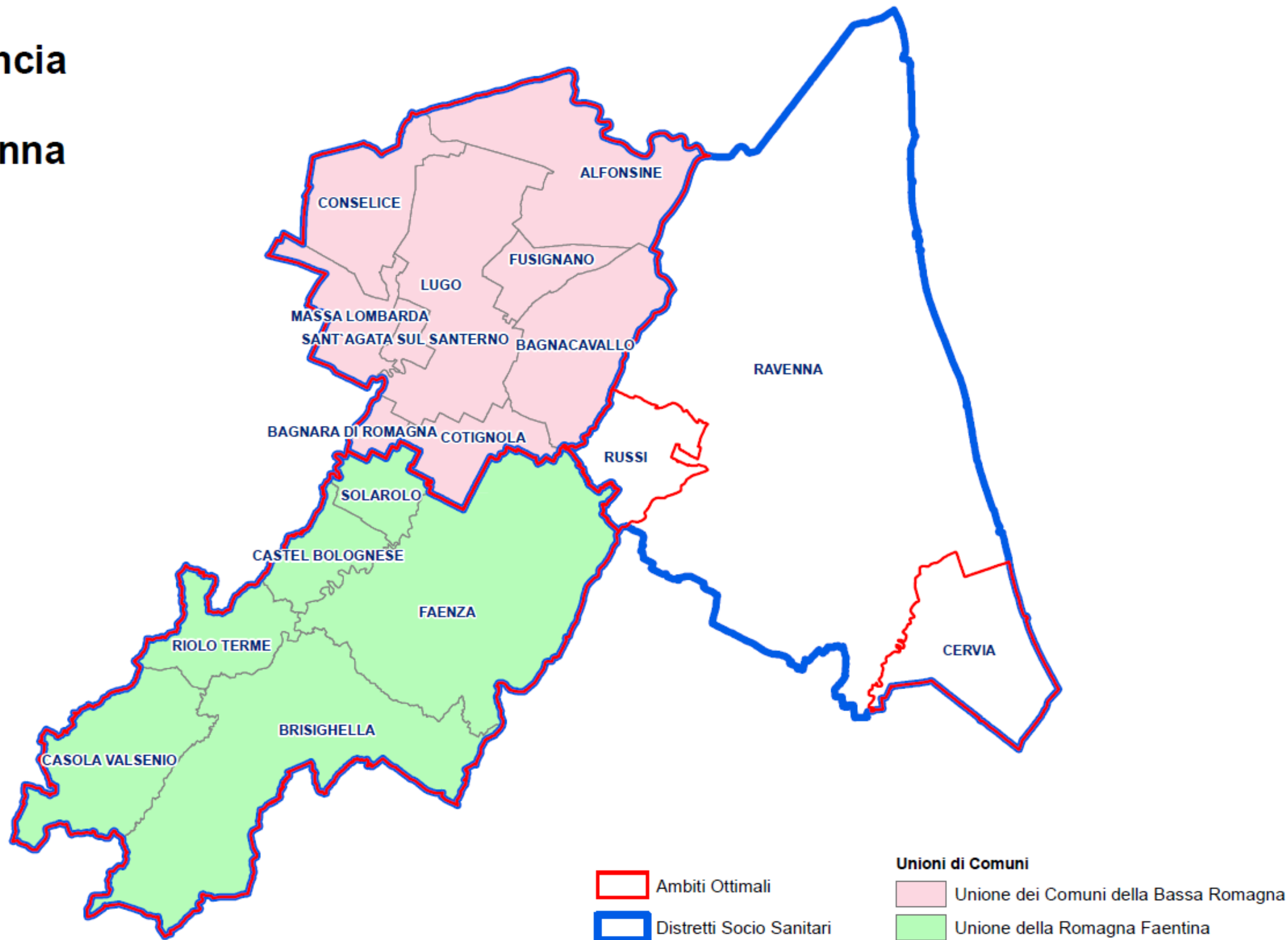
89,833 popolazione di Comuni in Unione (26% della provincia)

9 su 13 funzioni comunali conferite (in media)

Il contesto istituzionale

Territorio provinciale di **Ravenna**

Provincia di Ravenna



18 Comuni

2 Unioni di Comuni

2 Unioni coincidenti con ATO e con il distretto

15 Comuni in Unione (83% della provincia)

58% della superficie territoriale fa riferimento a comuni in Unione

190.065 popolazione di Comuni in Unione (49% della provincia)

12,5 su 13 funzioni comunali conferite (in media)

I presupposti generali per l'accesso

Vincoli normativi regionali



Le 13 Funzioni finanziabili

Punteggio max

1. ICT	5
2. Gestione del personale	10
3. Polizia municipale	10
4. Protezione civile	5
5. Servizi sociali	15
6. Pianificazione urbanistica	15
7. SUE-SUAP e sismica	10
8. Lavori pubblici – Ambiente - Energia	10
9. Funzioni di istruzione pubblica	15
10. Centrale unica di committenza	10
11. Servizi finanziari	15
12. Controllo di gestione	10
13. Tributi	10

Gestione della funzione aggregata
(Sue-SUAP-Sismica)

Premialità Nuove Funzioni Digital e Green

Nuove funzioni Strategiche:

- **Servizi Finanziari**
- **Lavori pubblici/Ambiente/Energia**
- **SUE/SUAP/Sismica**
- **Pianificazione urbanistica**

Quota fissa per ciascuna annualità del PRT:

40.000 euro per ogni nuova funzione strategica in Unione

Richiesta di specificare degli indicatori target

Gli elementi «cardine» del PRT (confermati per il PRT2024-2026) - Sintesi

13 FUNZIONI FINANZIABILI

Elenco di funzioni e dei punteggi assegnati per valorizzare le funzioni conferite

SCHEDE-FUNZIONE PER LA COMPLETEZZA

Incentivi graduati sul livello di sviluppo della funzione sulla base delle attività indicate nelle schede funzioni – livello base e livello avanzato (da aggiornare sulla base delle indicazioni emergenti dai Gruppi di Lavoro)

INDICATORE DI COMPLESSITA'

Premialità applicata a tutte le Unioni che tiene conto delle oggettive condizioni territoriali o di governance (complessità del territorio, di governance, di sviluppo dei servizi)

INDICATORE DI VIRTUOSITA'

Premialità - da estendere a tutte le Unioni- che valorizza l'integrazione, la capacità di coordinamento e l'effettività dell'Unione

CRITERI DISTRIBUZIONE RISORSE MONTANE

Conferma dei criteri di riparto delle risorse montane con criteri territoriali oggettivi (territorio «gestito» e popolazione)

Le sfide del PNRR e della Coesione

Politica di coesione 14/20 e PNRR

Risorse attratte dai territori provinciali di Ferrara e Ravenna in mln euro

	FE	RA	FE+RA	RER	% FE-RA
Politica coesione 14/20*	488	455	943	4.713	20,0%
PNRR**	492	336	828	5.017	16,5%
TOTALE	980	791	1.771	9.730	18,2%

A queste risorse si aggiungono quelle della Politica di coesione 2021/2027, pari a **2.048 milioni** per i due programmi regionali FESR e FSE+ (attuazione appena avviata, prematuro stimare distribuzioni per Provincia, ad esclusione delle assegnazioni per le strategie territoriali integrate) e **606 milioni** per l'Accordo FSC.

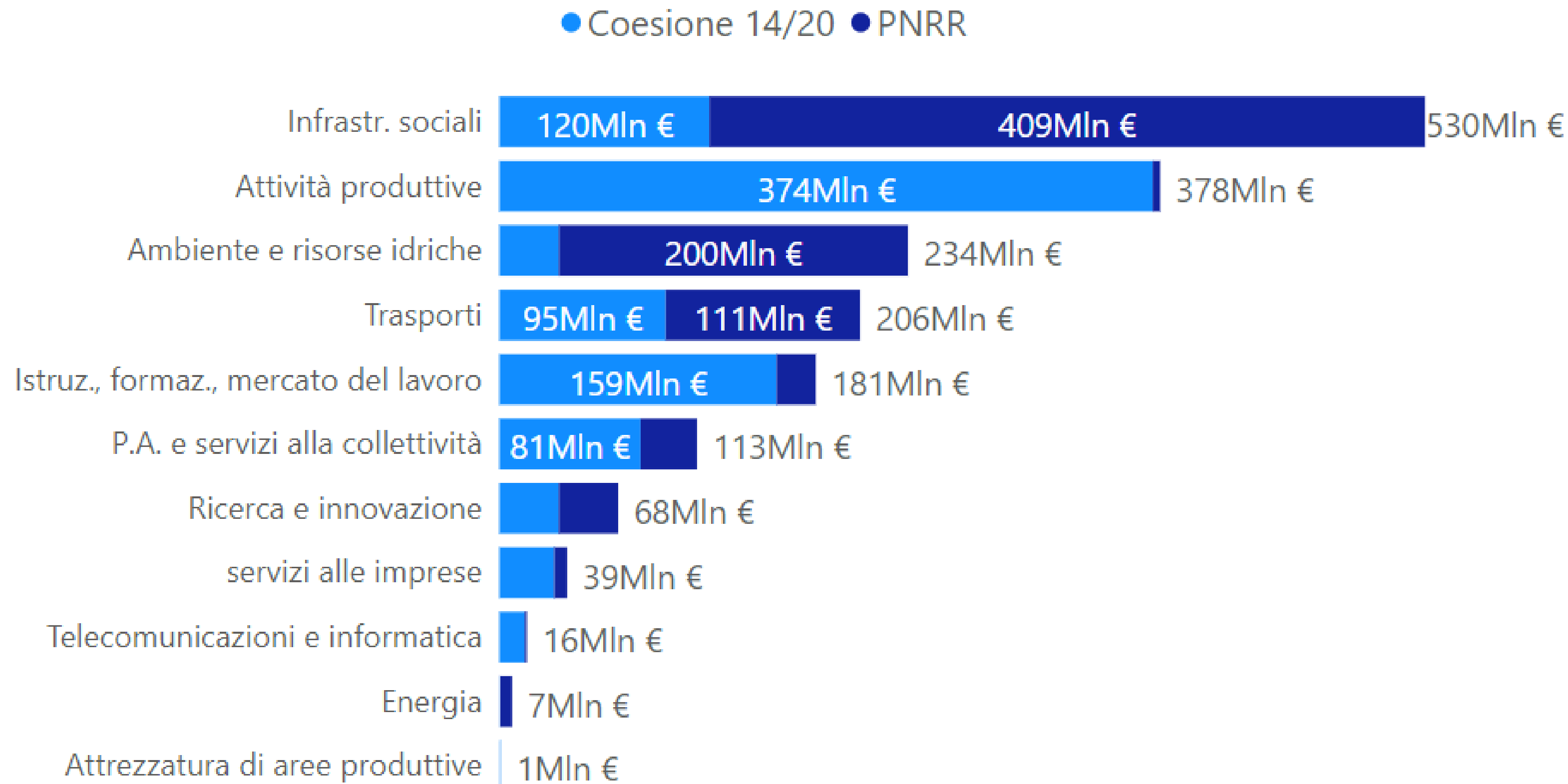
**Per la Politica di coesione sono considerati POR FESR, POR FSE, PSR, FSC regionale e nazionali, PON. Fonte: elaborazioni regionali su dati IGRUE aggiornati al 31/10/23*

***Per il PNRR sono esclusi i progetti localizzati anche in altre regioni e quelli localizzati contemporaneamente su più Province. Fonte: elaborazioni regionali su Opendata ufficiali aggiornati al 4/12/23.*

Sia per la Politica di coesione sia per il PNRR sono esclusi i progetti di scala regionale e quelli non localizzabili (es. AT, beni mobili come i treni, etc).

Risorse... per fare cosa?

Territori provinciali di Ferrara e Ravenna



Il ruolo degli EELL

Territori provinciali di Ferrara e Ravenna

● Coesione 14/20 ● PNRR



Quasi il 72% delle risorse è destinato ad opere e lavori pubblici o acquisto/realizzazione di beni/servizi, attività di competenza diretta degli enti locali/amministrazioni pubbliche

Il ruolo degli EELL per sviluppo e coesione: STAMI e ATUSS

Strategie territoriali integrate,
multi-obiettivo

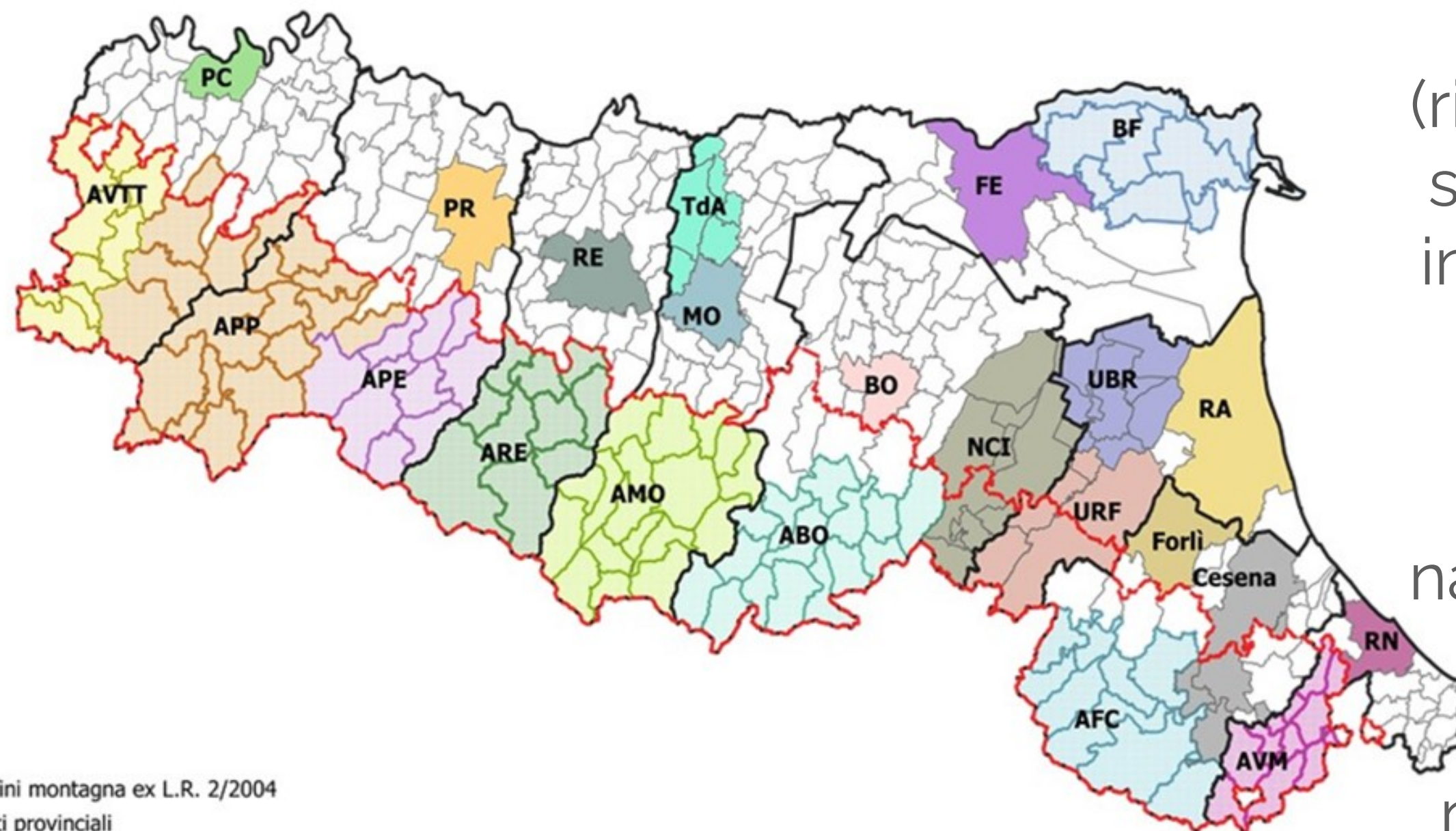
(riqualificazione urbana, mobilità sostenibile, transizione digitale, infrastrutture verdi, biodiversità, inclusione sociale)

e **multi-fondo**

(FESR, FSE+, FSC, SNAI nazionale, in sinergia con FEASR e PNRR)

co-programmate

nell'ambito di una governance multilivello



- Confini montagna ex L.R. 2/2004
- Limiti provinciali
- Limiti comunali

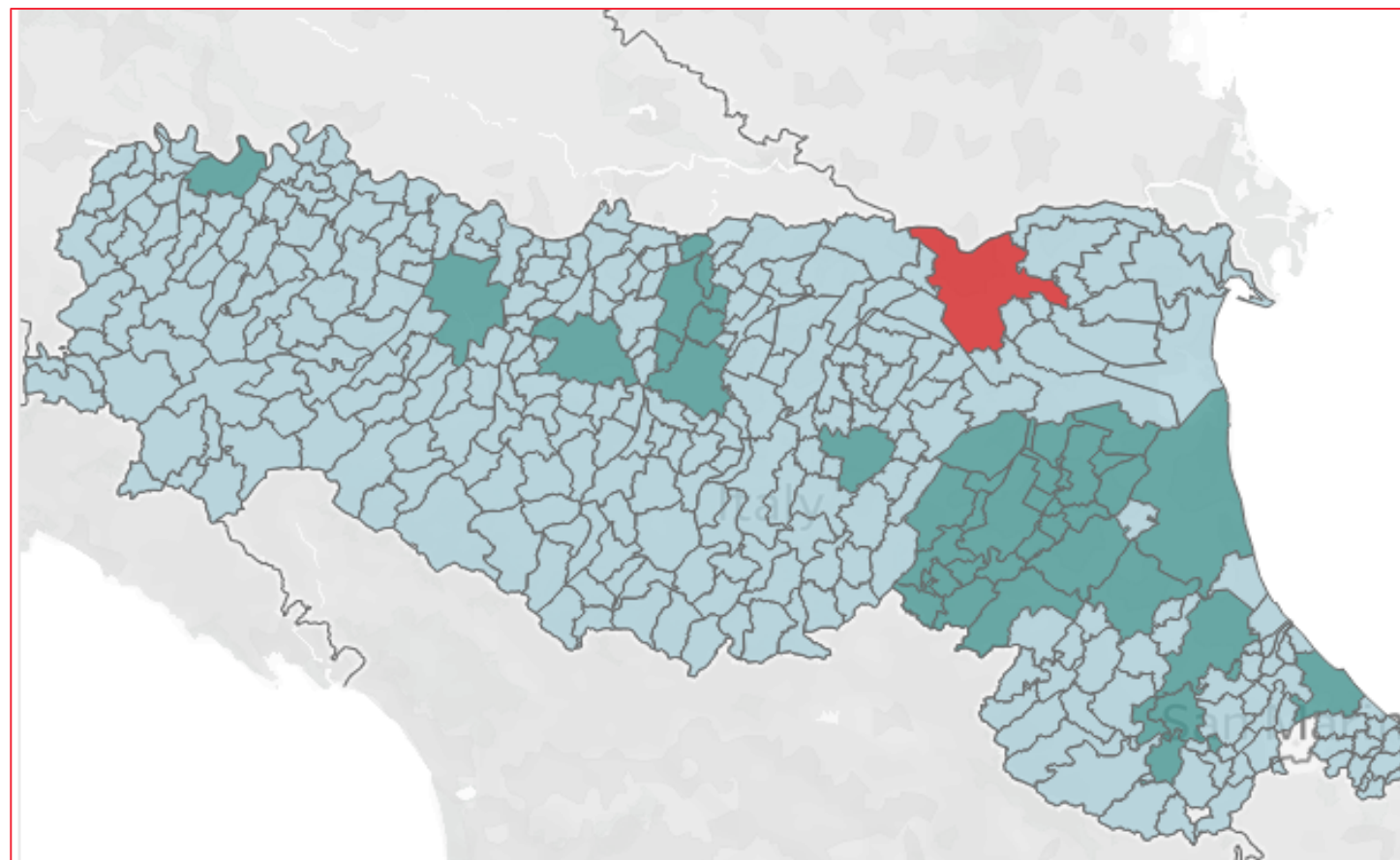
Strategie Territoriali per le Aree Montane e Interne (STAMI)

- Appennino Reggiano (ARE)
- Alta Val Trebbia e Val Tidone (AVTT)
- App Piacentino Parmense (APP)
- Appennino Parma Est (APE)
- Basso ferrarese (BF)
- Appennino Modenese (AMO)
- Alta Val Marecchia (AVM)
- Appennino Bolognese (ABO)
- Appennino Forlivese Cesenate (AFC)

Agende Trasformative Urbane per lo Sviluppo Sostenibile (ATUSS)

- ATUSS Piacenza (PC)
- ATUSS Imola - Nuovo Circondario Imolese (NCI)
- ATUSS Parma (PR)
- ATUSS Unione dei Comuni della Bassa Romagna (UBR)
- ATUSS Reggio nell'Emilia (RE)
- ATUSS Unione della Romagna Faentina (URF)
- ATUSS Modena (MO)
- ATUSS Ravenna (RA)
- ATUSS Unione delle Terre d'Argine (TdA)
- ATUSS Forlì
- ATUSS Bologna (BO)
- ATUSS Cesena
- ATUSS Ferrara (FE)
- ATUSS Rimini (RN)

L'ATUSS di FERRARA

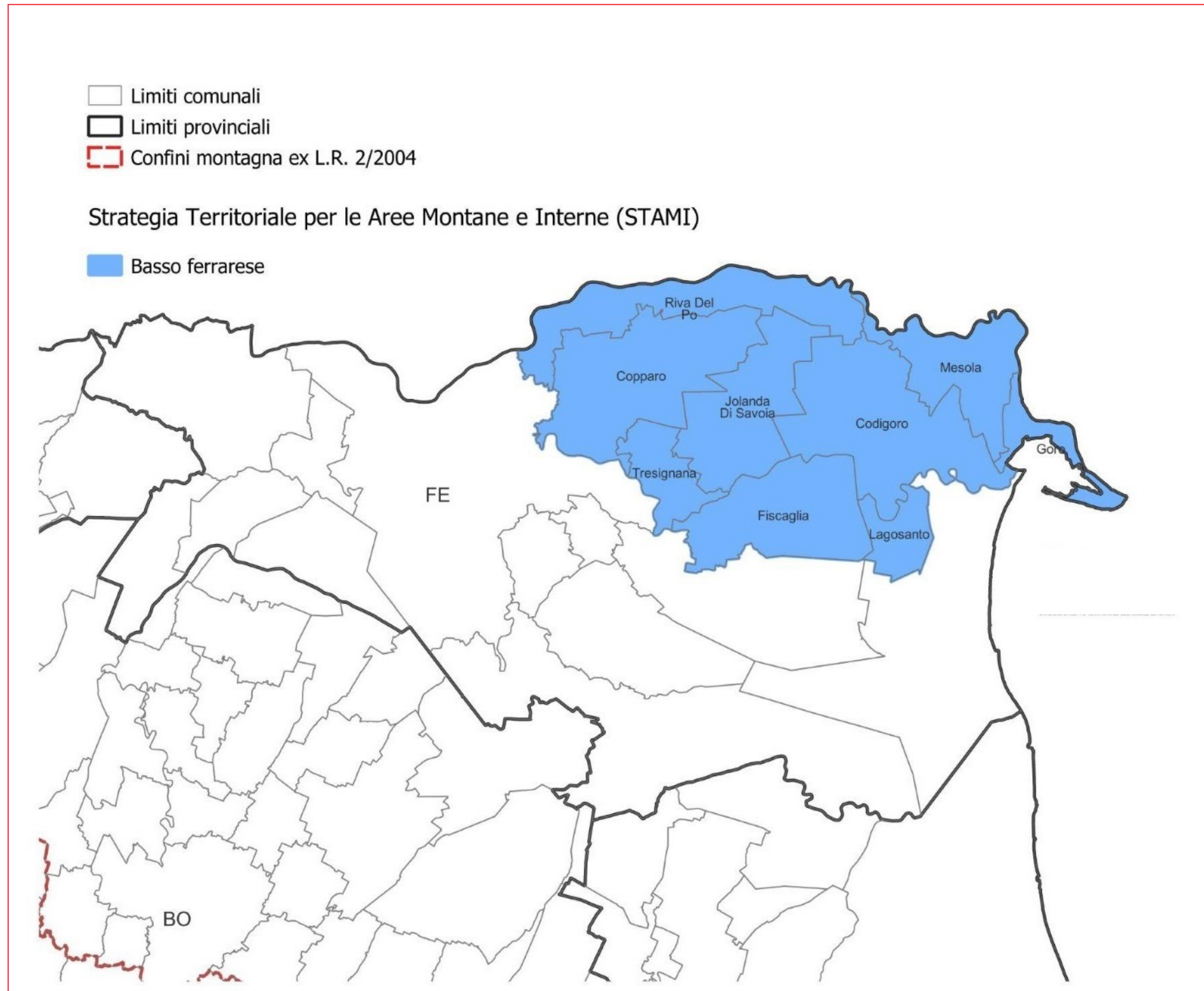


LOOK-UP. Urbanità condivisa e transizione sostenibile: strategie integrate per una nuova funzionalizzazione del patrimonio storico e monumentale della città di Ferrara

Investimento 11,7 mln, contributo 8,4 mln

	Progetti	Contributo	Investimento Complessivo
	LabAperto_MoreThanLab. Piattaforma trasformativa per la città di Ferrara	350.000 €	437.500 €
	Poli sostenibili. Efficientamento energetico della delizia dei Bagni Ducali	600.000 €	750.000 €
	Poli sostenibili. Efficientamento energetico del Museo di Storia Naturale	400.000 €	500.000 €
	Alfonso in bicicletta. Completamento del percorso ciclo-pedonale di Via Alfonso I d'Este, da Via Coperta a Via Porta Romana	350.000 €	437.500 €
FESR	Il tappeto verde Riqualficazione green di piazza Gobetti per un giardino in centro	596.000 €	745.000 €
	Il tappeto verde. Riqualficazione green di piazza Piazza Travaglio per un nuovo ingresso in città	1.554.000 €	1.942.500 €
	Macroscopio Rigenerazione accessibile e potenziamento del Museo di Storia Naturale, per nuove visioni di ecologia e accessibilità	750.000 €	2.150.000 €
	Polo della Creatività. Nuovi spazi per la musica e la condivisione, nel verde delle Mura	800.000 €	1.000.000 €
	SpaziVerdi_OpenWall. Un nuovo percorso accessibile e intelligente lungo l'arco delle antiche Mura	2.300.000 €	2.875.000 €
FSE+	SpaziVerdi_OpenPlay. Nuovi percorsi di conoscenza e condivisione, accessibili e partecipati	700.000 €	875.000 €

La STAMI del Basso Ferrarese



Obiettivi

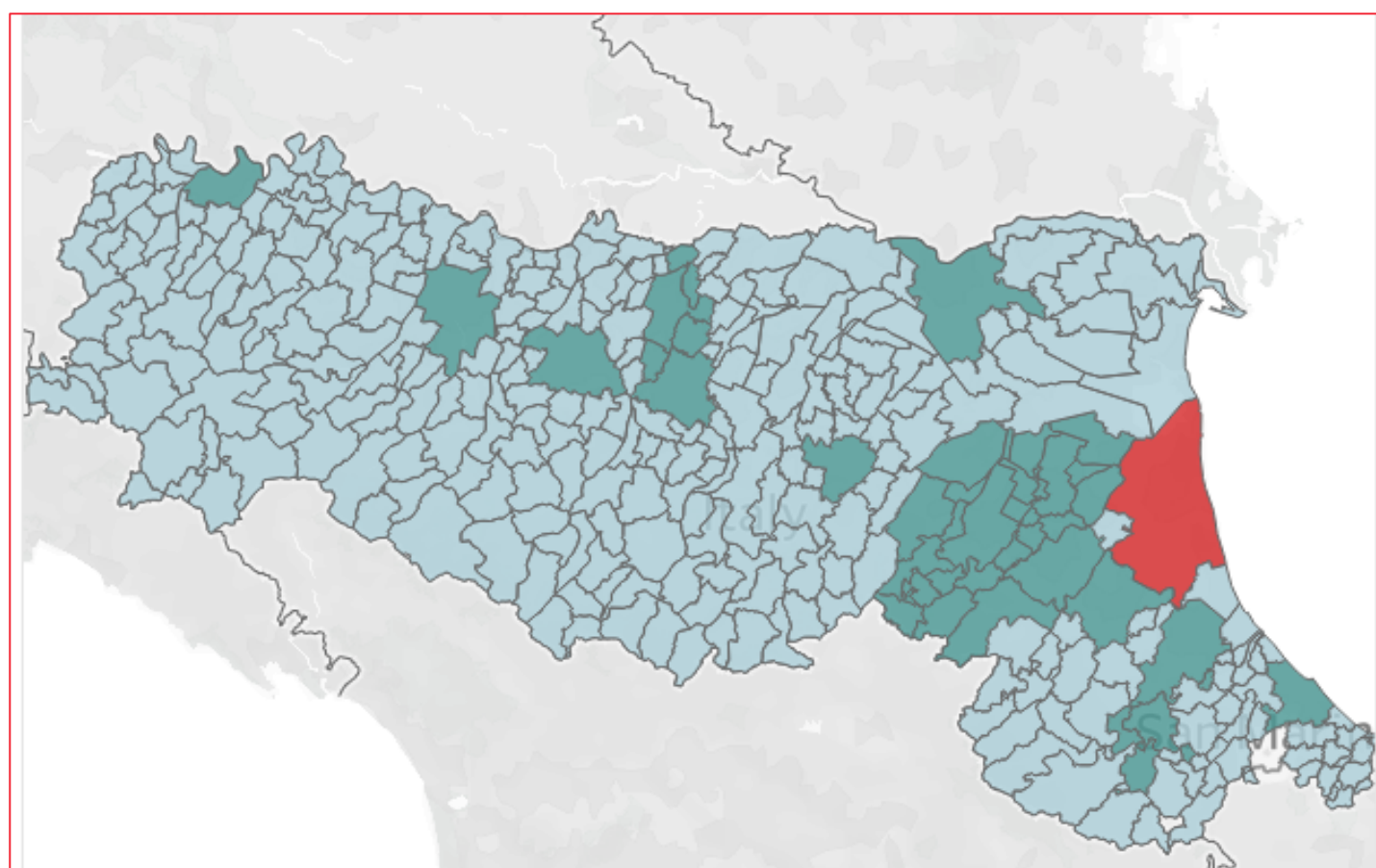
- Ridurre le disuguaglianze e contrastare la povertà educativa, favorendo l'inclusione, attraverso la riqualificazione di spazi pubblici, come luoghi dei giovani e della comunità (centri di aggregazione, co-working, ecc)
- promuovere l'attrattività turistica, da sviluppare tenendo conto dell'equilibrio tra la terra e l'acqua, elementi identitari di questo territorio

"Fare ponti"

Investimento: 9,5 mln

Contributo: 8,3 mln

L'ATUSS di RAVENNA

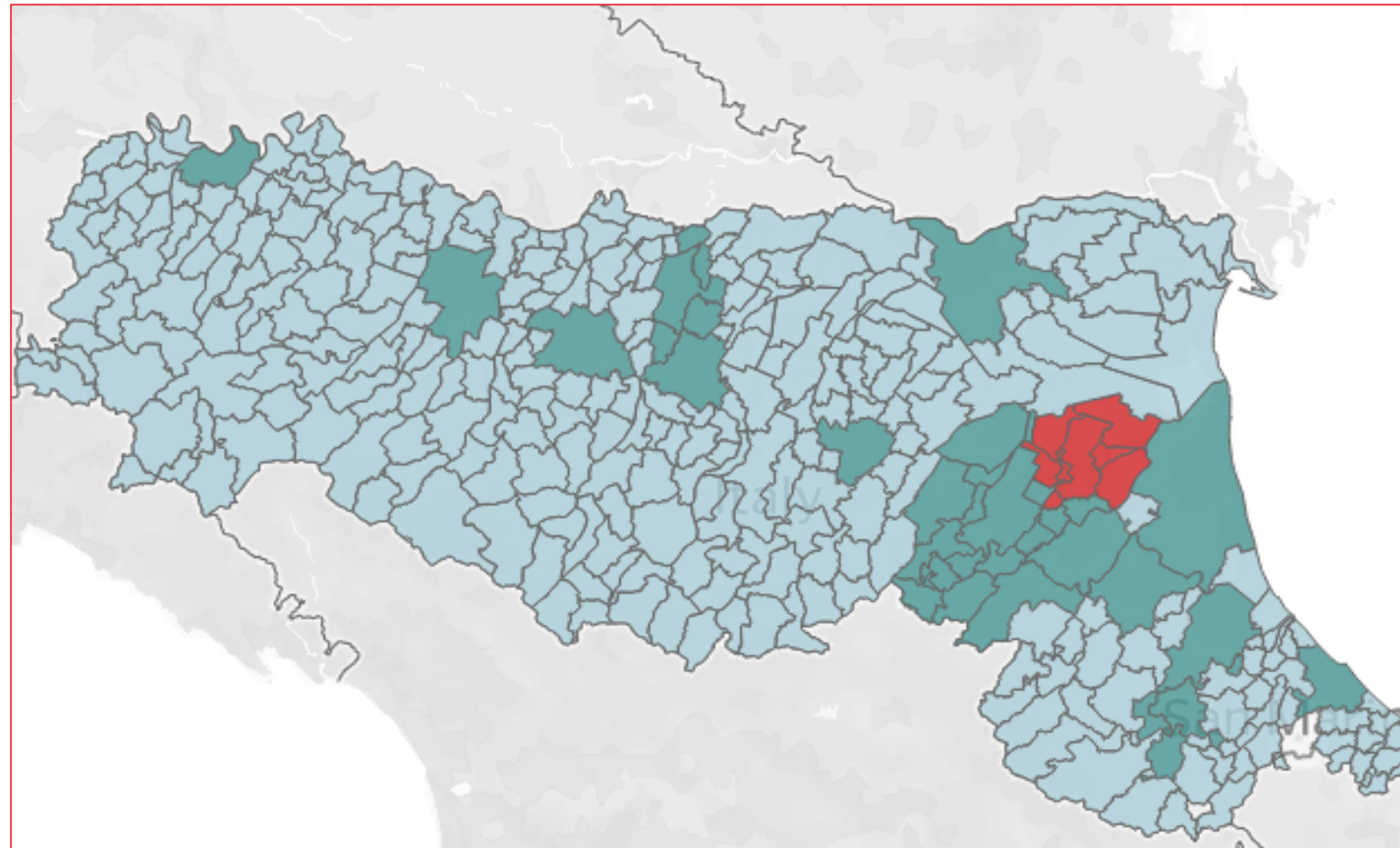


RAVENNA 2030.
Città della salute e del benessere
delle cittadine e dei cittadini

Investimento 11 mln, contributo 8,4 mln

	Progetti	Contributo	Investimento Complessivo
FESR	Digital unite: percorsi di inclusione digitale	200.000 €	250.000 €
	Realizzazione di pista ciclo-pedonale di collegamento tra i centri abitati di Santo Stefano e Carraie	304.000 €	380.000 €
	Ciclovia Classe-Pineta di Classe-Mirabilandia: realizzazione del tratto Classe - Pineta (località Fosso Ghiaia)	1.200.000 €	1.500.000 €
	Realizzazione di pista ciclo-pedonale tra Madonna dell'Albero e Ponte Nuovo	528.000 €	660.000 €
	Ciclovia Classe-Pineta di Classe-Mirabilandia: realizzazione del tratto tra Fosso Ghiaia Mirabilandia	472.000 €	590.000 €
	Ciclovia Classe-Pineta di Classe-Mirabilandia: realizzazione del tratto urbano di Classe	560.000 €	700.000 €
	Realizzazione pista ciclabile lungo Via Macalzone fino a Centro Sportivo a Piangipane	440.000 €	550.000 €
	Copertura piastra polivalente presso il centro sportivo comunale di San Zaccaria	400.000 €	500.000 €
	Riqualificazione dell'impianto sportivo di Sant'Alberto	320.000 €	400.000 €
	Ecoquartiere Ravenna sud	2.400.000 €	3.000.000 €
	Riqualificazione della piazza di Fosso Ghiaia	360.000 €	450.000 €
	Rifunzionalizzazione ex artigierie Almaglia in centro di produzione culturale polivalente	520.000 €	650.000 €
	FSE+	CREare Inclusione" - Comune di Ravenna	700.000 €

L'ATUSS dell'UNIONE dei COMUNI della BASSA ROMAGNA

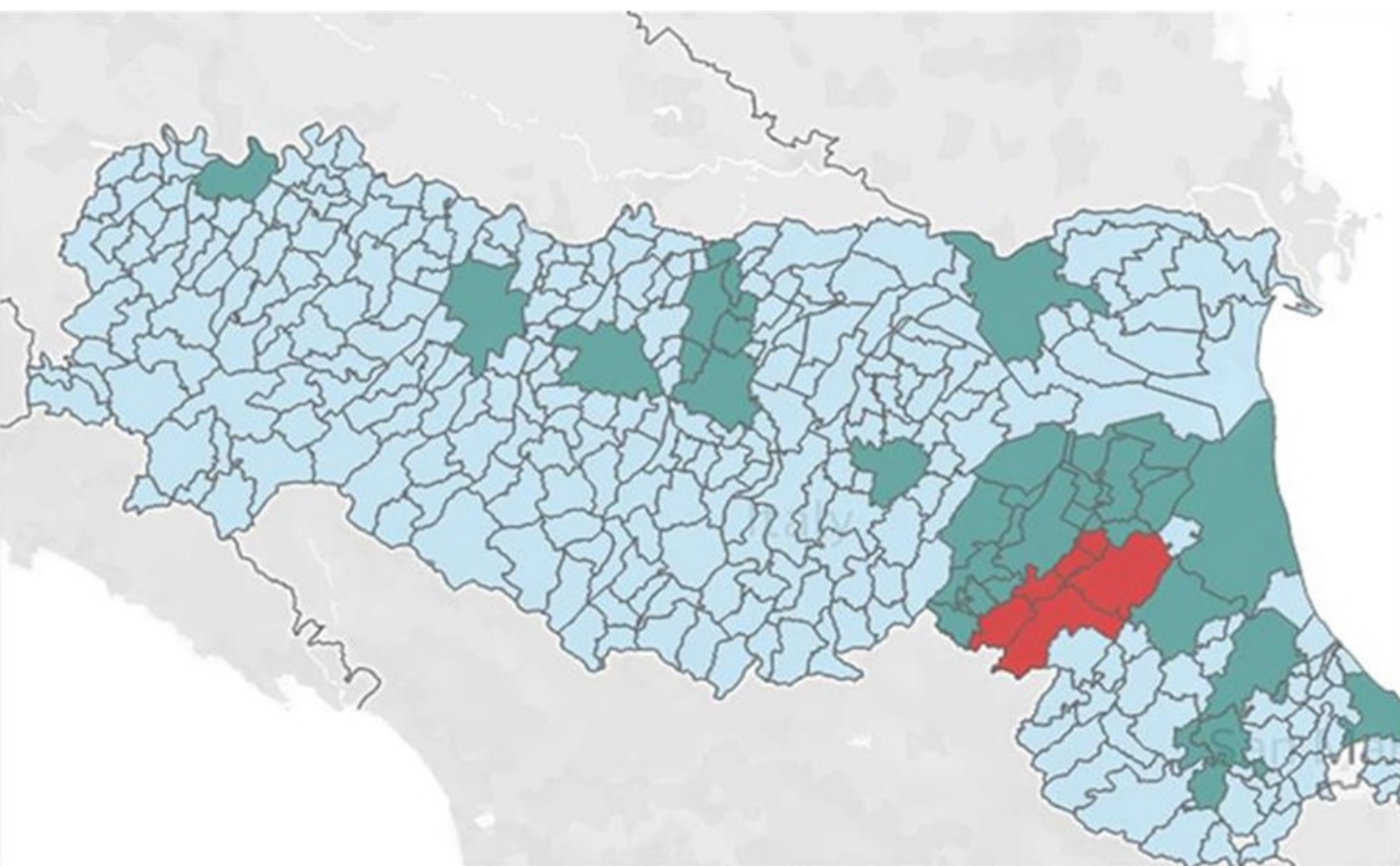


SmARt Land
Sustainable-Attractive-Resilient-Linked-Digital

Investimento 8 mln, contributo 6,4 mln

Progetti		Contributo	Investiment o Compleziv o
FESR	OPEN LABs BASSA ROMAGNA, per una digitalizzazione inclusiva e sostenibile	280.000 €	350.000 €
	L'ARCHITETTURA URBANA VERDE DELLA BASSA ROMAGNA	1.632.000 €	2.040.000 €
	BICIPOLITANA	3.858.000€	4.822.500 €
FSE+	AvvistaMenti	700.000 €	875.196 €

L'ATUSS dell'UNIONE dei COMUNI della ROMAGNA FAENTINA



**Un territorio senza barriere,
senza periferie**

Investimento 8 mln, contributo 6,4 mln

	Progetti	Contributo	Investimento Complessivo
	Laboratori urbani digitali per favorire la transizione digitale nell'Unione della Romagna Faentina e potenziare i comportamenti sostenibili dei cittadini su tutto il territorio URF	350.400 €	438.000 €
	Riqualificazione energetica della Romagna Faentina: Illuminazione pubblica a Led nel Comune di Casola Valsenio	320.000 €	400.000 €
	Riqualificazione energetica della Romagna Faentina: efficientamento illuminazione pubblica - led - Centro urbano Comune di Solarolo	320.000 €	400.000 €
FESR	Riqualificazione energetica della Romagna Faentina - Intervento di riqualificazione energetica dell'ex forno di Borgo Rivola sito in via Firenze n. 83 in frazione di Borgo Rivola a Riolo Terme (RA)	400.000 €	500.000 €
	Riqualificazione energetica della Romagna Faentina: Efficientamento energetico istituti scolastici - Brisighella, frazione di Fognano	259.200 €	324.000 €
	Efficientamento energetico istituti scolastici - Brisighella, Fraz. San Martino	70.400 €	88.000 €
	NEXT GENERATION EU. NEL CUORE DELLA CITTÀ. Progetto per il rinnovamento e l'ampliamento del polo culturale della Biblioteca comunale mediante il restauro e l'adeguamento funzionale della chiesa e di parte del complesso monumentale dell'ex convento dei Servi di Maria	3.050.000 €	3.812.500 €
	NEXT GENERATION EU. NEL CUORE DELLA CITTÀ "Rigenerazione centro storico Castel Bolognese"	1.000.000 €	1.250.000 €
FSE+	Nuove attività dedicate all'inclusione nella Romagna Faentina: buon abitare	410.400 €	513.000 €
	Nuove attività dedicate all'inclusione nella Romagna Faentina: diritto all'agio	289.600 €	362.000 €

Il ruolo degli EELL per lo sviluppo territoriale

Centrale per

- la messa a terra degli **investimenti pubblici (PNRR e Politica di coesione)**,
- la promozione di **strategie integrate di sviluppo territoriale**,
- ma anche come facilitatori degli **investimenti privati**.

Gli enti locali sono chiamati a **promuovere l'iniziativa privata**, in primis **limitando tempi e oneri dei processi autorizzatori** verso cittadini e imprese.

Attraverso il **progetto «mille esperti»** finanziato dal PNRR vengono raccolti semestralmente dati sul **numero e la durata media delle pratiche per 17 processi amministrativi significativi** di competenza di Comuni (e Unioni), Province e/o Regione.

Il ruolo degli EELL: i tempi dei procedimenti

Provincia di Ferrara, dati relativi al 2° semestre 2022

#	Procedura	Istanze totali	Durata media provinciale	Durata media regionale	Durata media delta provincia-regione
1	Permesso di costruire (senza atti di assenso esterno)	72	92,49	103	-9,97%
2	Permesso di costruire con autorizzazione alle emissioni	8	191,50	168	+14,14%
3	Permesso di costruire in sanatoria	16	158,94	127	+25,30%
4	SCIA condizionata	35	76,20	69	+9,73%
5	CILA condizionata	13	96,69	51	+89,40%
6	Accesso agli atti	3.560	51,69	22	+133,18%
7	Autorizzazione paesaggistica ordinaria	44	94,43	104	-9,20%
8	Certificato di destinazione Urbanistica	1.059	17,76	17	+3,48%
9	Installazione tende, insegne e altri manufatti pubblicitari	504	41,19	44	-6,58%
10	AIA - Autorizzazione integrata ambientale			489	
11	VAS - Valutazione ambientale strategica	11	236,00	191	+23,54%
12	VIA - Valutazione impatto ambientale	1	365,00	426	-14,31%
13	Gara affidamento lavori sopra soglia	1	140,00	78	+80,31%
14	PAS - Procedura Abilitativa Semplificata	6	280,00	91	+208,98%
15	Approvazione PUA - Piano urbanistico attuativo	0		480	
16	Progettazione e realizzazione di una strada	2	150,00	167	-9,92%
17	Progettazione e realizzazione di una scuola	0		699	

Durata media espressa in giorni solari.

Il ruolo degli EELL: i tempi dei procedimenti

Provincia di Ravenna, dati relativi al 2° semestre 2022

#	Procedura	Istanze totali	Durata media provinciale	Durata media regionale	Durata media delta provincia-regione
1	Permesso di costruire (senza atti di assenso esterno)	132	140,74	103	+37,00%
2	Permesso di costruire con autorizzazione alle emissioni	0		168	
3	Permesso di costruire in sanatoria	20	150,85	127	+18,92%
4	SCIA condizionata	179	143,04	69	+105,97%
5	CILA condizionata	154	77,99	51	+52,77%
6	Accesso agli atti	4.552	13,24	22	-40,28%
7	Autorizzazione paesaggistica ordinaria	23	134,43	104	+29,27%
8	Certificato di destinazione Urbanistica	1.066	15,60	17	-9,11%
9	Installazione tende, insegne e altri manufatti pubblicitari	83	29,14	44	-33,90%
10	AIA - Autorizzazione integrata ambientale			489	
11	VAS - Valutazione ambientale strategica	13	165,00	191	-13,62%
12	VIA - Valutazione impatto ambientale	0		426	
13	Gara affidamento lavori sopra soglia	0		78	
14	PAS - Procedura Abilitativa Semplificata	9	90,14	91	-0,53%
15	Approvazione PUA - Piano urbanistico attuativo	4	738,75	480	+53,93%
16	Progettazione e realizzazione di una strada	0		167	
17	Progettazione e realizzazione di una scuola	1	2.475,00	699	+253,99%

Durata media espressa in giorni solari.

Verso il PRT: il percorso di lavoro

I contributi del PRT2021-2023 per le Unioni di comuni e il consolidamento amministrativo



2,66 Milioni €



5,13 Milioni €

Predisposizione del PRT 2024-2026

Avvio di Gruppi di lavoro con l'obiettivo:

aggiornare le schede funzioni sulla base del percorso di evoluzione degli EELL a livello regionale ed il ruolo che hanno attualmente le unioni nella gestione delle funzioni in forma associata;

garantire un rapporto di continuità con le azioni delineate in passato

semplificare procedure e azioni

I gruppi di lavoro

9

Referenti di materia della Regione

+30

Referenti di materia delle Unioni

Coordinamento generale:
Settore Politiche EU, Riordino

32

Incontri già realizzati

1. Trasformazione digitale cybersecurity

2. Governance e Personale nell'Unione

3. Polizia locale

4. Protezione civile

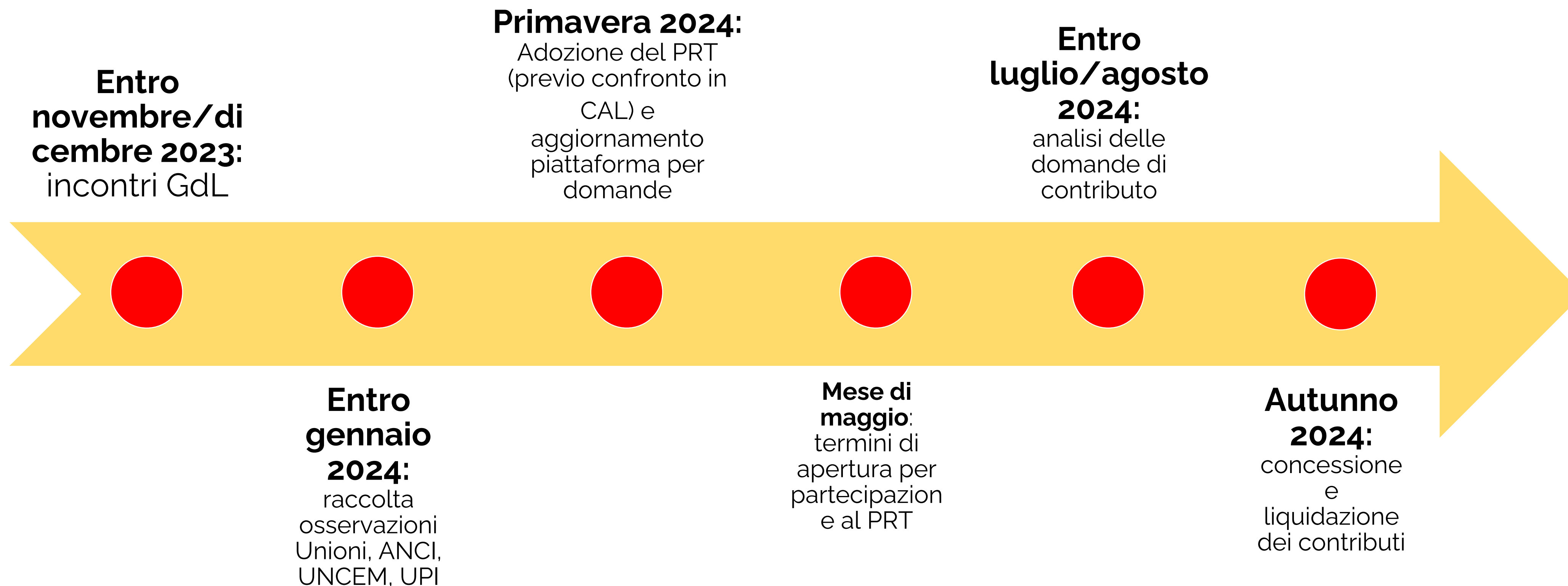
5. Servizi finanziari

6. Servizi sociali, sociosanitari e scolastici

7. Governo e gestione del territorio

8. Lavori pubblici ed interventi di risparmio energetico

Milestone del nuovo PRT2024-2026



Orientamenti per il nuovo PRT 2024-2026

- **Continuità metodologica con PRT 21-23** (schede funzione e modalità di assegnazione delle premialità)
- **Percorso di ascolto allargato** ai territori, al partenariato del Patto Lavoro e Clima oltre che alle Unioni (con spazi web dedicati e incontri territoriali)
- Favorire e promuovere l'**integrazione tra le funzioni svolte dagli enti locali**
- Strumenti per **migliorare la capacità di attuazione del PNRR e della politica di coesione** (impegno a medio termine fino al 2026-2027)

Elementi di innovazione sono emersi dai gruppi di lavoro come:

- l'Innovazione della funzione ICT (**Cybersecurity come tema nuovo**)
- maggiore **gradualità e progressione incrementale** nella gestione delle funzioni complesse nell'arco di vigenza del triennio del nuovo PRT

Grazie!!

L'impatto degli investimenti pubblici

PNRR e Politica di coesione 2014/2020

Introduzione

Gli **investimenti pubblici**, quale che sia la fonte di finanziamento, non solo consentono di **realizzare progetti**, ma sono anche una fondamentale fonte di **stimolo al sistema economico** nel suo complesso.

Nelle prossime slides proponiamo gli esiti di un'**analisi di impatto*** degli investimenti attuati tramite il **PNRR** e la **Politica di coesione 2014/2020** (tenuti distinti per il diverso orizzonte temporale) su alcune **variabili macroeconomiche** chiave (Produzione, Valore aggiunto, Unità di lavoro).

** L'analisi è relativa all'intero **territorio regionale** perché il modello applicato è calibrato sulle caratteristiche dell'intero territorio. L'applicazione delle analisi alla scala provinciale richiederebbe la costruzione di un modello specifico per ogni Provincia.*

L'analisi è stata realizzata da Prometeia utilizzando il modello RSUT Emilia-Romagna. I dati di partenza sugli investimenti hanno le stesse fonti già indicate in precedenza.

PNRR in E-R: analisi d'impatto

I principali indicatori dell'impatto fino al 2026 del PNRR

- **Incremento produzione: 9,6 miliardi** considerando effetti diretti e indiretti, **14,8 miliardi** se si includono anche gli effetti indotti (*NB - PIL RER: 162 mld*)
- **Impatto sul valore aggiunto: 4,2 miliardi** considerando effetti diretti e indiretti, **6,9 miliardi** se si includono anche gli effetti indotti
- **Impatto occupazionale: 76.400 unità di lavoro** considerando gli effetti diretti e indiretti e **103.500 unità** se si considerano anche gli effetti indotti su circa 2 milioni di occupati.

PNRR in E-R: analisi d'impatto

Tab. B – Il PNRR 2022-2026: l'analisi di impatto. Milioni di € a valori concatenati base 2015; migliaia di unità di lavoro; valori %. Fonte: Prometeia, Modello RSUT Emilia-Romagna

	Effetti iniziali	Effetti diretti e indiretti	Effetti diretti, indiretti e indotti
<i>Valori assoluti</i>			
<i>Investimenti fissi lordi</i>	3.906		
<i>Consumi delle AAPP</i>	2.102		
<i>Totale contributi</i>	6.008		
Consumi delle famiglie (indotti)	-	-	4.515
Produzione	4.929	9.622	14.758
Valore aggiunto	2.116	4.243	6.966
Unità di lavoro (000)	36,7	67,0	103,5
<i>Moltiplicatori effetti / spesa</i>			
Produzione (%)	82,0%	160,2%	245,6%
Valore aggiunto (%)	35,2%	70,6%	115,9%
Unità di lavoro (occupati per milione di €)	6,1	11,1	17,2
<i>Effetto cumulato % sull'anno base (2019)</i>			
Produzione	1,5%	3,0%	4,6%
Valore aggiunto	1,4%	2,9%	4,8%
Unità di lavoro (000)	1,8%	3,2%	5,0%

PNRR in E-R: analisi d'impatto

Tab. C – Il PNRR 2022-2026: gli effetti sulla dinamica regionale. Milioni di € a valori concatenati base 2015; migliaia di unità di lavoro; var. % medie annue. Fonte: Prometeia, Modello RSUT Emilia-Romagna

	2021	2026	var. % ma 2022-2026	diff. rispetto al tendenziale (p%)
<i>Scenario tendenziale</i>				
Investimenti fissi lordi	34.322	41.207	3,7	-
Consumi delle AAPP	24.302	24.833	0,4	-
Consumi delle famiglie	85.313	95.826	2,4	-
Valore aggiunto	139.940	153.417	1,9	-
Unità di lavoro	1.958	2.109	1,5	-
<i>Scenario con gli effetti diretti e indiretti del Piano</i>				
Investimenti fissi lordi	34.322	45.114	5,6	1,9
Consumi delle AAPP	24.302	26.935	2,1	1,6
Consumi delle famiglie	85.313	95.826	2,4	-
Valore aggiunto	139.940	157.660	2,4	0,6
Unità di lavoro	1.958	2.176	2,1	0,6
<i>Scenario con effetti diretti, indiretti e indotti del Piano</i>				
Investimenti fissi lordi	34.322	45.114	5,6	1,9
Consumi delle AAPP	24.302	26.935	2,1	1,6
Consumi delle famiglie	85.313	100.342	3,3	0,9
Valore aggiunto	139.940	160.383	2,8	0,9
Unità di lavoro	1.958	2.212	2,5	1,0