

Ciclofficina sociale

Nata dal progetto MAPPE
del Comune di Piacenza



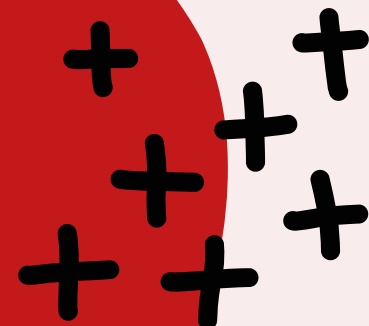
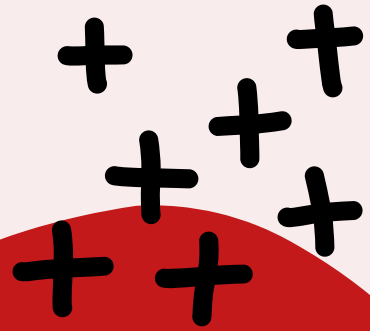
PIGNONE
CICLOFFICINA SOCIALE PIACENZA

Com'è nata la ciclofficina sociale Pignone?

Da progetto MAPPE 

Promosso dal Comune di Piacenza, in collaborazione con il Comune di Silvi Marina (Te) insieme a una rete di partner dei due territori e con il sostegno di ANCI, progetto "Mappe" ha proposto ai **giovani "NEET" da 18 a 35 anni** - non impegnati in attività lavorative o di studio - la partecipazione a un percorso gratuito di formazione sui temi del **lavoro**, dell'**autoimprenditorialità** e del **recupero di spazi urbani** sottoutilizzati o a rischio degrado, per l'**avviamento di iniziative di impresa giovanile e impresa sociale**.

La rete di partner: le cooperative L'Arco, Officine Gutenberg e Labor, i consorzi Solco e Up, le associazioni Diciottotrenta, Praxis, Cosmonauti e Tadam.



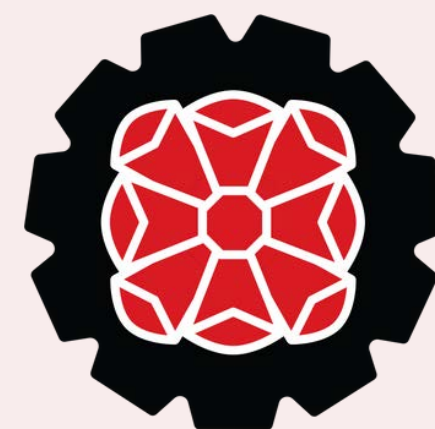
Come si è svolto progetto Mappe?

da novembre 2020
a marzo 2022

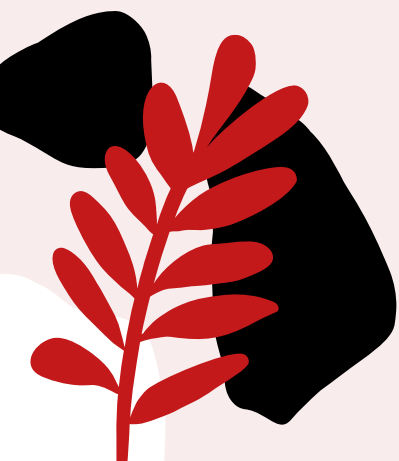
Mappe è stato scandito da lezioni, presentazioni seminariali, incontri di discussione e progettazione, uscite sul territorio, formazione tecnica, accompagnamento individuale alla costruzione del curriculum e un project work finale.

Durante il percorso i ragazzi sono stati affiancati e supervisionati da tutor ed esperti e hanno sviluppato un proprio **progetto di servizio per la città**.

Quale? Una **ciclofficina sociale** da collocarsi a **Spazio4.0**, che attraverso il tema della manutenzione della bicicletta potesse veicolare **contenuti partecipativi ed educativi**.



PIGNONE
CICLOFFICINA SOCIALE PIACENZA



In attesa della costruzione della ciclofficina...

il gruppo si è messo alla prova con:

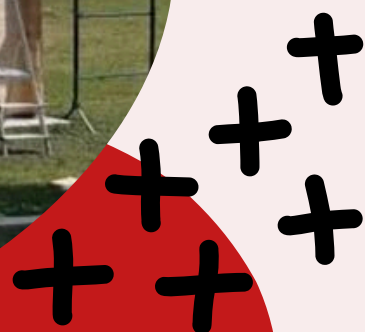
riparazione delle prime biciclette

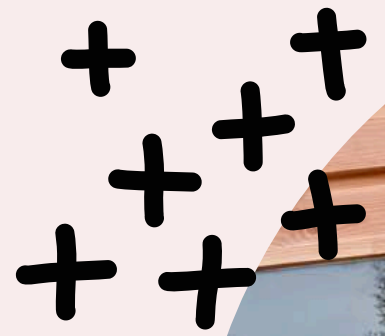
recupero di biciclette da rigenerare

costruzione di una rete con scuole, associazioni, imprese e realtà che si occupano di ambiente, mobilità lenta e sostenibilità a Piacenza

partecipazione a eventi e progetti

utilizzando la cargo bike
come ciclofficina itinerante





L'inaugurazione

25.09.22

Taglio del nastro, con l'Assessore del Comune di Piacenza Francesco Brianzi

Talk condotto da Mauro Ferri con Giorgia Bronzini, Graziano Zilli, Ilaria Fiorillo di @milano_in_bicicletta



Live Painting di Unpodicolores : decorazione parte esterna della ciclofficina con logo del Pignone



PIGNONE
CICLOFFICINA SOCIALE PIACENZA



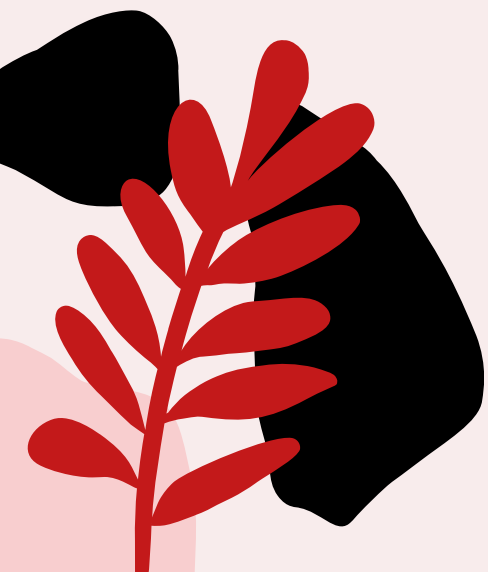
E ora? Pignone: un servizio per la città

OBIETTIVI

Creare un luogo di aggregazione attraverso la messa a disposizione di postazioni 'do-it-yourself'

Promuovere il riuso tramite la rigenerazione di vecchie biciclette e il riutilizzo di pezzi per le riparazioni

Educare alla mobilità sostenibile con corsi di ciclomeccanica per ciclisti urbani, incontri a tema e pedalate di gruppo



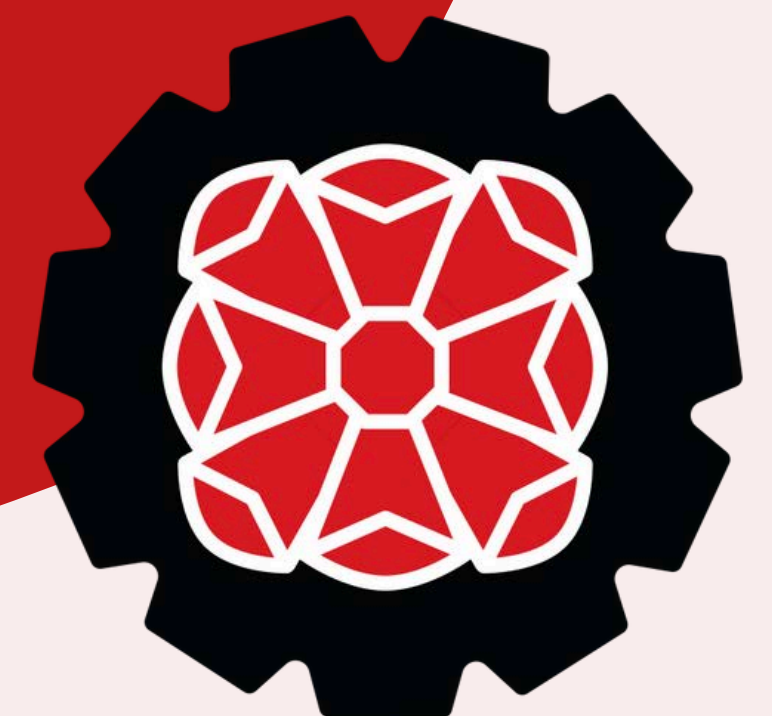
Ciclofficina Pignone

Insegna a una persona ad aggiustarsi la bicicletta e pedalerà per tutta la vita.

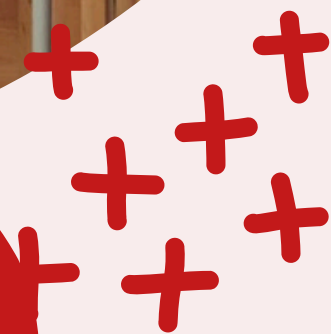
APERTURA lunedì, martedì e giovedì dalle 16.00 alle 19.00

Cosa si può fare in Ciclofficina?

- Riparare la propria bicicletta in autonomia, o con l'aiuto del personale
- Usare gli attrezzi messi a disposizione e i pezzi di riuso
- Donare una vecchia bici
- Partecipare agli eventi organizzati dal Pignone
- Diventare una volontaria o volontario
- Iscrivere ai corsi TIPS&TRICKS per ciclisti urbani



PIGNONE



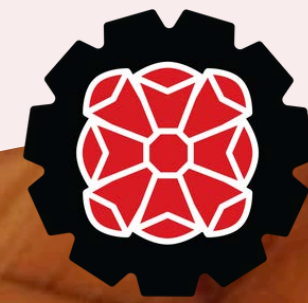
e inoltre...

La Ciclofficina Pignone è uno spazio ideale per realizzare percorsi di **prevenzione dell'inattività giovanile** in ambito educativo e sociale

come già sperimentato con il corso di ciclomeccanica per ciclisti urbani **TIPS AND TRICKS**, a cui hanno partecipato ragazzi seguiti da **Ufficio Minori Stranieri non accompagnati del Comune di Piacenza**

*Corso svolto all'interno del progetto **C'ero due volte** sostenuto dal bando **AmbientAzioni di Iren Comitato Territoriale di Piacenza** e gestito dalla cooperativa sociale **Des Tacum**, **Energetica APS**, **Fabbrica&Nuvole** e **Confcooperative Piacenza***





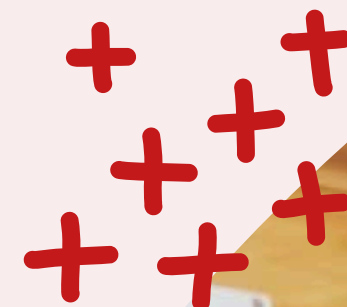
Con quali obiettivi?

Acquisire una competenza tecnica
di base nel campo della ciclomeccanica

Promuovere il piacere del fare
e rimotivare all'impegno personale
attraverso la produzione di un risultato
tangibile

Favorire la scoperta di nuove passioni
e nuovi interessi personali

Sviluppare competenze trasversali
spendibili nella vita quotidiana e nel
mondo del lavoro



**Percorsi di cittadinanza attiva, protagonismo giovanile e
rimotivazione di giovani inattivi in ciclofficina**

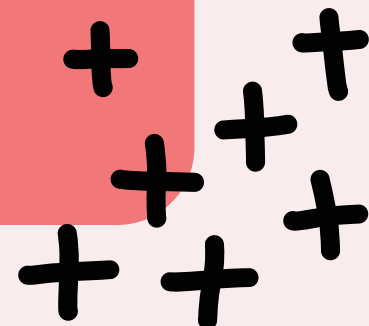
A chi si rivolgono?

1

15–18 anni

Ragazzi fragili a rischio
dispersione, inattività,
ritiro sociale

Segnalati da scuole e/o
Servizi Sociali



2

17–25 anni

Ragazzi inattivi (neet),
stranieri di recente
immigrazione

Seguiti da Servizi Sociali o da
Ufficio Minori Stranieri non
accompagnati

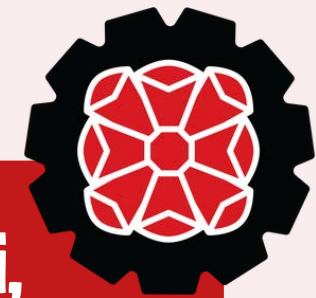


**Percorsi di cittadinanza attiva, protagonismo giovanile e
rimotivazione di giovani inattivi in ciclofficina**

in cosa consistono?

15

**ore di corso con 5 lezioni teorico pratiche di 3 ore, per max 6 partecipanti,
seguiti da un docente di meccanica, un aiuto meccanico,
un tutor d'aula e un mediatore culturale e linguistico, con attestato di
partecipazione e con possibilità di accesso alla ciclofficina durante la settimana**



ARGOMENTI DELLE LEZIONI

Strumenti del mestiere
Parti della bicicletta
Meccanismi di funzionamento del mezzo
Individuazione e risoluzione di possibili problematiche
Manutenzione ordinaria e straordinaria del mezzo
Educazione stradale

FOCUS PRATICO

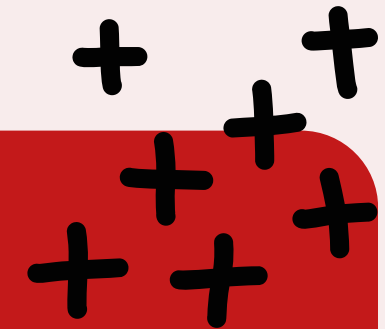
DA MODIFICARE i ragazzi divisi in due gruppi
lavoreranno
su una bicicletta guasta, individuando
le problematiche specifiche e procedendo
con l'opera di manutenzione, fino a ottenere
una bicicletta perfettamente funzionante

**Percorsi di cittadinanza attiva, protagonismo giovanile e
rimotivazione di giovani inattivi in ciclofficina**

che competenze attivano?

CONOSCENZE

- Conoscenza delle singole parti di una bicicletta, il loro nome e a che cosa servono
- Conoscenze relative alle caratteristiche, al nome e alla funzione di semplici strumenti e materiali per officina meccanica
- Conoscenza di regole di base per la circolazione in strada di mezzi a pedale
- Conoscenza di base della morfologia della città di Piacenza
- Nel caso di partecipanti non italofoni: conoscenza in lingua italiana dei termini tecnici da utilizzare nell'ambito di riferimento (ciclomeccanica)
- Conoscenze relative alle buone pratiche per il risparmio, recupero e riuso dei materiali, in generale e con particolare riferimento alle parti della bicicletta



Percorsi di **cittadinanza attiva, protagonismo giovanile e rimotivazione di giovani inattivi in ciclofficina**

che competenze attivano?

ABILITA'

- Capacità di svolgere semplici manutenzioni su parti della bicicletta (es. aggiustare una gomma, cambiare un copertone, sostituire i pedali, registrare freni e cambio...)
- Capacità di riassemblare da zero un mezzo a partire dal telaio
- Capacità di riportare in condizioni di utilizzo ottimali una bicicletta danneggiata
- Capacità di muoversi in bicicletta in contesti urbani rispettando le regole della strada e sfruttando le potenzialità delle ciclabili
- Nel caso di partecipanti non italofoni: Utilizzare termini tecnici relativi allo specifico ambito lavorativo in lingua italiana

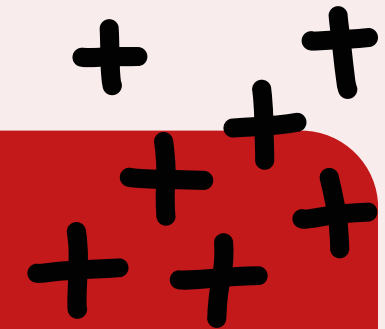


**Percorsi di cittadinanza attiva, protagonismo giovanile e
rimotivazione di giovani inattivi in ciclofficina**

che competenze attivano?

COMPETENZE

- Sapersi dare un obiettivo
- Orientamento al risultato
- Saper collaborare in vista di un risultato comune
- Capacità di ascoltare istruzioni
- Saper organizzare il proprio tempo e rispettare gli orari
- Assumere un compito e portarlo a termine
- Capacità di muoversi nello spazio urbano
- Sviluppare interesse verso la conoscenza e la comprensione delle organizzazioni sociali che operano sul territorio (associazioni culturali, di volontariato, ecc...)



Percorsi di **cittadinanza attiva, **protagonismo giovanile** e **rimotivazione di giovani inattivi** in **ciclofficina****

Con quali esiti?

Asta di bici rigenerate a Spazio4.0

Durante il corso il gruppo riuscirà a aggiustare almeno 6 biciclette, che rimarranno alla ciclofficina per un'asta di autofinanziamento aperta al pubblico. I ragazzi presenteranno il lavoro svolto sulle biciclette durante l'evento, per valorizzare il lavoro svolto.

Ragazzi fragili a rischio dispersione, inattività, ritiro sociale

Obiettivo di promozione della cittadinanza attiva:
i ragazzi contribuiscono al sostentamento di un progetto sociale

Percorsi di **cittadinanza attiva, protagonismo giovanile e rimotivazione di giovani inattivi in ciclofficina**

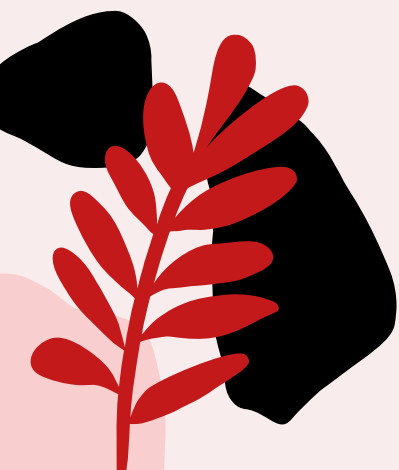
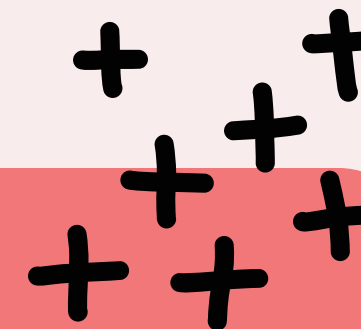
Con quali esiti?



Lezione nella propria classe

Gli studenti riporteranno i risultati del proprio lavoro all'interno della scuola, tenendo una piccola lezione dimostrativa di riparazioni base (cambio copertone, regolazione freni, ecc.) ai compagni di classe, mostrando quello che hanno imparato e trasferendo loro tali competenze.

Ragazzi fragili a rischio dispersione, inattività, ritiro sociale



Percorsi di **cittadinanza attiva, **protagonismo giovanile** e **rimotivazione di giovani inattivi** in **ciclofficina****

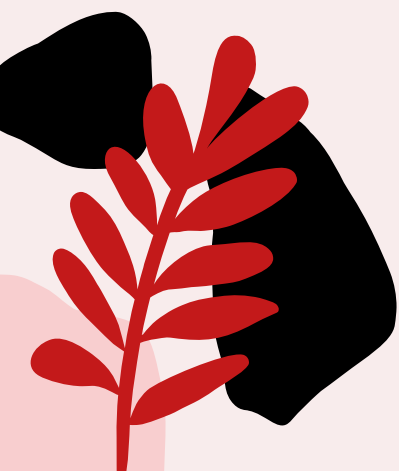
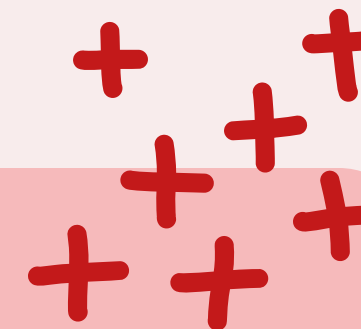
Con quali esiti?

Assegnazione delle bici rigenerate

6 delle biciclette sistemate durante il project work verranno donate ai corsisti, per permettere loro una maggiore autonomia negli spostamenti in città, in un'ottica di "appropriazione" e interazione positiva con i luoghi che si abitano.

Obiettivo di rimotivazione personale

Ragazzi inattivi (neet), stranieri di recente immigrazione



**Percorsi di **cittadinanza attiva, protagonismo giovanile e
rimotivazione di giovani inattivi in ciclofficina****

Con quali esiti?

Discussione guidata

Verrà organizzata una discussione guidata e facilitata da tutor e docente sulle competenze acquisite, soprattutto quelle trasversali. Si ipotizzano anche momenti di esplorazione guidata ai luoghi della città in sella alle biciclette donate

Ragazzi inattivi (neet), stranieri di recente immigrazione

progetto finanziato dal bando comunale Piacenza2030

1. La ciclofficina declinata al FEMMINILE – 16 e 17 settembre 23

OBIETTIVI

Promuovere la bicicletta come strumento per una mobilità lenta, uno stile di vita sano e la riduzione degli sprechi

Avvicinare le ragazze al mondo della ciclomeccanica e all'uso della bicicletta

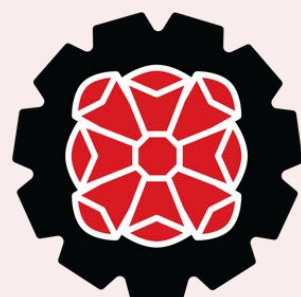
Promuovere l'utilizzo e la riscoperta delle ciclabili urbane e degli spazi adiacenti

Iniziativa nell'ambito di

**PIACENZA
2030**
GIOVANE CITTÀ FUTURA



La Città supporta gli Obiettivi per lo Sviluppo Sostenibile





progetto finanziato dal bando comunale Piacenza2030

1. La ciclofficina declinata al FEMMINILE – 16 e 17 settembre 23

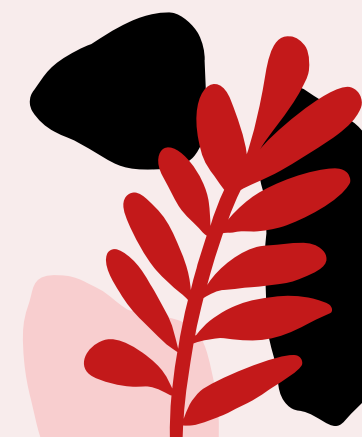
ATTIVITA' PREVISTE

Workshop di ciclomeccanica condotto da ragazze per ragazze

Pedagate di gruppo per ciclisti urbani alla scoperta della rete delle ciclabili con pulizia collettiva delle stesse

Dibattiti e incontri informali sul tema donna e bicicletta, per tutte e tutti

Intrattenimento musicale con strumenti realizzati con pezzi di vecchie biciclette e parkour



progetto finanziato dal progetto comunale "Un ponte sull'Adriatico"

2. Iniziative sulla mobilità sostenibile febbraio-settembre 23

OBIETTIVO

Attivare la cittadinanza e
in particolare giovani tra
i 16 e i 29 sui temi dello
stile di vita sostenibile



progetto finanziato dal progetto comunale "Un ponte sull'Adriatico"

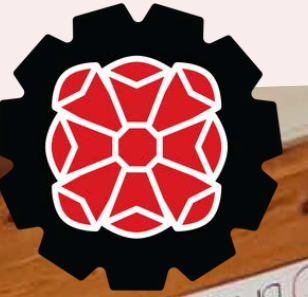
2. Iniziative sulla mobilità sostenibile febbraio-settembre 23

ATTIVITA' PREVISTE

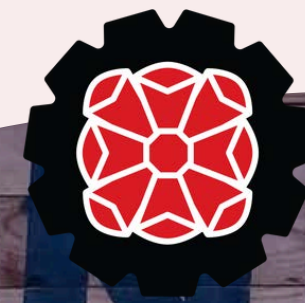
Laboratorio intensivo per la manutenzione della bicicletta in città
per tutta la cittadinanza

Due percorsi guidati in bicicletta
alla scoperta di spazi verdi
per tutta la cittadinanza

Tre laboratori "La bicicletta: piccole riparazioni (survival course)"
per le scuole superiori



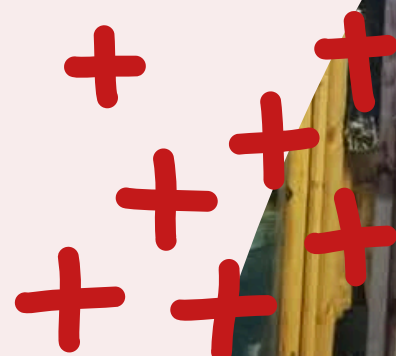
progetto finanziato all'interno di "A che serve avere le mani pulite se si tengono in tasca?"



3. Laboratori per giovani con background migratorio – entro settembre 24

OBIETTIVO

Sviluppare competenze tecniche e soft skills attraverso il "fare"

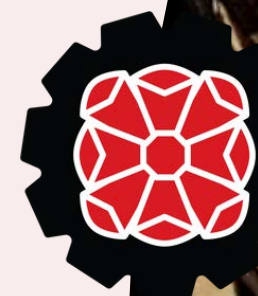


progetto finanziato all'interno di "A che serve avere le mani pulite se si tengono in tasca?"

3. Laboratori per giovani con background migratorio – entro settembre 24

ATTIVITA' PREVISTE

Tre laboratori per la rigenerazione di vecchie biciclette
per giovani adulti cittadini terzi, extraeuropei



progetto finanziato dal progetto comunale "Hygge-Benessere al Centro"

4. Iniziative all'interno del progetto di educativa di strada "Hygge"

OBIETTIVO

Coinvolgere i giovani in un laboratorio per ciclisti urbani

Incentivare la partecipazione dei ragazzi all'interno degli spazi per i giovani del Comune di Piacenza (centro di aggregazione Spazio4.0)



progetto finanziato dal bando ANCI "LINK! Connettiamo i giovani al futuro"

5. Laboratori Tips&Tricks all'interno del progetto "A Tempo - take your time"

maggio-giugno e sett-ottobre 2024

OBIETTIVO

Rimotivare giovani inattivi a partire dalle loro passioni e interessi

Coinvolgere i giovani in un laboratorio in cui scoprire le proprie potenzialità e competenze trasversali, attestate da esperti



A Tempo
TAKE YOUR TIME



PIGNONE
CICLOFFICINA SOCIALE PIACENZA



Sostenibilità della Ciclofficina Pignone



Le iniziative in programma e il modulo di progetto educativo-sociale (percorso di cittadinanza attiva, protagonismo giovanile e rimotivazione di giovani inattivi) sono finanziati da bandi e avvisi pubblici:

- *Piacenza2030*
- *Un ponte sull'Adriatico*
- *A che serve avere le mani pulite se si tengono in tasca?*
- *Hygge - benessere al centro*
- *A Tempo - take your time*

Con le risorse ottenute dai bandi, si può sostenere un'**apertura periodica diurna ma non continua della ciclofficina**, per i corsisti che desiderano fare pratica e per tutti i cittadini. **Come garantire un'apertura costante?**





...per garantire un'apertura costante

la Ciclofficina necessita di uno staff di persone composto da un tecnico retribuito e da volontari che, oltre a gestire l'attività, si occupino anche di ricerca di finanziamenti e di realizzazione di progetti. Attualmente la stima delle risorse necessarie per due/ tre aperture a settimana è di circa **10.000 € all'anno**)

per garantire un funzionamento costante, che **valorizzi** la struttura e **risponda** adeguatamente alle tante richieste di utilizzo dello spazio da parte della cittadinanza

