



una piazza
PER LIMIDI



<https://partecipazioni.emr.it/processes/PiazzaPerLimidi>



Comune di
Soliera

una piazza **PER LIMIDI**

PERCORSO PARTECIPATIVO per la rigenerazione del centro di Limidi

OGGETTO via Papotti e centro polivalente

OBIETTIVO

Trasformare l'area centrale della frazione in:

- **una polarità attrattiva**,
un punto di riferimento stimolante
per residenti e fruitori;
- **uno spazio accogliente**,
un'area sicura e inclusiva,
aperta a persone di tutte le età;
- **un luogo vissuto e vivace**,
un'occasione di interazione
e cura condivisa del bene comune.

Tutta la comunità è invitata a partecipare al confronto

- **Approfondire punti di vista**
- **Accordare esigenze e aspirazioni**
- **Identificare priorità rilevanti**
- **Condividere indicazioni e proposte**

INCONTRI PUBBLICI

25 OTTOBRE
2024
20.30-22.00
**RICOMPOSIZIONE
DI ESIGENZE E ASPIRAZIONI**
Sintesi delle istanze di comunità
e prime visioni progettuali

08 NOVEMBRE
2024
20.30-22.00
**VALUTAZIONE
DI SOLUZIONI PROGETTUALI**
Analisi delle diverse proposte
per orientare le opzioni di scelta

29 NOVEMBRE
2024
20.30-22.00
**APPROFONDIMENTO
SULLE PRIORITÀ DI INTERVENTO**
Definizione degli aspetti chiave
e indicazione delle azioni prioritarie

13 DICEMBRE
2024
20.30-22.00
**PRESENTAZIONE
DELLE SCELTE CONDIVISE**
Condivisione della proposta finale
e dei passi verso la realizzazione

Tutti gli incontri si svolgeranno presso il
CENTRO POLIVALENTE DI LIMIDI
via Papotti,18 - Soliera (MO)

PER INFORMAZIONI

Comune di Soliera - Ufficio di Gabinetto del Sindaco
<https://www.comune.soliera.mo.it/>
<https://partecipazioni.enr.it/processes/PiazzaPerLimidi>

08 NOVEMBRE
2024
20.30-22.00

**VALUTAZIONE
DI SOLUZIONI PROGETTUALI**
Analisi delle diverse proposte
per orientare le opzioni di scelta

iter

Quadro esigenziale

DIP (Documento di Indirizzo alla Progettazione)

PFTE (Progetto di Fattibilità Tecnica ed Economica)

Progetto Esecutivo

DOCUMENTO DI INDIRIZZO ALLA PROGETTAZIONE PER UNA NUOVA POLARITA' URBANA
ai sensi del D.L. 36/2023



QUALIFICAZIONE
RIFUNZIONALIZZAZIONE
SOSTENIBILITÀ

area di intervento

REPORT FOCUS GROUP

27/09/2024	16.30-18.00	Nido d'infanzia "Il grillo parlante" – 2 partecipanti Scuola d'infanzia "Cavazzuti" – 4 partecipanti Scuola Primaria "Menotti" – 6 partecipanti
	18.30-20.00	Centro Polivalente Limidi A.S.D. – 11 partecipanti
	20.30-22.00	Parrocchia di Limidi San Pietro in Vincoli – 8 partecipanti
11/10/2024	18.30-20.00	Circolo Arci Limidi – 10 partecipanti
	20.30-22.00	Genitori – 12 partecipanti
TOTALE PARTECIPANTI		53 partecipanti

Oggetto delle riflessioni

- Centro (sala polivalente + cucina)
- Piazza (aperta, semicoperta, coperta)
- Piazza diffusa (centro + piazza + pertinenze dei servizi)
- Sistema di spazi pubblici (rete ciclabile / rete di aree verdi)
- Logistica (flussi) & Gestione (attività)

TEMI CHIAVE

RACCOMANDAZIONI

QUESTIONI DA APPROFONDIRE

- *Sala polivalente, flessibile e adattabile*
- *Mobilità attiva e sicura*
- *Piazza accogliente ed ospitale*
- *Eventi ed attività che fanno "centro"*
- *Sistema di aree verdi*

QUADRO DI SINTESI 1 – QUALITÀ

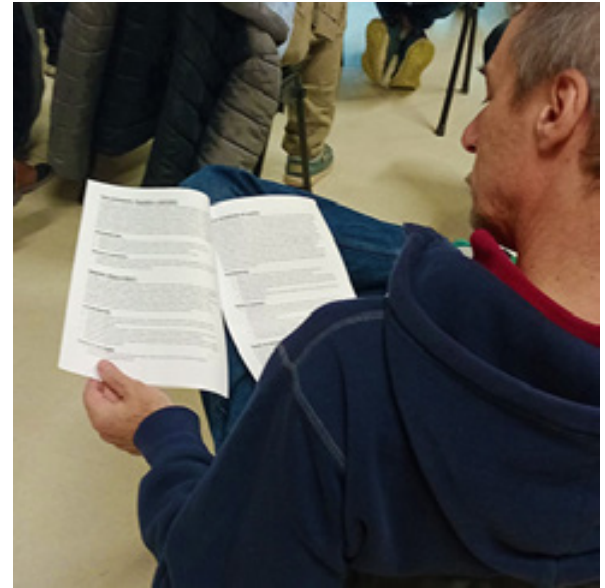
Rilettura dei contributi raccolti dai focus group rispetto ai «Dodici Criteri di Qualità» del Gehl Institute
PROTEZIONE • COMFORT • PIACERE

QUADRO DI SINTESI 2 – ASSENSO

CONVERGENZE • DIVERGENZE

QUADRO DI SINTESI 3 – PROFILI

- *Piazza - Cultura*
- *Piazza - Movimento*
- *Piazza - Parco*
- *Piazza - Socievole*
- *Piazza - Pedagogica*





QUESTIONARIO

<https://www.surveio.com/survey/d/UNA-PIAZZA-PER-LIMIDI>



CALL

per il Comitato di Garanzia Locale

Cos'è per te uno spazio pubblico a misura di giovani?

LUOGHI FUNZIONALI E ACCOGLIENTI • Ambienti dotati di bar, panchine e altre infrastrutture per garantire comodità e sicurezza.

SOCIALIZZARE TUTTO L'ANNO • Aree con servizi e punti di interesse per incontri continui e l'organizzazione di eventi per tutte le età.

IDEE CHE PRENDONO VITA • Posti dove i giovani possono confrontarsi e proporre idee su temi culturali e innovativi.

CREATIVITÀ SENZA LIMITI • Ambienti per esibizioni artistiche e musica, dove i giovani esprimono e scoprono passioni.

INDICAZIONI

esito del primo laboratorio

DOMANDE GUIDA

Piazza - Cultura / Piazza – Movimento / Piazza – Parco / Piazza – Socievole / Piazza - Pedagogica

COSA DEVE ESSERCI

Quali elementi fondamentali devono essere presenti in questa piazza affinché corrisponda sia al profilo che alle esigenze della comunità?

COSA NON DEVE ESSERCI

Quali caratteristiche, strutture o usi dovremmo evitare per garantire che la piazza mantenga un'atmosfera accogliente e funzionale per chiunque?

COSA LA RENDE VIVA

Come immaginiamo di utilizzare questa piazza nel quotidiano e durante occasioni speciali, in modo che sia uno spazio vivo, partecipato e custodito da tutta la comunità?

COSA LA RENDE ACCOGLIENTE

Come possiamo progettare questa piazza affinché sia accogliente per persone di tutte le età, abilità ed esigenze, rendendola uno spazio in cui tutti si sentano a proprio agio?

COSA LE DÀ CARATTERE

Quali dettagli di design, arredi o funzioni possono rendere questa piazza unica, distintiva e capace di attrarre persone diverse e provenienti da tutto il territorio?

CRITERI GUIDA

- **ACCESSIBILITÀ UNIVERSALE**
- **NARRATIVITÀ URBANA** (installazioni-racconto, design curato, iniziative)
- **VERSATILITÀ – MULTIFUNZIONALITÀ** (più uso per lo stesso arredo/allestimento)
- **MODULABILITÀ / ADATTABILITÀ** (ampio/circoscritto; aperto-coperto-chiuso)
- **VIVACITÀ CROMATICA** (stagionale, diurna/serale, occasionale)
- **NATUREVOLEZZA** (biophilia a resilienza)
- **CONNETTIVITÀ** (fisica, digitale)
- **APPEAL**
- +
- **RIDUZIONE/ELIMINAZIONE DI TRANSITO E SOSTA AUTO** (da approfondire la logistica dei flussi)

ELEMENTI IN COMUNE

(CURA & COMFORT)

PAVIMENTAZIONE E SOGLIE CARATTERIZZATE

ANFITEATRO / SALOTTO URBANO

ARREDO (RICREATIVO, CREATIVO, SPORTIVO)

INFRASTRUTTURA LOGISTICO-NARRATIVA

(Wi-Fi, Filo diffusione, video-sorveglianza, totem, Box-Bacheche, Luce-Colore)

Tutti elementi che concorrono alla multifunzionalità e allo stesso tempo alla differenziazione

ISPIRAZIONI

Esempi per tradurre visivamente quanto emerso dal primo laboratorio





















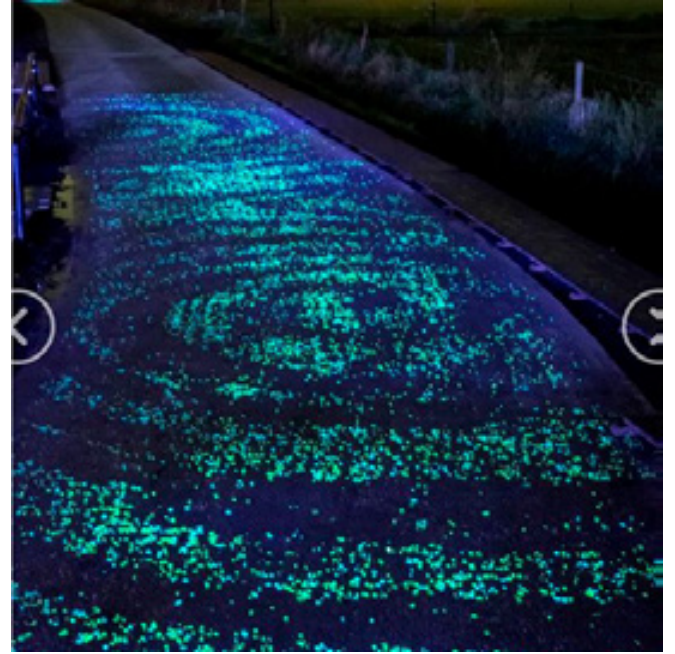












ALL'OPERA!

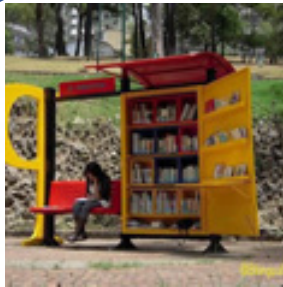
approfondiamo la multifunzionalità

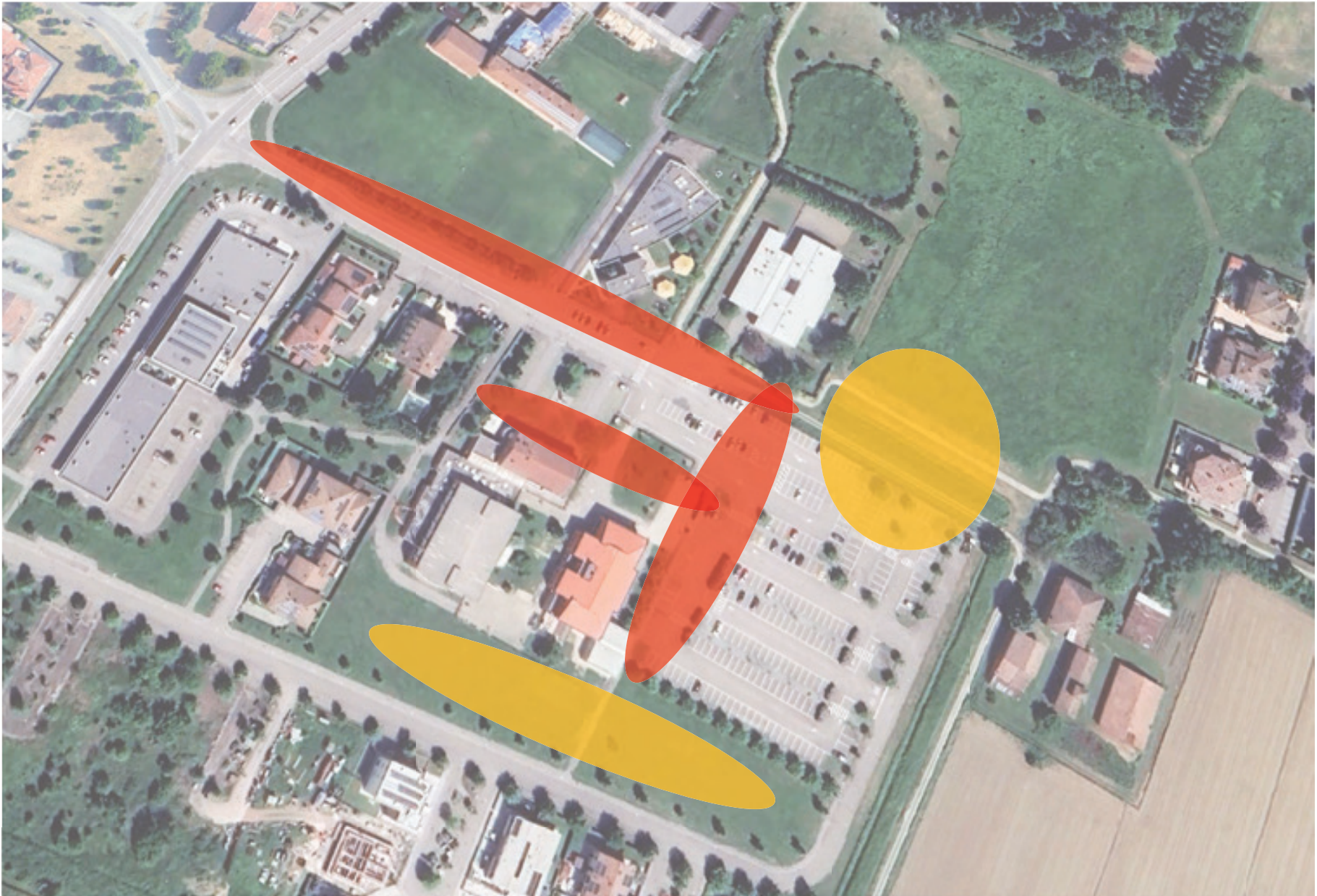
PRO

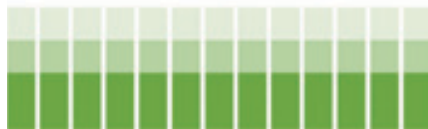


CONTRO

Nello spazio X collocato «qui» perchè
l'arredo deve consentire a,b,c







GRUPPO

Abbiamo bisogno di...

- UN'INFORMAZIONE**
- UN CONSIGLIO**
- UNA VERIFICA**
- UNA RIFOCALIZZAZIONE**
- UN'ISPIRAZIONE**



*Senza fretta...
ma senza sosta!*