



4 giugno 2021
(on-line da Cesena)

SEINONDA 2021

IL QUADRO CONOSCITIVO:

APSFR; MAPPE DELLA PERICOLOSITÀ E DEL RISCHIO

Patrizia Ercoli

Servizio Difesa del Suolo, della Costa e Bonifica - RER

**INCONTRO
INTERPROVINCIALE
RIVOLTO
AD AMMINISTRATORI, TECNICI
E PORTATORI DI INTERESSE SUL
PIANO GESTIONE
RISCHIO ALLUVIONI
- 2° CICLO**

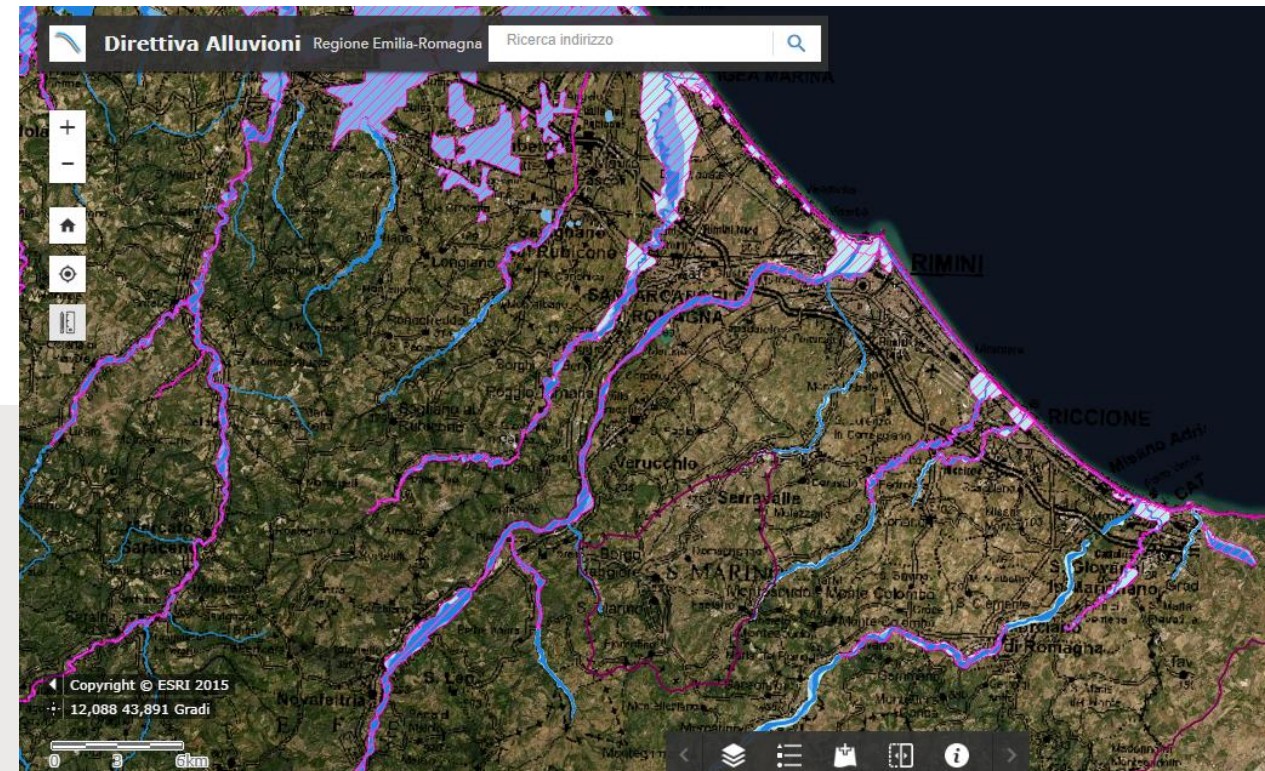
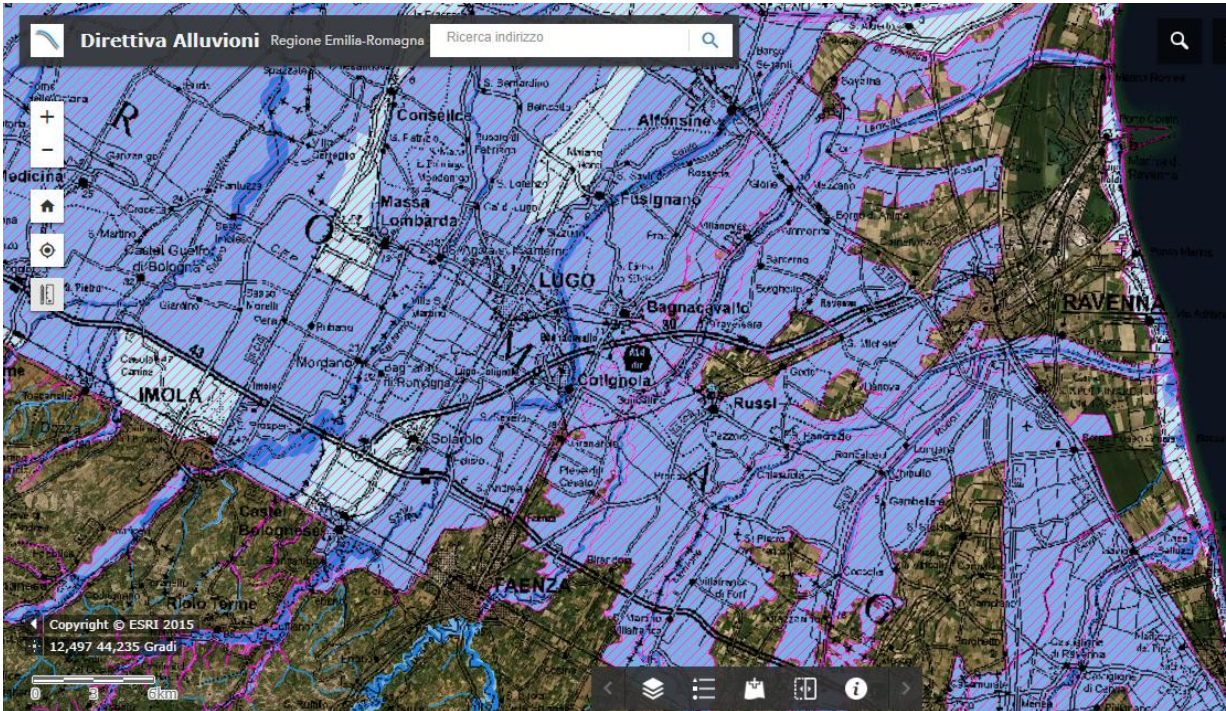
**PROVINCE DI: RIMINI,
FORLI'- CESENA, RAVENNA**

Le Aree a Rischio Potenziale Significativo (APSFR) ricadenti nei territori delle Province di Rimini, Forlì-Cesena, Ravenna

27 APSFR regionali

2 APSFR distrettuali (in parte ricomprese: fiume Reno e Ambito marino costiero)

73 Comuni



<https://servizimoka.regione.emilia-romagna.it/mokaApp/apps/DA/index.html>

Le APSFR ricadenti nella UoM ITIO1319 (bacini Conca-Marecchia)

Province di RIMINI, FORLÌ –
CESENA E RAVENNA

Codice APSFR	Nome APSFR
ITIO1319_ITCAREG08_APSFR_2019_RP_FD0037	Ventena - da Isola di Brescia a foce
ITIO1319_ITCAREG08_APSFR_2019_RP_FD0033	Marano - da Pian della Pieve a foce
ITIO1319_ITCAREG08_APSFR_2019_RP_FD0018	Marecchia - da confluenza Senatello a foce
ITIO1319_ITCAREG08_APSFR_2019_RP_FD0015	Uso - da C. dell'Uso a foce
ITIO1319_ITCAREG08_APSFR_2019_RP_FD0052	Mazzocco da Pietramura a confluenza Marecchia
ITIO1319_ITCAREG08_APSFR_2019_RP_FD0035	Conca - da Taverna a Morciano
ITIO1319_ITCAREG08_APSFR_2019_RP_FD0044	Melo - da Case Caselle - ponte a foce

Le APSFR ricadenti nella UoM ITR081 (bacini regionali romagnoli)

Province di RIMINI, FORLÌ –
CESENA E RAVENNA

Codice APSFR	Nome APSFR
ITR081_ITCAREG08_APSFR_2019_RP_FD0010	Lamone - da Faenza a foce
ITR081_ITCAREG08_APSFR_2019_RP_FD0029	Rabbi - da S. Savino a confluenza Montone
ITR081_ITCAREG08_APSFR_2019_RP_FD0019	Ronco Bidente - da confluenza rio San Giorgio a confluenza fiumi Uniti
ITR081_ITCAREG08_APSFR_2019_RP_FD0042	Rubicone - da Montalbano a foce
ITR081_ITCAREG08_APSFR_2019_RP_FD0065	Boratella - da Ca' Farlina a confluenza Savio
ITR081_ITCAREG08_APSFR_2019_RP_FD0062	rio Grotta - da Casetto Mirri a confluenza Ronco
ITR081_ITCAREG08_APSFR_2019_RP_FD0058	rio Salso - da Fratta Terme a confluenza Ronco-Bidente
ITR081_ITCAREG08_APSFR_2019_RP_FD0040	Borello - da Linaro a confluenza Savio
ITR081_ITCAREG08_APSFR_2019_RP_FD0067	San Giorgio - da San Colombano a confluenza Ronco
ITR081_ITCAREG08_APSFR_2019_RP_FD0050	Voltre - da Pian di Spino a confluenza Ronco
ITR081_ITCAREG08_APSFR_2019_RP_FD0066	Tramazzo - da ponte Guadigna a Tredozio
ITR081_ITCAREG08_APSFR_2019_RP_FD0064	Marzeno - Modigliana - da confluenza Acerreta-Tramazzo-Ibola a Modigliana ponte
ITR081_ITCAREG08_APSFR_2019_RP_FD0060	Bidente di Corniolo - da confluenza Bidente di Fiumicino a Santa Sofia
ITR081_ITCAREG08_APSFR_2019_RP_FD0002	Pianura fiumi romagnoli da limite montagna pianura a mare
ITR081_ITCAREG08_APSFR_2019_RP_FD0045	fiumi Uniti - da confluenza Ronco -Montone a foce
ITR081_ITCAREG08_APSFR_2019_RP_FD0063	Bidente - da ponte a Cusercoli
ITR081_ITCAREG08_APSFR_2019_RP_FD0012	Montone - da fosso di Cuzzano a fiumi Uniti
ITR081_ITCAREG08_APSFR_2019_RP_FD0014	Savio - da Bagno di Romagna a foce

Le APSFR ricadenti nella UoM ITI021 (Reno e affluenti)

Codice APSFR	Nome APSFR
ITI021_ITBABD_APSFR_2019_RP_FD0001	Fiume Reno dalla Chiusa di Casalecchio di Reno al mare (tratto terminale e foce)
ITI021_ITCAREG08_APSFR_2019_RP_FD0001	affluenti dx Reno ARS regionali da limite montagna pianura a confluenza Reno (Senio e Santerno)
ITI021_ITCAREG08_APSFR_2019_RP_FD0009	affluenti dx Reno ARS collina-montagna (Senio e Santerno)

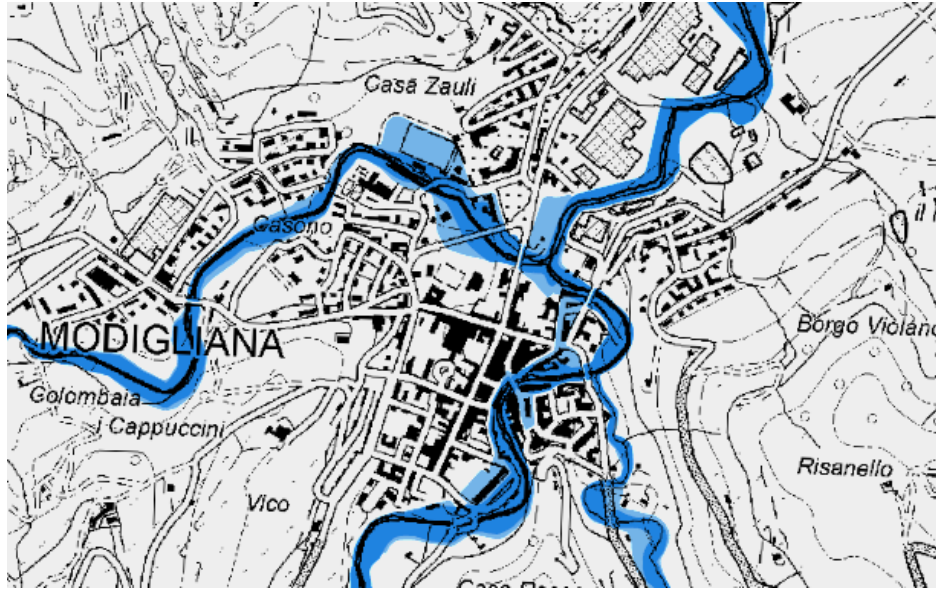
Province di RIMINI, FORLÌ –
CESENA E RAVENNA

La APSFR distrettuale Costa (UoM ITI021, ITR081, ITI01319, ITN008)

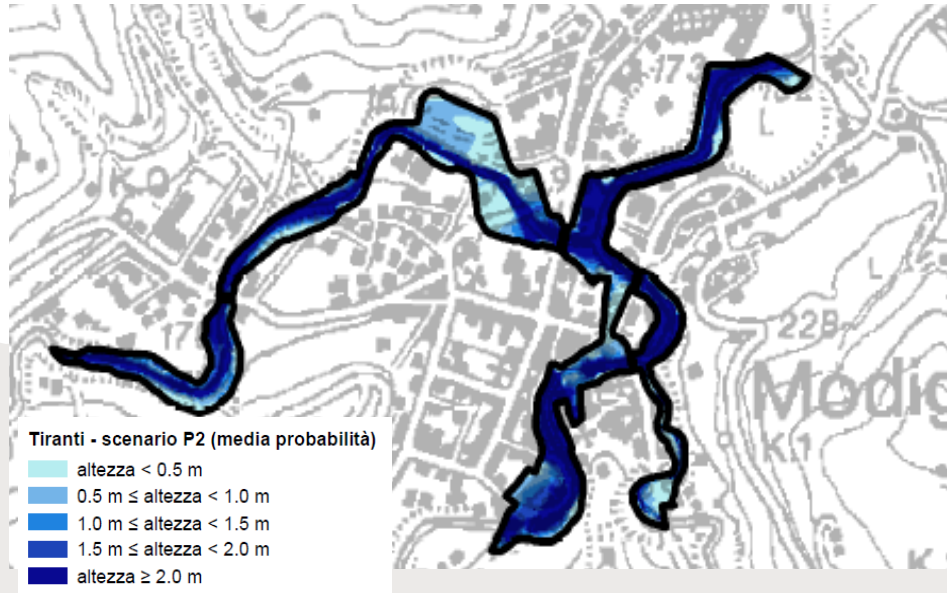
Codice APSFR	Nome APSFR
ITN008_ITBABD_APSFR_2019_ACM_FD0021	Ambito costiero marino

IL QUADRO CONOSCITIVO DISPONIBILE NELLE APSFR

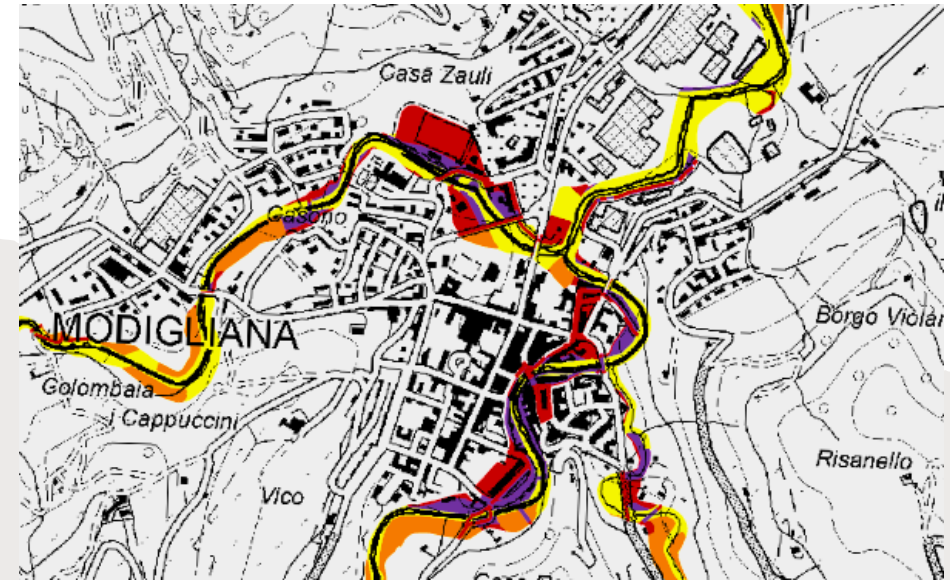
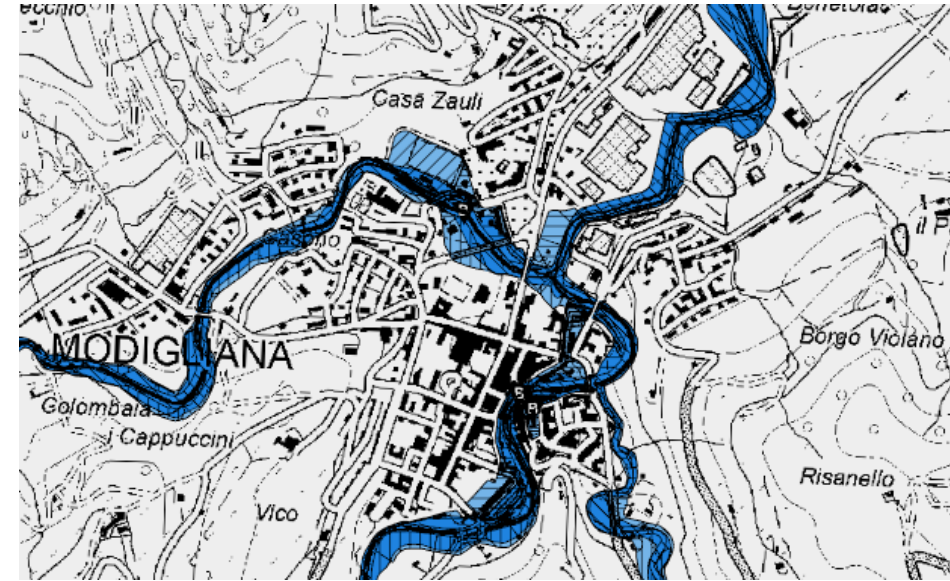
MAPPE DELLA PERICOLOSITA'



MAPPE DEI TIRANTI



ITRO81_ITCAREG08_APSFR_2019_RP_FD0064 Marzeno -
Modigliana - da confluenza Acerreta-Tramazzo-Ibola a
Modigliana ponte

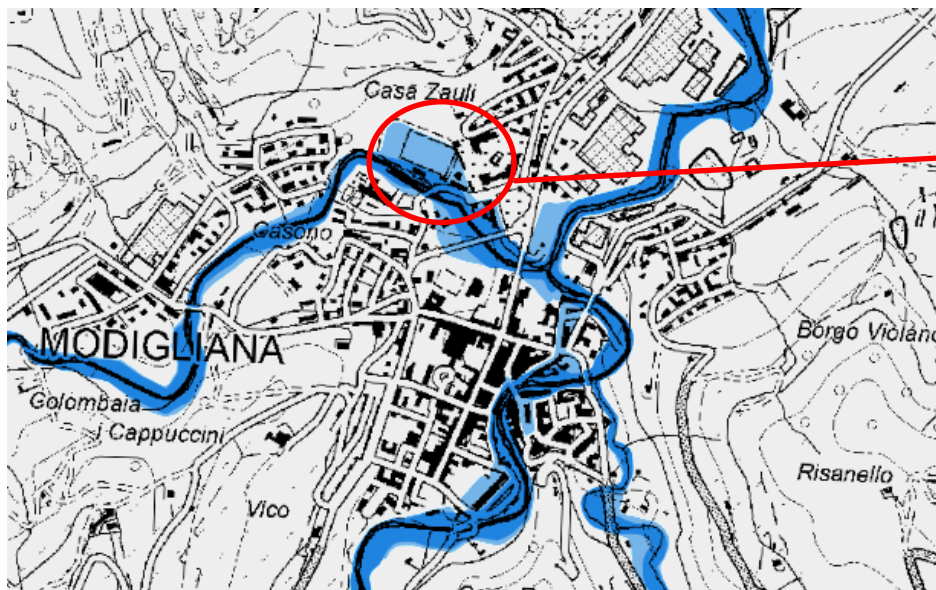


MAPPE DEGLI ELEMENTI ESPOSTI

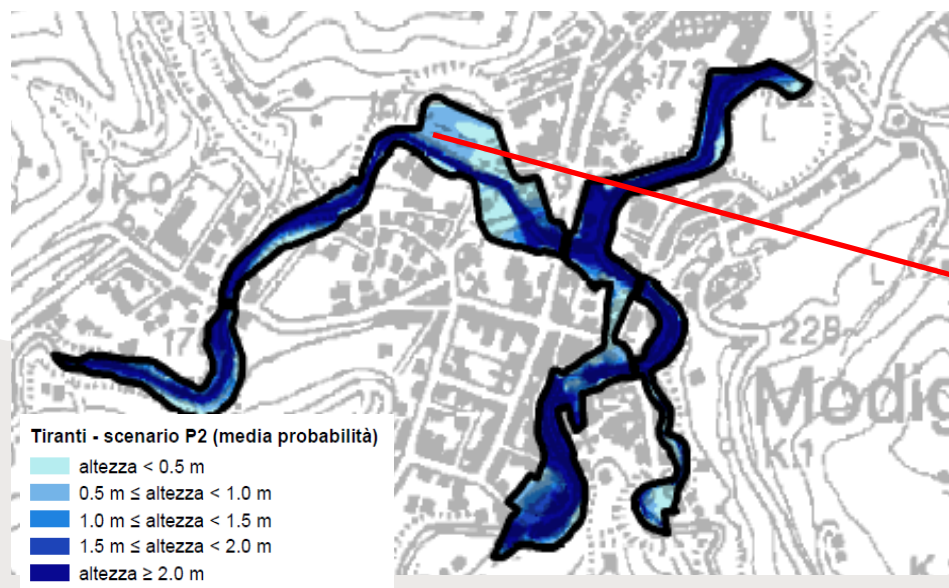
MAPPE DEL RISCHIO

I CARTOGRAMMI DEI TIRANTI

MAPPE DELLA PERICOLOSITA'

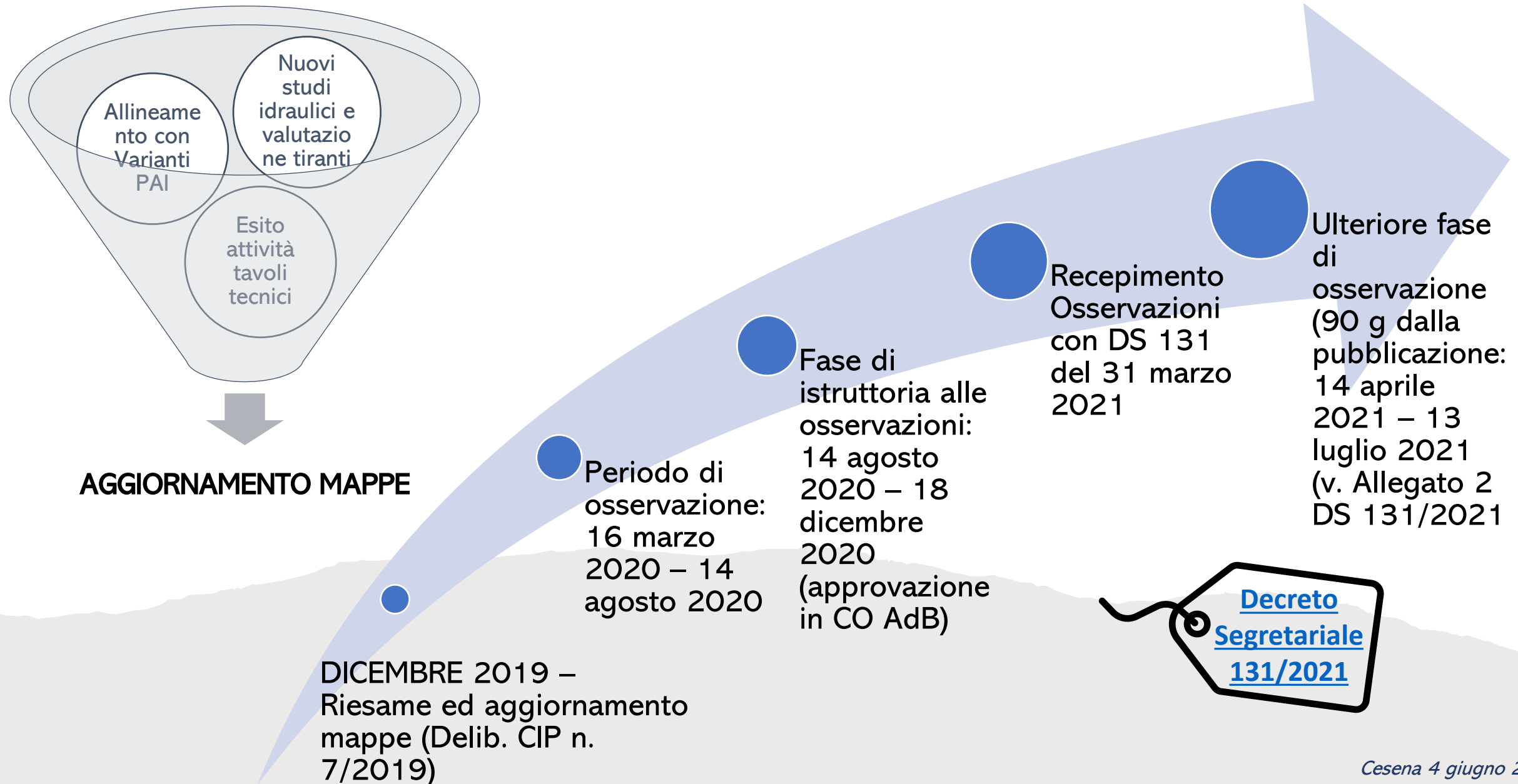


MAPPE DEI TIRANTI



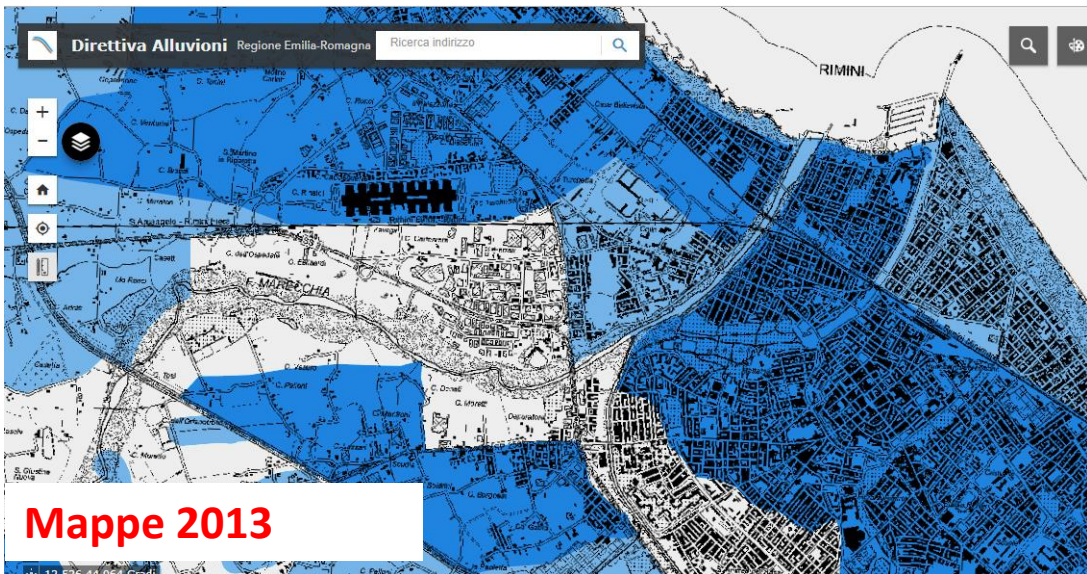
tirante

IL PROCESSO DI AGGIORNAMENTO DELLE MAPPE (2° ciclo)

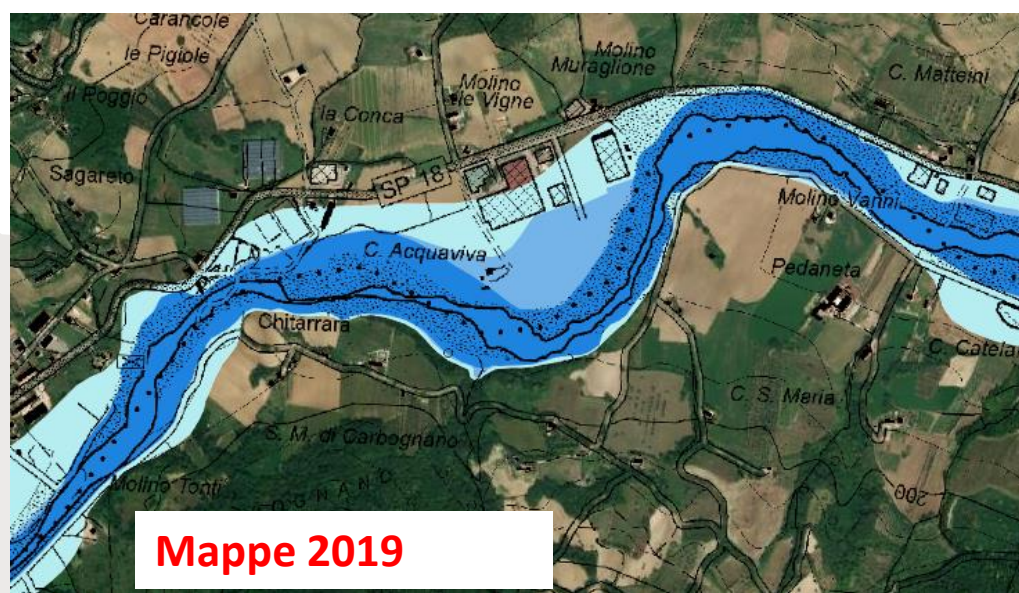
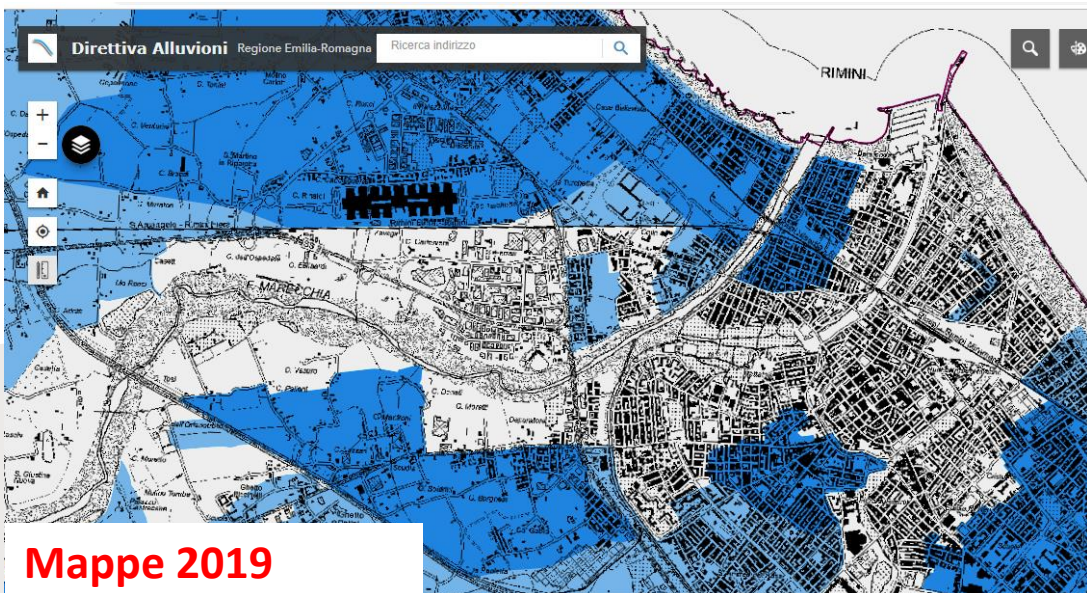
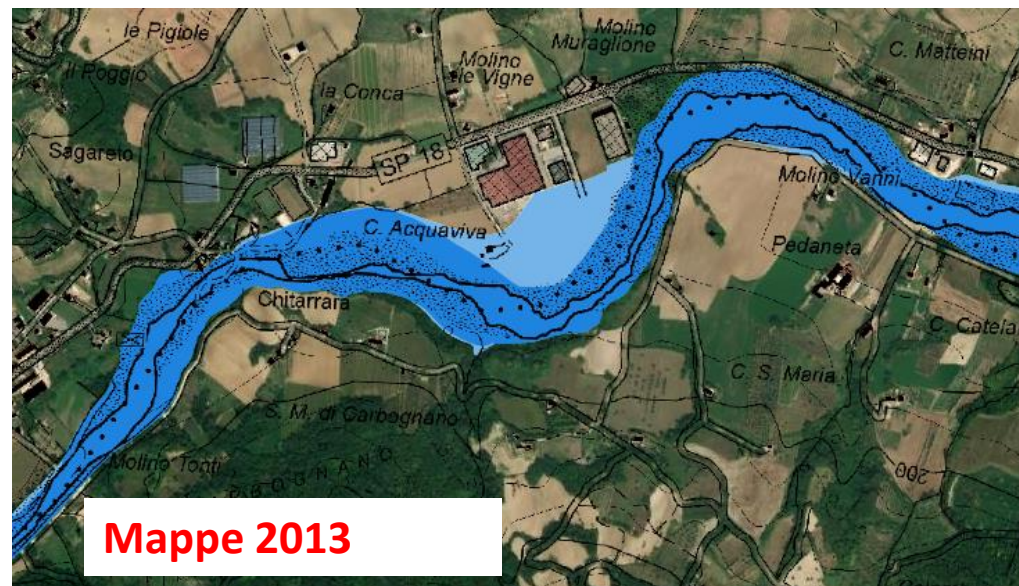


GLI AGGIORNAMENTI DELLE AREE INONDABILI II CICLO

AMBITO RSP



AMBITO CORSI D'ACQUA NATURALI



Fase di osservazione alle mappe (conclusa in data 14 agosto 2020)

SCHEMA RIASSUNTIVO			
Num totale Osservazioni	17		
Articolate in n. punti, di cui:	63		
accolti	21	di cui da sottoporre a pubblicazione in quanto sostanziali:	9
NON accolti	10		
parzialmente accolti diversamente risolti	3	di cui da sottoporre a pubblicazione in quanto sostanziali:	2
NON pertinenti	7		

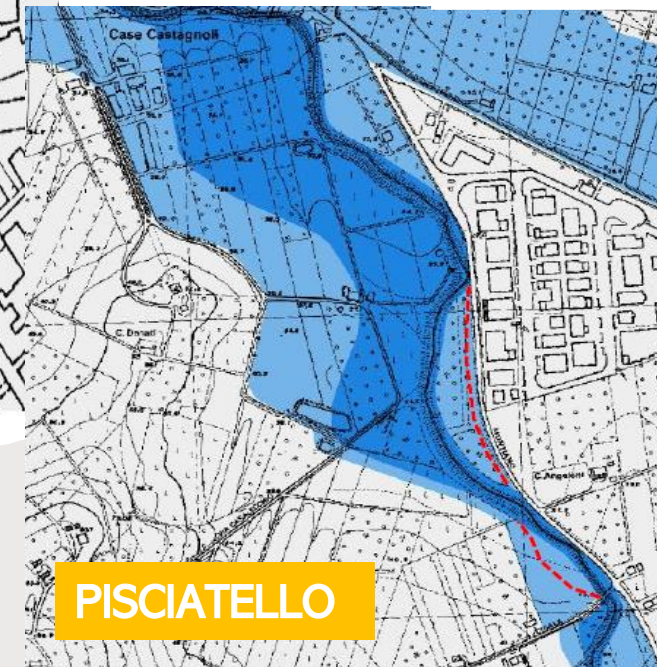
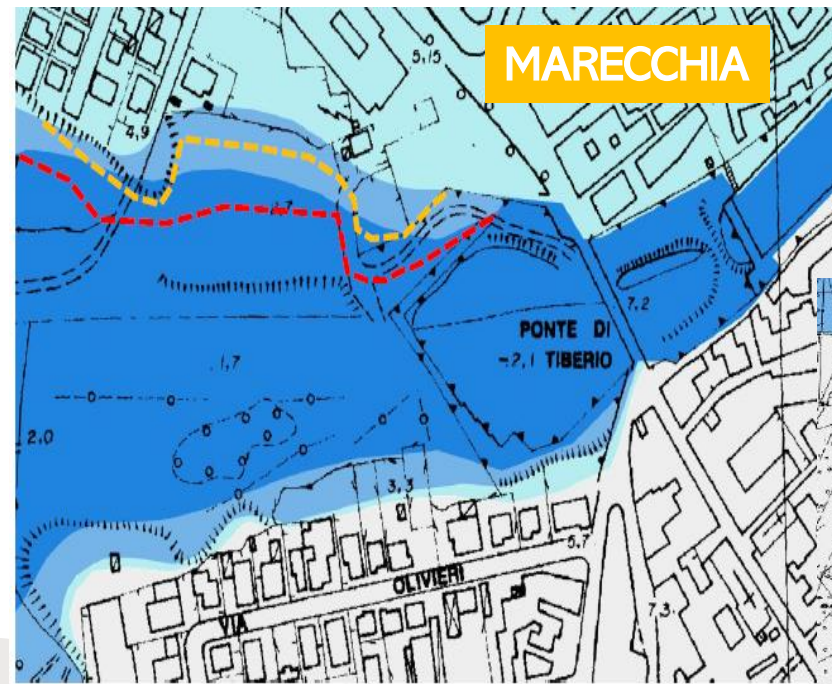
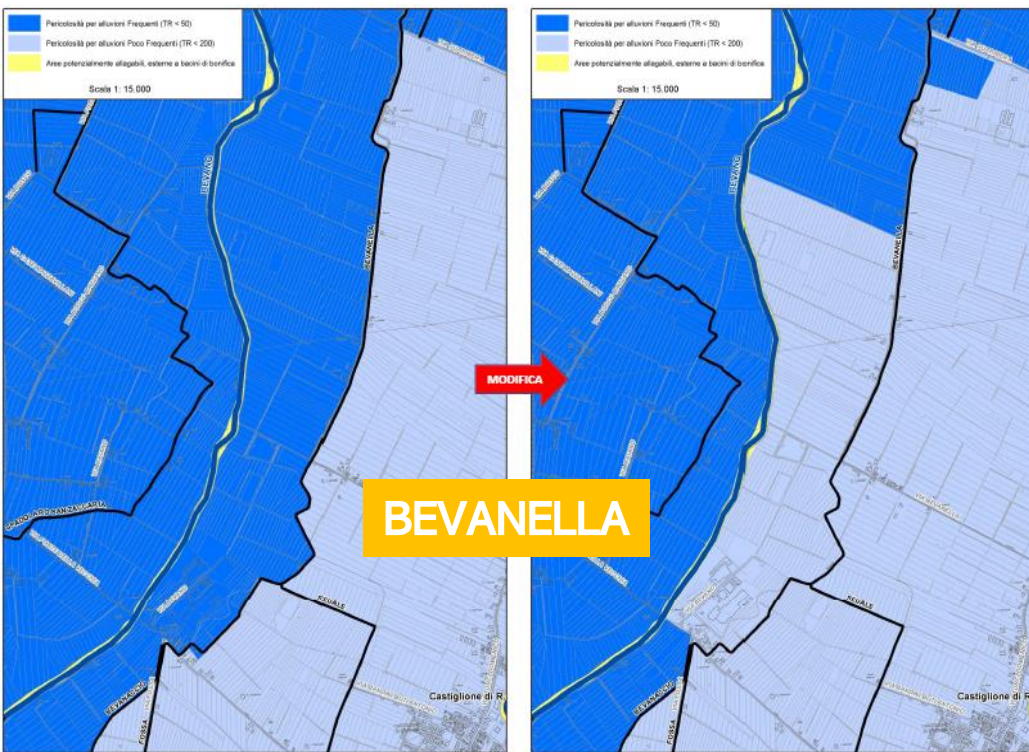
Province di Rimini, Forlì-Cesena-Ravenna interessate da 5 osservazioni articolate in 42 punti

Presentate da:

- 2 privati
- 2 Comuni
- Agenzia per la Sicurezza territoriale e la protezione civile

<https://ambiente.regione.emilia-romagna.it/it/suolo-bacino/avvisi/avvisi-2021/recepimento-delle-osservazioni-sull2019aggiornamento-cartografico-delle-mappe-del-secondo-ciclo-del-piano-gestione-rischio-alluvioni>

Fase di osservazione alle mappe –osservazioni integralmente accolte (non sottoposte ad ulteriore fase di osservazione)



Legenda

Classi di Pericolosità

- P3
- P2
- P1
- Modifica P3
- Modifica P2

Le aree interessate da modifiche significative e sostanziali per le quali è in corso una ulteriore FASE DI OSSERVAZIONE (All. 2 DS 131/2021)

Forlì-Cesena	Cesena	RP	t. Cesuola, monte Cesena - Ponte Abbadesse
Forlì-Cesena	Dovaldola	RP	f. Montone, località Dovaldola
Forlì-Cesena	Cesena	RP	T. Borello, centro urbano di Borello
Forlì-Cesena	Bertinoro	RP	t. Bevano, località Panighina
Forlì-Cesena	Castrocaro	RP	rio Cozzi di Converselle
Forlì-Cesena	Modigliana	RP	t. Marzeno, centro storico di Modigliana
Forlì-Cesena	Tredozio	RP	t. Acerreta
Rimini	Bellaria	RP	f. Uso, solo tratto Bellaria
Rimini	San Giovanni in Marignano	RP	t. Ventena

Province di Rimini, Forlì-Cesena-Ravenna

[v. Schede di sintesi nella quali sono illustrate le aree di pericolosità modificate](#)

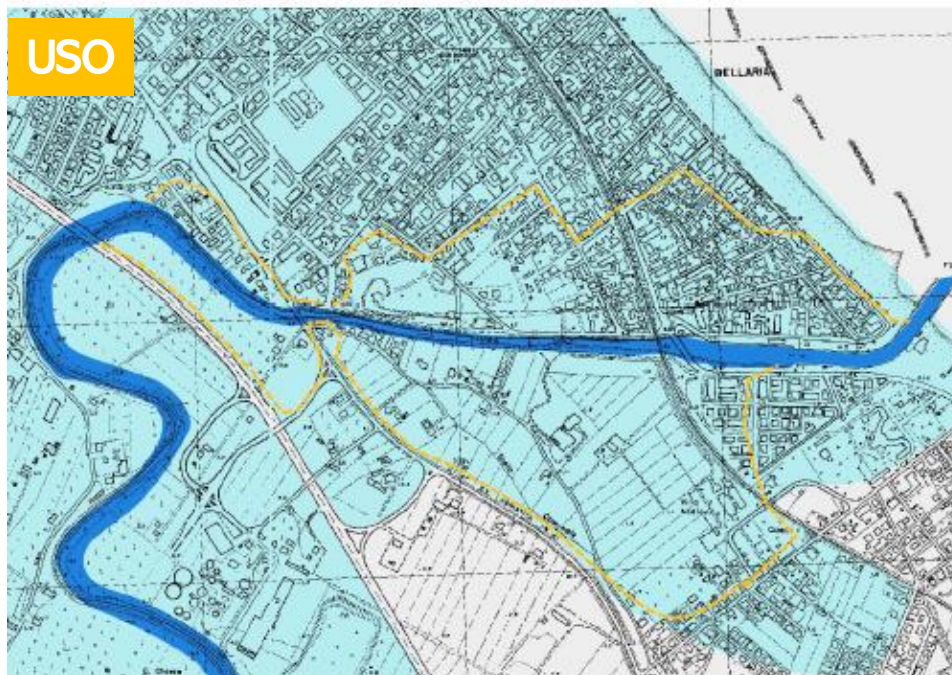
<https://ambiente.regione.emilia-romagna.it/it/suolo-bacino/avvisi/avvisi-2021/recepimento-delle-osservazioni-sull2019aggiornamento-cartografico-delle-mappe-del-secondo-ciclo-del-piano-gestione-rischio-alluvioni>

LE AREE SOTTOPOSTE A MISURE TEMPORANEE DI SALVAGUARDIA

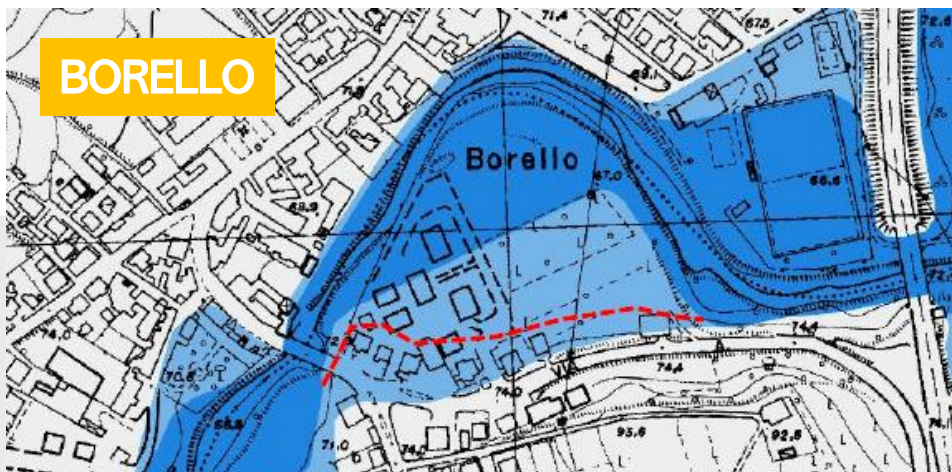
VENTENA



USO



BORELLO



Legenda

Classi di Pericolosità



P3



P2



P1



Modifica P3



Modifica P2

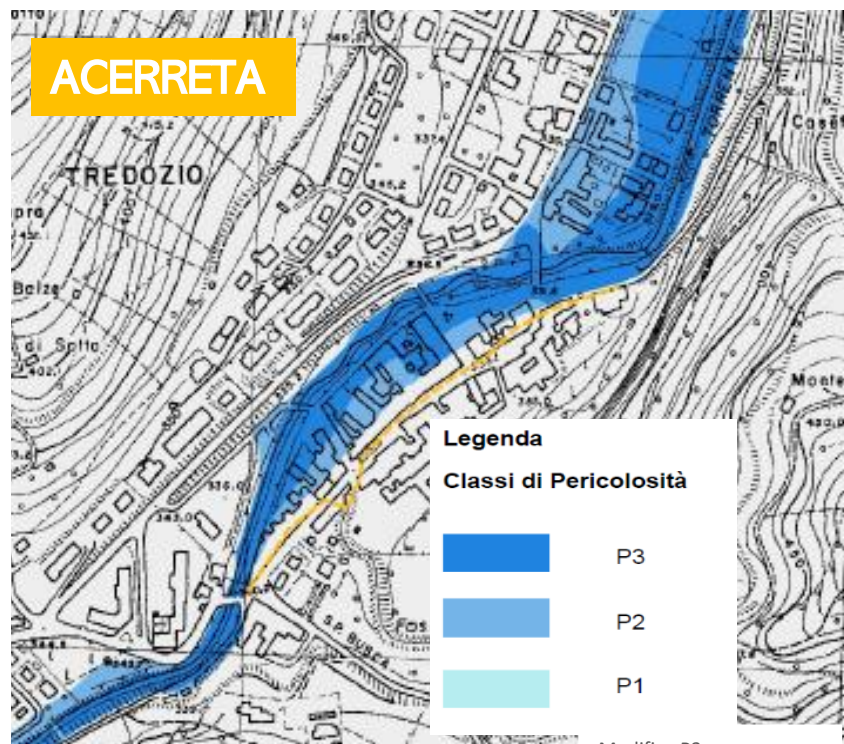
[Schede di sintesi nella quali sono illustrate le aree di pericolosità modificate](#)

LE AREE SOTTOPOSTE A MISURE TEMPORANEE DI SALVAGUARDIA

MARZENO

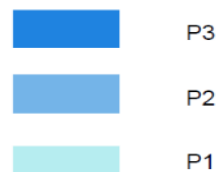


ACERRETA



Legenda

Classi di Pericolosità



P3

P2

P1

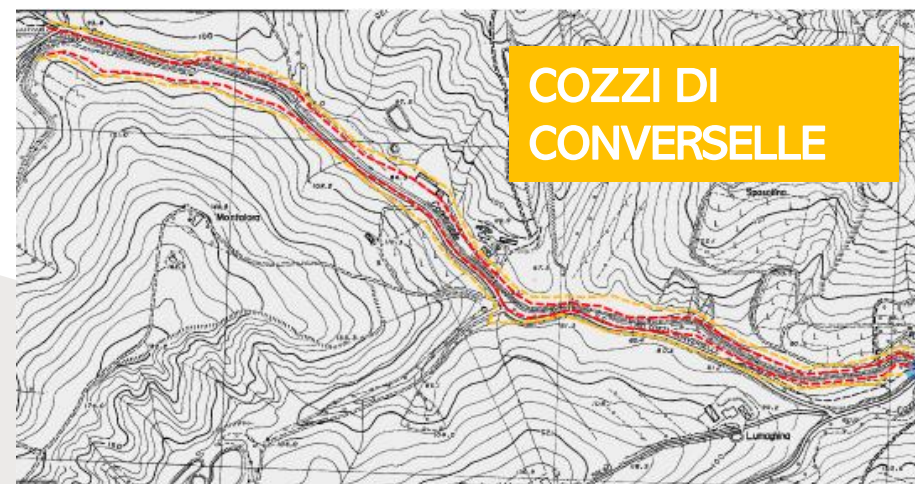
Modifica P3

Modifica P2

COZZI DI
CONVERSELLE



COZZI DI
CONVERSELLE



[Schede di sintesi nella quali sono illustrate le aree di pericolosità modificate](#)



SEINONDA 2021

grazie per l'attenzione

Dott. ing. Patrizia Ercoli

Patrizia.ercoli@regione.emilia-romagna.it

051 5276830

333 4040200

Servizio Difesa del Suolo, della Costa e Bonifica - RER



Autorità di Bacino
Distrettuale del Fiume Po



Piano di Gestione del Rischio di Alluvioni - 2° Ciclo Distretto del fiume Po

 **Regione Emilia-Romagna**