

10 giugno 2021
(on-line da Parma)



SEINONDA 2021

ESEMPI DI MISURE DI PROTEZIONE

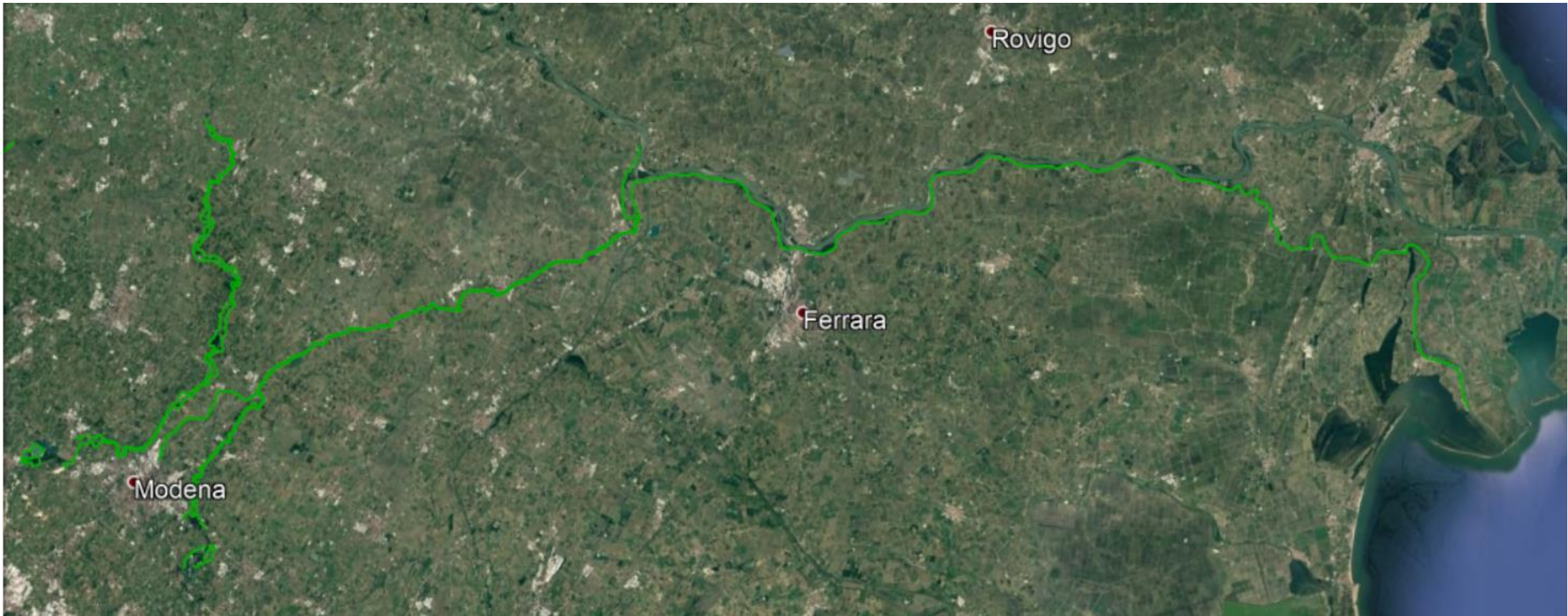
Ing. Massimo Valente

AIPO – Direzione Territoriale Idrografica Emilia Orientale

INCONTRO
INTERPROVINCIALE
RIVOLTO
AD AMMINISTRATORI, TECNICI
E PORTATORI DI INTERESSE SUL
PIANO GESTIONE
RISCHIO ALLUVIONI
- 2° CICLO

PROVINCE DI: MODENA, REGGIO EMILIA,
PARMA, PIACENZA

TERRITORIO DI COMPETENZA DTI EMILIA ORIENTALE



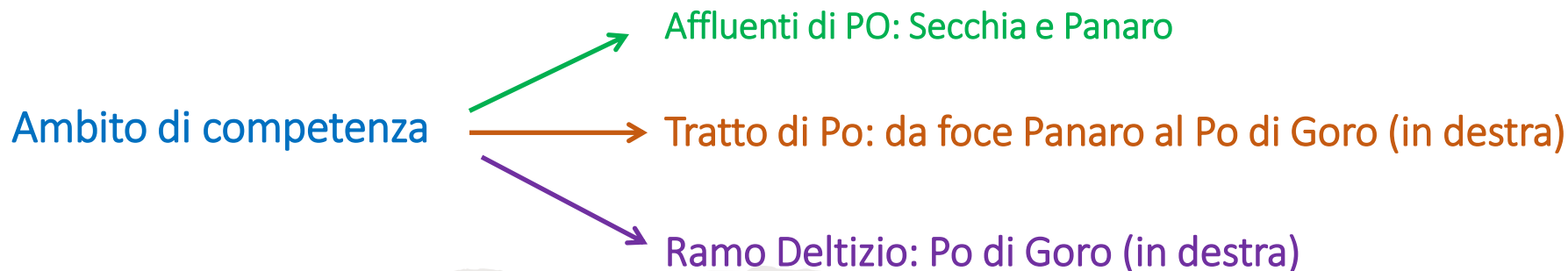
Ing Massimo Valente – AIPO Direzione Territoriale Idrografica Emilia Orientale

SEINONDA 2021 – Piano di Gestione del Rischio di Alluvioni – 2° Ciclo – Distretto del fiume Po

Parma 10 giugno 2021

Nel Distretto del fiume Po sono considerate significative le alluvioni di origine fluviale e marina

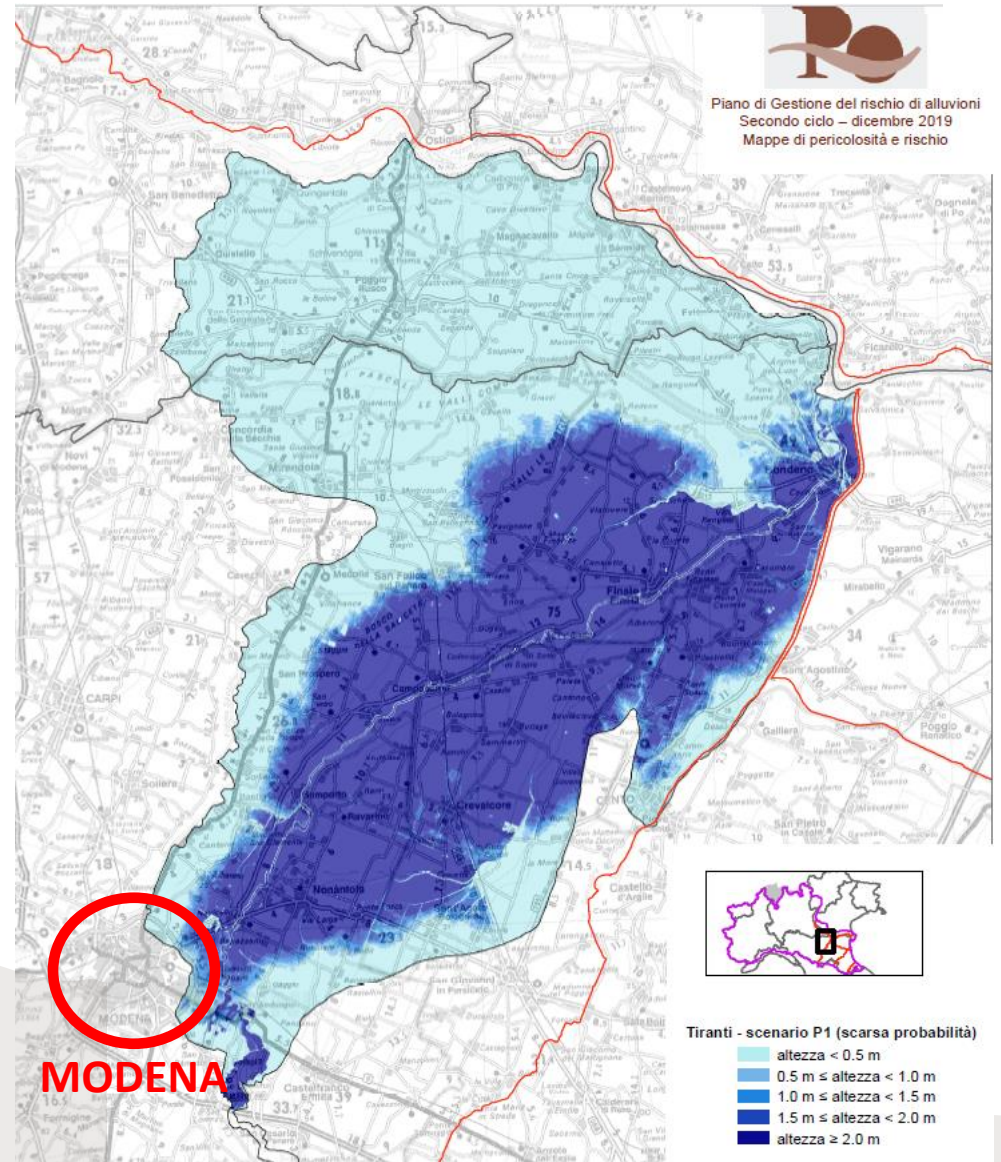
Reticolo principale (RP): costituito dall'asta principale del fiume Po e dai suoi maggiori affluenti nei tratti di pianura e nei principali fondovalle montani e collinari



SCENARI

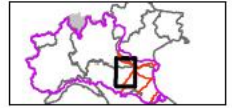


Piano di Gestione del rischio di alluvioni
Secondo ciclo – dicembre 2019
Mappe di pericolosità e rischio



Tiranti - scenario P1 (scarsa probabilità)

- altezza < 0.5 m
- 0.5 m ≤ altezza < 1.0 m
- 1.0 m ≤ altezza < 1.5 m
- 1.5 m ≤ altezza < 2.0 m
- altezza ≥ 2.0 m



Tiranti - scenario P1 (scarsa probabilità)

- altezza < 0.5 m
- 0.5 m ≤ altezza < 1.0 m
- 1.0 m ≤ altezza < 1.5 m
- 1.5 m ≤ altezza < 2.0 m
- altezza ≥ 2.0 m

□ APSFR
□ Autorità di bacino distrettuale
□ Limiti regionali
□ Unità di Gestione (Unit of Management - UoM)

ITN008 Po
ITI026 Fissero-Tartaro-Canalbianco



Piano di Gestione del rischio di alluvioni
Secondo ciclo – dicembre 2019

MODENA

MODENA

Ing Massimo Valente – AIPo Direzione Territoriale Idrografica Emilia Orientale

MISURE DI PROTEZIONE – AZIONI

AMPLIAMENTO QUADRO CONOSCITIVO

ADEGUAMENTO STRUTTURALE

MONITORAGGIO CONTINUO

AMPLIAMENTO QUADRO CONOSCITIVO

propagazione delle onde di esondazione
generate dall'ipotetico collasso della Cassa di
Espansione di Sant'Anna sul Fiume Panaro

UNIVERSITÀ MODENA - REGGIO

Mappatura delle aree a rischio di inondazione
conseguente a manovre degli organi di scarico o ad
ipotetico collasso dello sbarramento della cassa di
espansione sul fiume Secchia

UNIVERSITÀ DI BOLOGNA

Approfondimenti tecnico-scientifici di temi relativi
alla riqualificazione geomorfologica e la mitigazione
del rischio idraulico del Fiume Secchia a valle della
Cassa di Espansione

UNIVERSITÀ DI FIRENZE

Aggiornamento delle analisi idrologiche per la
gestione operativa dei manufatti di laminazione
a supporto del sistema FEWS-PO

ARPAE IDRO-METEO-CLIMA

Studio delle interazioni tra grandi opere di
sbarramento fluviale e sistema idrogeologico:
raccolta di dati di monitoraggio piezometrico e
sviluppo di un modello idrogeologico del
sottosuolo nell'area della Cassa di Espansione del
Fiume Panaro

POLITECNICO DI TORINO

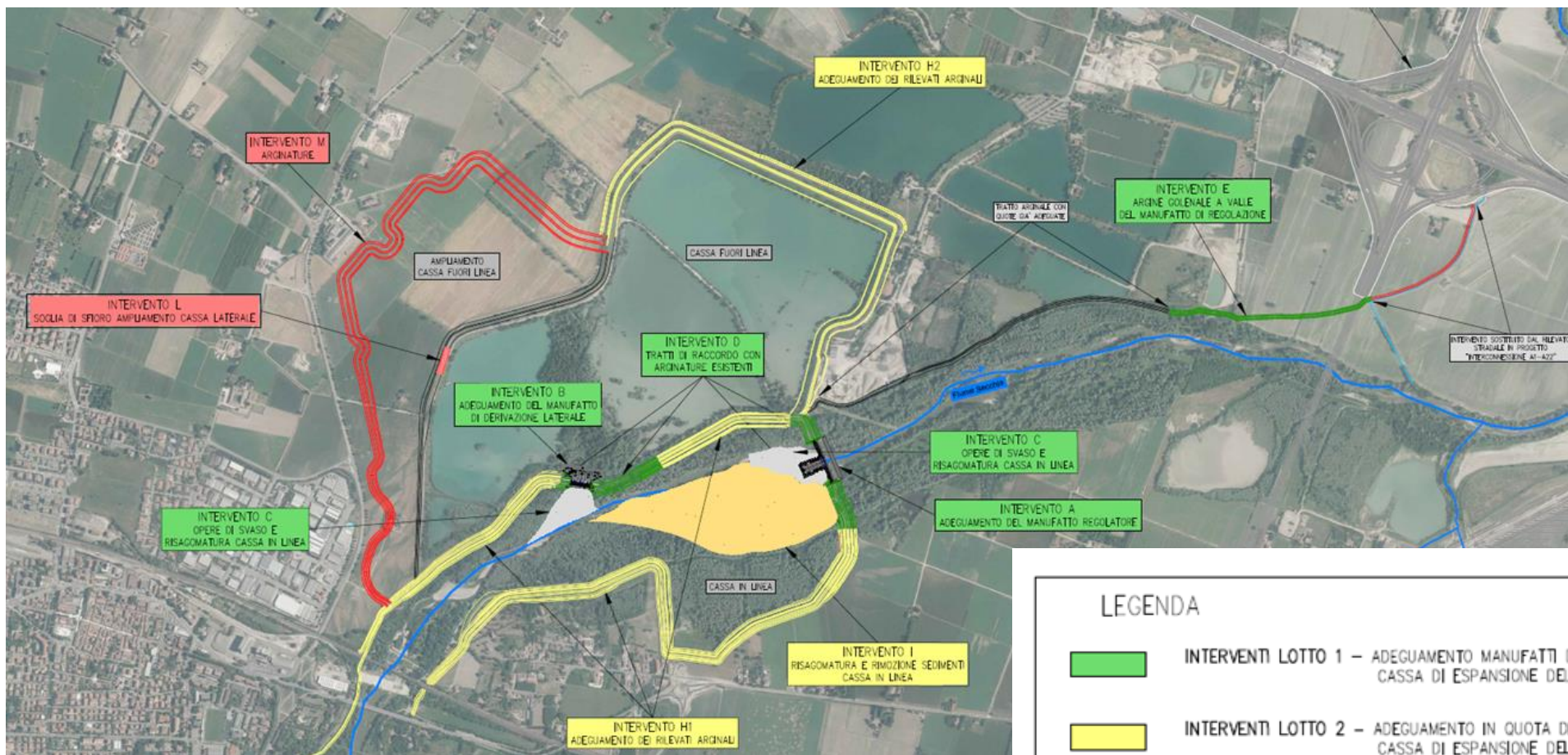
ADEGUAMENTO STRUTTURALE

Progettazione per il finanziamento e l'attuazione degli interventi di **adeguamento in quota e sagoma** delle arginature a valle delle casse fino al confine regionale rispetto alla piena (TR 20 – TR 50 anni) nello stato attuale

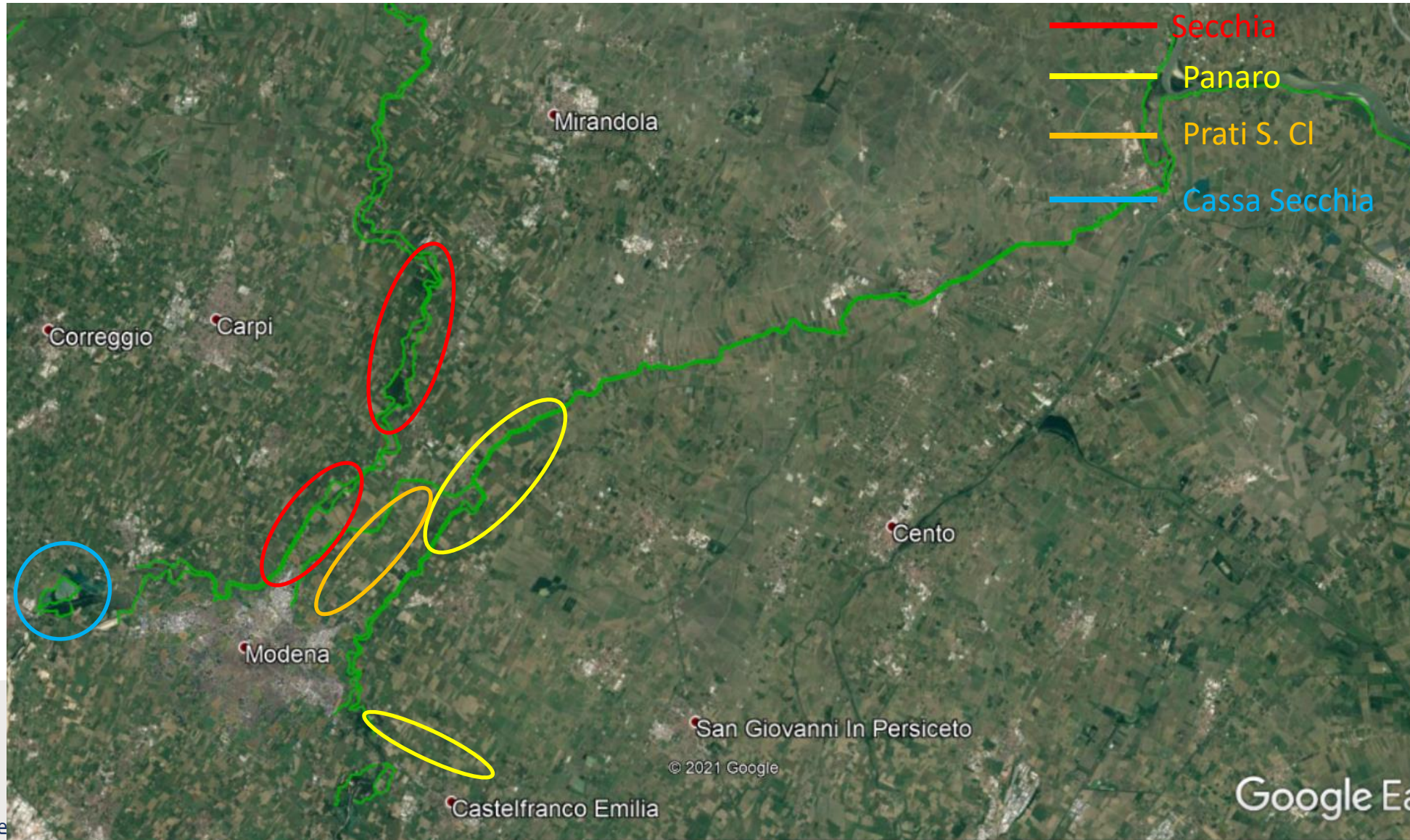
Progettazione per il finanziamento e l'attuazione degli interventi di **adeguamento** della cassa di espansione per la piena con TR 200 anni e sagoma delle arginature a monte della cassa rispetto alla piena TR 200 anni nello stato attuale (Secchia)

Gestione della vegetazione ripariale dell'alveo finalizzata a garantire una **adeguata capacità di deflusso** del tratto arginato e **migliorare la funzionalità ecologica** e la qualità paesaggistica

Adeguamento ed ampliamento Cassa Secchia



INTERVENTI PRINCIPALI



WEBCANTIERI



<http://webcantieri.agenziapo.it/cantieri>

Mappa

Elenco Interventi

Attivi <

In corso ▾

- MO-E-1363
- MO-E-1358
- MO-E-1353
- MO-E-1346
- MO-E-1323 II
- MO-E-1323 I

Conclusi <

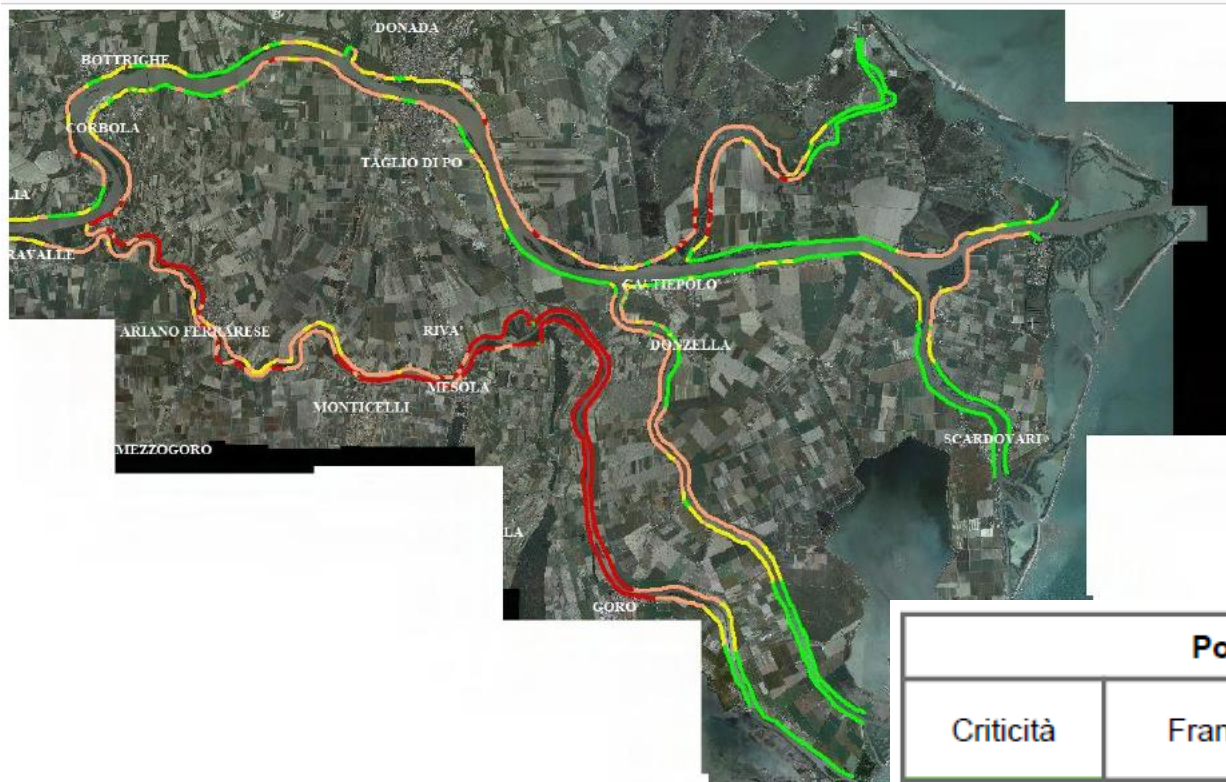
The map displays the Modena region in Emilia-Romagna, Italy, with numerous construction sites marked by blue and orange pins. The sites are concentrated around the city of Modena and its surrounding areas, including locations like Carpi, Campogalliano, and Rubiera. The map also shows major roads and rivers in the area.

Ing Massimo Valente – AIPO Direzione Territoriale Idrografica Emilia Orientale

SEINONDA 2021 – Piano di Gestione del Rischio di Alluvioni – 2° Ciclo – Distretto del fiume Po

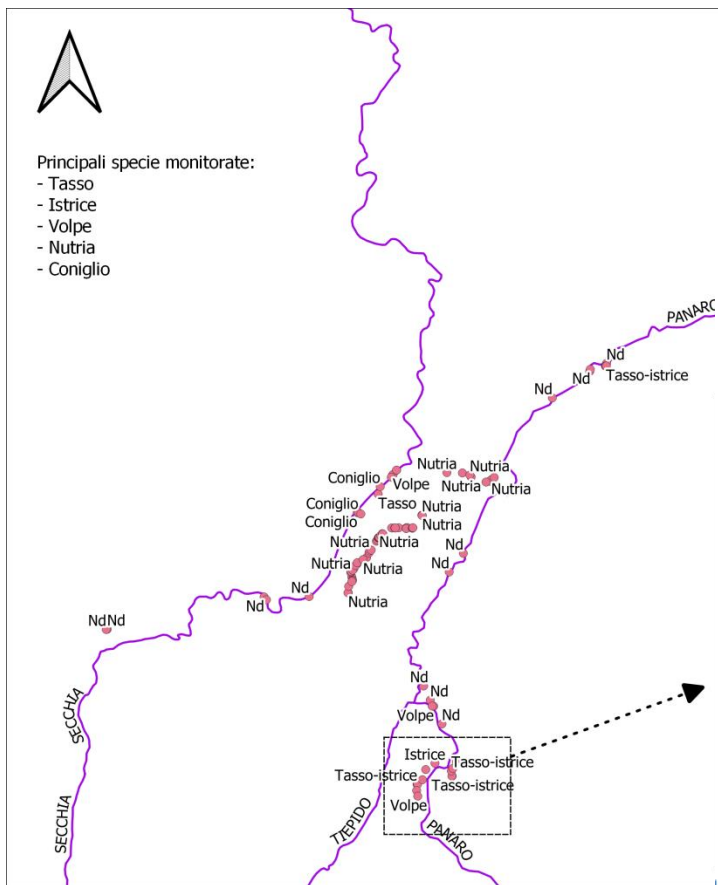
Parma 10 giugno 2021

ESIGENZE TRATTO FERRARESE



Po di Goro (88,7 km)			
Criticità	Franco (m)	Tratti critici SIMPO (km)	Tratti critici PAI (km)
Nulla	≥ 1	8,5	32,1
Bassa	$0,70 \div 1$	7,5	12,8
Media	$0,30 \div 0,70$	29,9	16,4
Elevata	$< 0,30$	42,8	27,4
Totale tratti con franco < 0,70		72,7	43,8

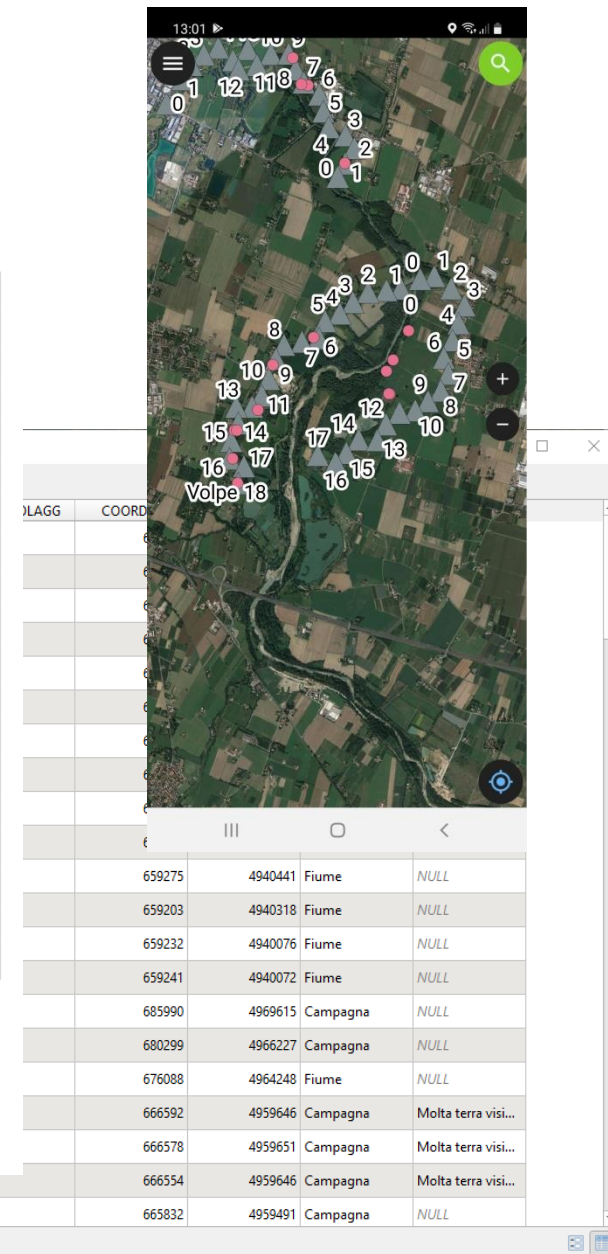
MONITORAGGIO CONTINUO



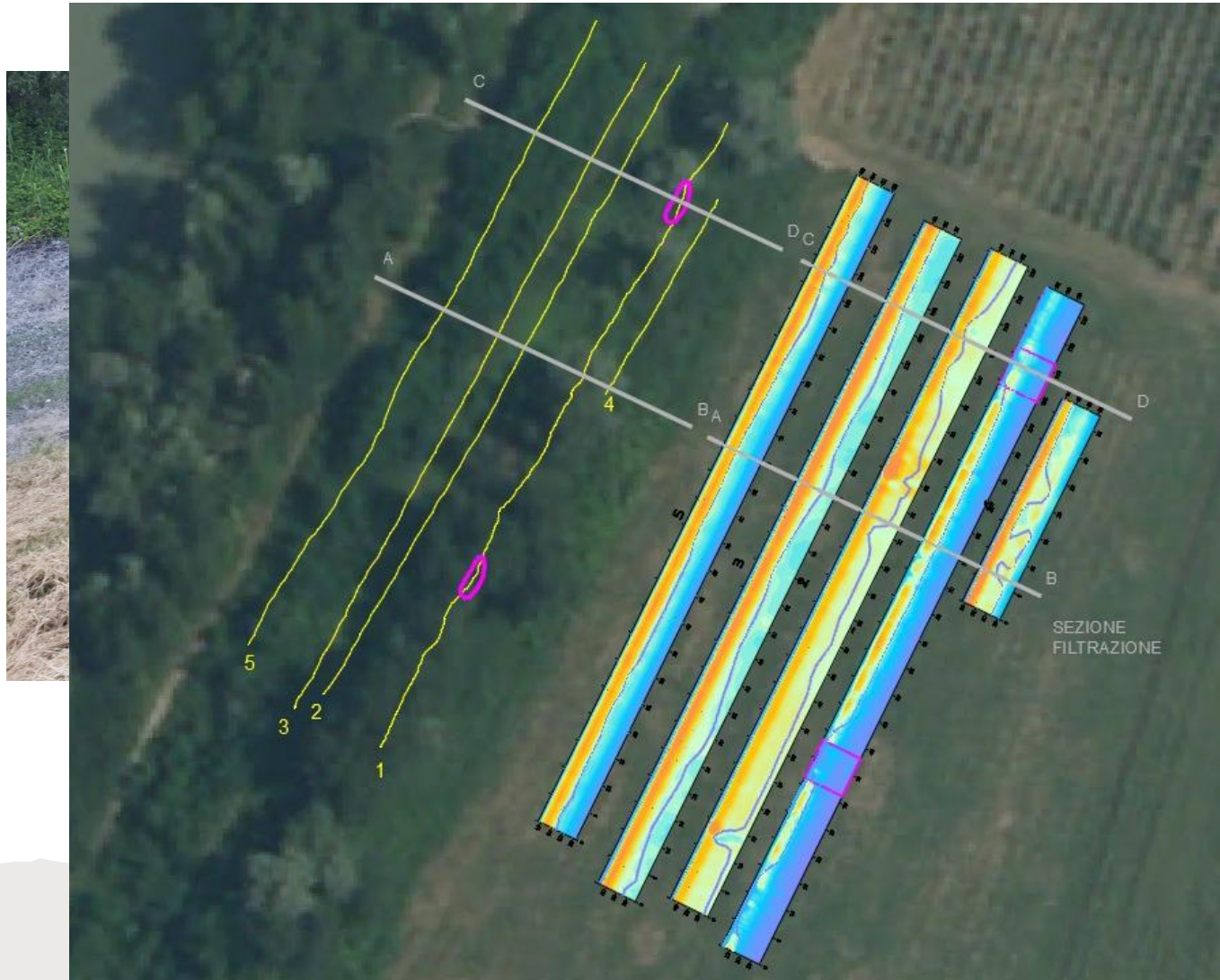
SITO	DATA_CATTURA	SPECIE_CATTURATA	NUMERO_ESEMPLARI	DESTINAZIONE
Finale E.	01/12/2020	NUTRIA	1	SOPPRESSO
Cassa Panaro sx	22/12/2020	NUTRIA	1	SOPPRESSO
Cassa Panaro dx	06/01/2021	ISTRICE	1	Area 4 - Monte Lauro
Cassa Panaro sx	13/01/2021	ISTRICE	1	CRAS Pettiroso
Cassa Panaro dx	15/01/2021	ISTRICE	1	CRAS Pettiroso
Cassa Panaro sx	22/01/2021	ISTRICE	1	CRAS Pettiroso
Cassa Panaro sx	12/02/2021	GATTO	1	RILASCIO IN SITU
Cassa Panaro sx	02/03/2021	ISTRICE	1	CRAS Pettiroso
Cassa Panaro sx	02/03/2021	ISTRICE	1	CRAS Pettiroso
Finale E.	16/03/2021	ISTRICE	1	CRAS Pettiroso
Cassa Panaro sx	17/03/2021	ISTRICE	1	CRAS Pettiroso
Cassa Panaro sx	23/03/2021	GATTO	1	RILASCIO IN SITU
Finale E.	30/03/2021	ISTRICE	1	CRAS Pettiroso
Cassa Panaro sx	30/03/2021	ISTRICE	1	CRAS Pettiroso
Finale E.	31/03/2021	ISTRICE	1	CRAS Pettiroso
Cassa Panaro sx	01/04/2021	ISTRICE	1	Area 4 - Monte Lauro
Cassa Panaro sx	01/04/2021	ISTRICE	1	Area 4 - Monte Lauro
Cassa Panaro sx	08/04/2021	GATTO	1	RILASCIO IN SITU

Il totale delle catture è salito in 4 mesi e mezzo circa di attività a:

- 13 istrice,
- 2 nutrie;
- 3 gatti.



MONITORAGGIO CONTINUO



Indagini magnetometriche

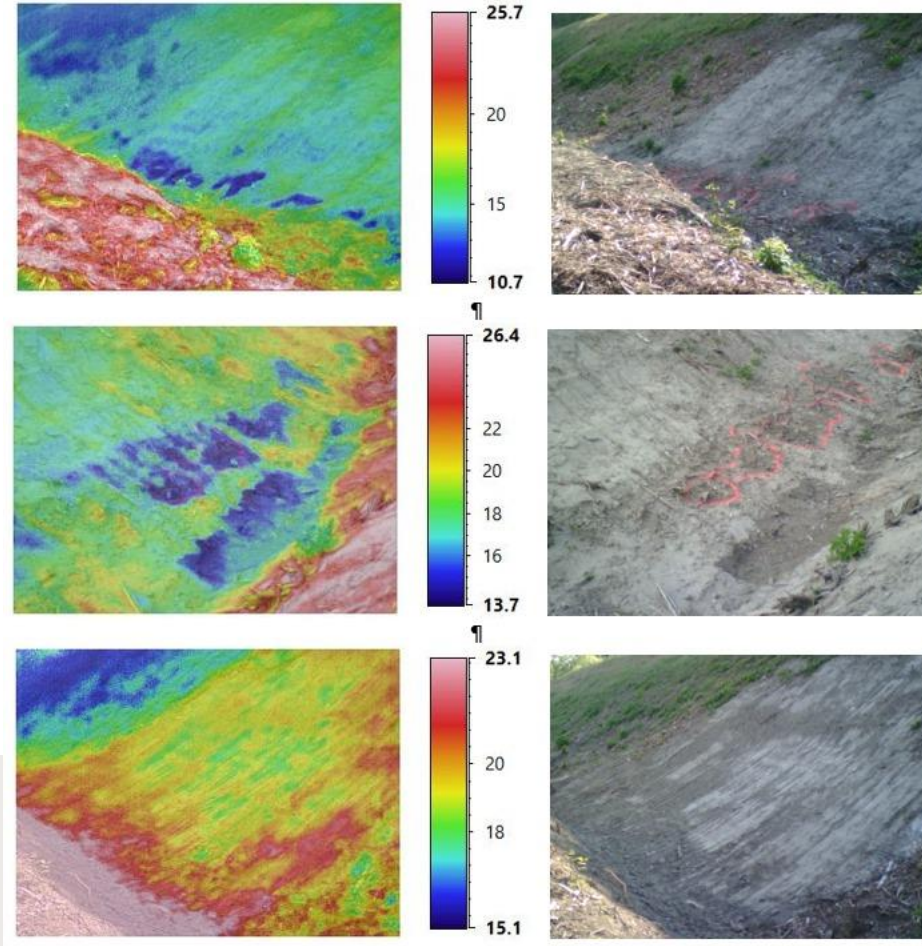


Ing Massimo Valente – AIPO Direzione Territoriale Idrografica Emilia Orientale

MONITORAGGIO CONTINUO



Indagini termometriche





SEINONDA 2021

grazie per l'attenzione

Ing Massimo Valente

Contatti: massimo.valente@agenziapo.it



Autorità di Bacino
Distrettuale del Fiume Po



Piano di Gestione del Rischio di Alluvioni – 2° Ciclo Distretto del fiume Po

 Regione Emilia-Romagna