



# Un Comune per il futuro

Partecipazione, identità e sviluppo in Alta Val Trebbia

**Cerignale 11.10.2025**



Indice

---

**Il progetto**

---

**Il contesto**

---

**Vantaggi e limiti**



# Il progetto

- **Obiettivi**

- Costruire uno spazio di **confronto pubblico** sul tema della **fusione** dei tre Comuni
- Accompagnamento verso un potenziale referendum popolare

- **Durata**

- Settembre – dicembre 2025



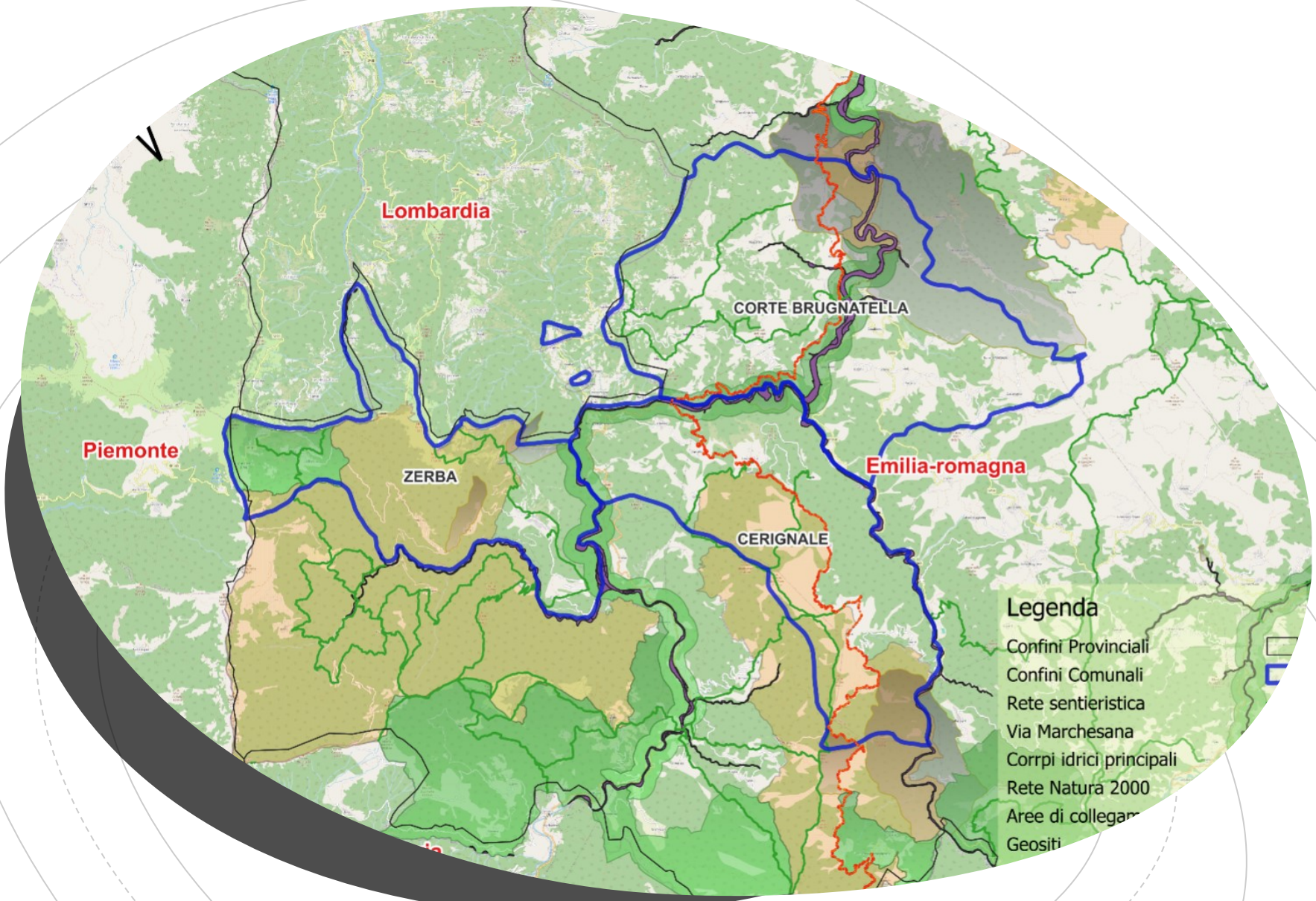
# Il progetto

- **Come**

- Incontri pubblici di informazione e confronto
- Laboratori partecipativi su varie tematiche (**ambiente, turismo, servizi essenziali, ruolo del futuro Comune nell'Unione Montana**)
- Evento conclusivo intercomunale

- **Risultati attesi**

- **Documento strategico per il nuovo Comune** ispirato dalle idee dei cittadini e delle cittadine
- **Delibera di comunità**, per accompagnare le decisioni dei Consigli comunali



# Il contesto

## Legenda

- Confini Provinciali
- Confini Comunali
- Rete sentieristica
- Via Marchesana
- Corrpi idrici principali
- Rete Natura 2000
- Aree di collegam
- Geositi



# Il contesto



Cerignale



Corte Brugnatella



Zerba



## Forte spopolamento

Fragilità  
demografiche



	1951	1971	1991	2016	2025
<b>Cerignale</b>	889	607	317	128	<b>115</b>
<b>Corte Brugnatella</b>	1.718	1.319	914	568	<b>514</b>
<b>Zerba</b>	699	339	155	78	<b>67</b>
<b>TOTALE</b>	3.306	2.265	1.386	774	<b>696</b>

Residenti nei tre comuni negli ultimi 70 anni (Fonte Istat)



## Il territorio

Comune	Superficie in kmq	Altitudine casa comunale (metri s.l.m)	Densità di popolazione (ab.per kmq)
Cerignale	30,81	725	3,73
Corte Brugnatella	46,3	476	11,1
Zerba	24,12	906	2,77
	<b>101,23</b>		



## Fragilità istituzionali- amministrative



- 3 sindaci
- 3 giunte
- 33 consiglieri comunali

### Tuttavia...



**Ridotto personale  
tecnico-  
amministrativo**



**Crescente  
difficoltà nel  
reperimento  
di risorse e  
competenze**



**Problematiche  
legate alla gestione  
dei servizi**



## Potenzialità territoriali e ambientali



- Siti Natura 2000, geositi
- Fiume Trebbia
- Rinaturalizzazione (oltre il 90% di copertura forestale)
- Posizione intermedia tra Milano e Genova
- Residenza climatica
- Residenza digitale



## Perché fare la fusione



- Garantire maggiore **efficienza amministrativa**
- Rafforzare la capacità di rappresentanza istituzionale → maggior **peso politico**
- Migliorare le **economie di scala** → su personale, servizi, acquisti
- Sviluppo di nuovi e/o migliori **servizi per la cittadinanza**



## Perché fare la fusione



- Ottenere nuove entrate → **finanziamenti** statali e regionali
- Migliorare **l'attrattività del territorio** per nuovi residenti e attività economiche
- Affrontare la **transizione ecologica** e la **transizione digitale** insieme



È uno  
strumento per...



→ Costruire una nuova  
traiettoria di sviluppo

→ Promuovere una nuova  
identità territoriale  
condivisa

→ Favorire la  
collaborazione e la  
programmazione  
territoriale integrata




# Come si struttura il processo partecipativo







### FASE 1: INFORMARE E CONFRONTARSI

 3 Incontri pubblici informativi (1 per ogni Comune)

Presentazione del quadro territoriale e istituzionale

Presentazione di casi di fusione già realizzati, testimonianze

 Costituzione del **Tavolo di Negoziazione (TdN)**

 Costituzione del **Comitato di Garanzia Locale (CGL)**

#### OUTPUT PREVISTI

- Maggior consapevolezza della cittadinanza su contenuti e temi della fusione
- Condivisione dei temi dei laboratori
- Costituzione del TdN e del CGL

### FASE 2: LABORATORI PARTECIPATIVI. Un Comune accogliente ed efficiente

Identificazione dei **testimoni locali della partecipazione**

**Laboratori partecipativi sui temi:**


- Ambiente, turismo e patrimonio territoriale
- Servizi essenziali e qualità della vita
- Ruolo del futuro Comune nell'ambito dell'Unione Montana


Resoconto dei gruppi di lavoro e stesura del **Documento di proposta partecipata (DocPP)** → Documento strategico per il nuovo Comune


#### OUTPUT PREVISTI

- Resoconto del lavoro in gruppi
- Proposte eventuali di nome e simbolo del nuovo Comune
- Stesura DocPP

### FASE 3: RESTITUZIONE PUBBLICA E DELIBERAZIONE

 Evento finale di restituzione del lavoro svolto e presentazione DocPP

 votazione del Documento da parte della comunità

 Valutazione formale sull'opportunità di procedere a una richiesta di referendum

#### OUTPUT PREVISTI

- Approvazione DocPP
- Delibera di comunità e dei Comuni sull'esito del processo partecipativo

Piattaforma Partecipazioni

info- blog- calendario eventi

strumenti- focus- proposte- emendamenti- voto

verbali- DocPP



## Incentivi regionali e statali

### Contributo regionale decennale (10 anni) - (DGR 379/2016)


Durata: **10 anni**, prima annualità nell'anno di istituzione del nuovo Comune.  
Contributo = **quota popolazione + quota territorio** (importo **costante** ogni anno).

**Fusioni prioritarie** ( $\geq 3$  Comuni e almeno uno  $< 1.000$  ab.):  
**€/ab:** 3 Comuni  $\rightarrow$  **8 €/ab** (40 €/ab per i Comuni  $< 1.000$  ab)  
**€/km<sup>2</sup>:** 3 Comuni  $\rightarrow$  **500 €/km<sup>2</sup>**  
**Maggiorazioni:** +20% se coincide con **Unione d'ambito ottimale**, +30% se coincide anche col **distretto sociosanitario**.  
**Tetto annuo: max 1.000.000 €.**




## Incentivi regionali e statali

**Contributo statale straordinario** (art. 15 TUEL + art. 20 DL 95/2012)



Durata: **10 anni, estesi a 15 anni** per le fusioni entrate in vigore dal **1/1/2014**.  
Importo annuo: **60%** dei **trasferimenti erariali 2010** dei Comuni che si fondono.



contributo **non vincolato** (ordinariamente di **parte corrente**); l'ente può allocarlo secondo le priorità di bilancio nel rispetto dei principi contabili. (*prassi e decreti di riparto; classificato tra trasferimenti correnti dallo Stato*).



# Incentivi regionali e statali



## Stima incentivi regionali e statali

Incentivi regionali parametrati a popolazione (696 ab.) e superficie comunale totale (101 Km<sup>2</sup>)

**Euro 78.340,00**

Incentivi statali parametrati al 60% del contributo erariale statale dell'anno 2010

**Euro 292.618,00**

Stima totale contributi

**Euro 370.958,00**



## Prossimi Passi



### Laboratori di progettazione:

1. Ambiente, turismo e patrimonio territoriale
2. Servizi essenziali e qualità della vita
3. Ruolo del futuro Comune nell'ambito dell'Unione Montana

### Piattaforma regionale PartecipAzioni

<https://partecipazioni.emr.it/processes/Un-Comune-per-il-futuro>

### Contatto email:

[uncomunefuturo@eco-eco.it](mailto:uncomunefuturo@eco-eco.it)



Grazie per l'attenzione!