

10 giugno 2021
(on-line da Parma)

SEINONDA 2021

IL QUADRO CONOSCITIVO:

APSFR; MAPPE DELLA PERICOLOSITÀ E DEL RISCHIO

Patrizia Ercoli

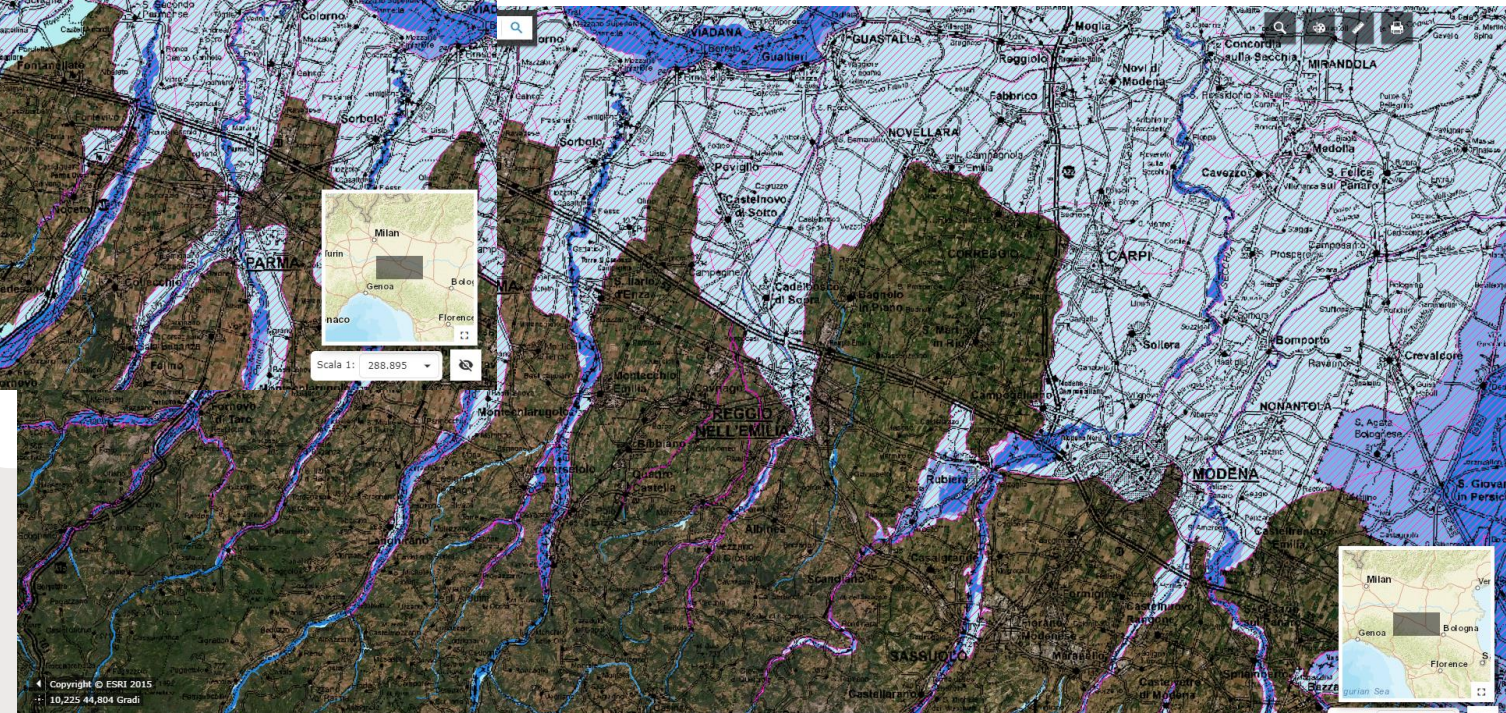
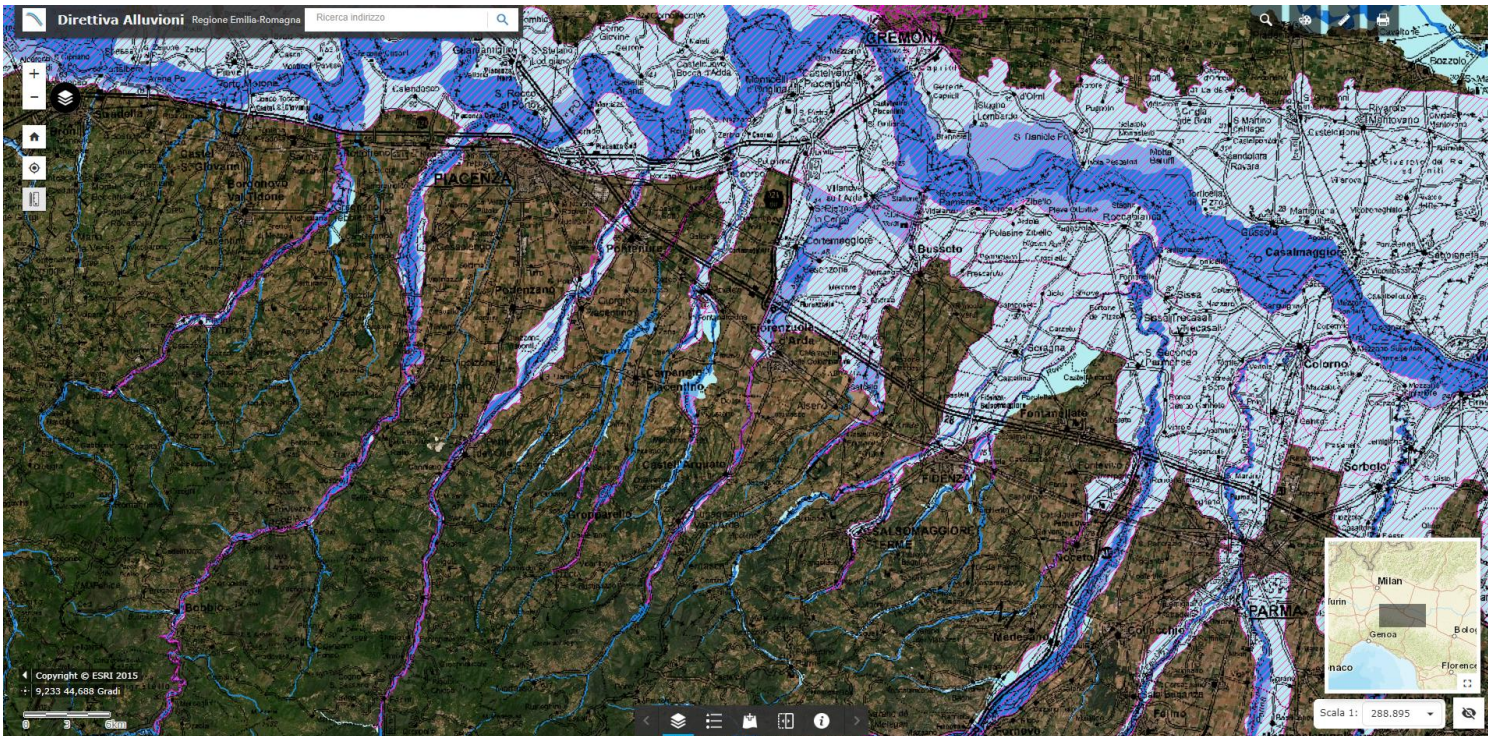
Servizio Difesa del Suolo, della Costa e Bonifica - RER

**INCONTRO
INTERPROVINCIALE
RIVOLTO
AD AMMINISTRATORI, TECNICI
E PORTATORI DI INTERESSE SUL
PIANO GESTIONE
RISCHIO ALLUVIONI
- 2° CICLO**

**PROVINCE DI: MODENA, REGGIO
EMILIA, PARMA, PIACENZA**

Le Aree a Rischio Potenziale Significativo (APSFR) ricadenti nei territori delle Province di Modena, Reggio Emilia, Parma, Piacenza

43 in tutto, di cui:
37 APSFR regionali
6 APSFR distrettuali (Asta Po, Panaro, Secchia, Parma-Baganza, Arda, Enza)



<https://servizimoka.regione.emilia-romagna.it/mokaApp/apps/DA/index.html>

Le APSFR ricadenti nella UoM ITN008 (Po)

Province di MODENA, REGGIO-
EMILIA. PARMA, PIACENZA

Codice APSFR	Nome APSFR
ITN008_ITBABD_APSFR_2019_RP_FD0020**	Fiume Panaro dalla cassa di espansione alla confluenza in Po
ITN008_ITBABD_APSFR_2019_RP_FD0019**	Fiume Secchia dalla cassa di espansione alla confluenza in Po
ITN008_ITBABD_APSFR_2019_RP_FD0001**	Fiume Po da Torino al mare
ITN008_ITBABD_APSFR_2019_RP_FD0016**	Torrente Arda dall'invaso di Mignano alla confluenza in Po
ITN008_ITBABD_APSFR_2019_RP_FD0017**	Torrenti Parma e Baganza dal Comune di Parma alla confluenza in Po
ITN008_ITBABD_APSFR_2019_RP_FD0018**	Torrente Enza dalle casse di espansione alla confluenza in Po
ITN008_ITCAREG08_APSFR_2019_RSCM_FD0023	Tidone - da Nibbiano a confluenza Po
ITN008_ITCAREG08_APSFR_2019_MUL_FDO011	Trebbia - da confluenza Aveto a confluenza Po
ITN008_ITCAREG08_APSFR_2019_MUL_FDO008	Nure - da confluenza Lobbia a confluenza Po
ITN008_ITCAREG08_APSFR_2019_RSCM_FD0034	Chero - da ponte Zampellazzo a confluenza Chiavenna
ITN008_ITCAREG08_APSFR_2019_RSCM_FD0038	Chero - da confluenza rio Freddo - località Pierfrancesco a ponte SP Val Chero - località Bora
ITN008_ITCAREG08_APSFR_2019_RSCM_FD0049	Vezzeno - Rossello - da La Valle - C.se Baldini di Sopra a Sariano
ITN008_ITCAREG08_APSFR_2019_RSCM_FD0059	Riglio - da ponte Riglio a confluenza Chiavenna
ITN008_ITCAREG08_APSFR_2019_RP_FD0005	Chiavenna - da Fontana Fredda - Roveleto di Cadeo a confluenza Po
ITN008_ITCAREG08_APSFR_2019_RP_FDO041	Chiavenna - da Vigolo Marchese a ponte
ITN008_ITCAREG08_APSFR_2019_RP_FD0006	Ongina - da pontec SP n. 12 - località Santinasso di Sopra a confluenza Po
ITN008_ITCAREG08_APSFR_2019_RP_FDO007	Stirone - da località Molinazzo ponte SP Salsidiana a confluenza Po

** distrettuale

Le APSFR ricadenti nella UoM ITN008 (Po)

Province di MODENA, REGGIO-
EMILIA. PARMA, PIACENZA

Codice APSFR	Nome APSFR
ITN008_ITCAREG08_APSFR_2019_RSCM_FD0031	Ghiara - da confluenza rio dei Tintori - monte Salso Maggiore a confluenza Stirone
ITN008_ITCAREG08_APSFR_2019_RSCM_FD0047	Parola - da ferrovia Fidenza - Fornovo - Parola a confluenza Rovacchia
ITN008_ITCAREG08_APSFR_2019_RSCM_FD0046	fosso Rovacchia - da Coduro a confluenza Rovacchia
ITN008_ITCAREG08_APSFR_2019_RSCM_FD0048	Rovacchia - da Fidenza - Coduro a confluenza Stirone
ITN008_ITCAREG08_APSFR_2019_RSCM_FD0026	Recchio - da ponte SS Cisa - Noceto a confluenza Taro
ITN008_ITCAREG08_APSFR_2019_MUL_FD0003	Taro - da Santa Maria del Taro a confluenza Po
ITN008_ITCAREG08_APSFR_2019_RSCM_FD0028	Ceno - da Serravalle a confluenza Taro
ITN008_ITCAREG08_APSFR_2019_RSCM_FD0043	Sporzana - da Villanuova di Sotto a confluenza Taro
ITN008_ITCAREG08_APSFR_2019_RSCM_FD0056	Pelipirana - da Bedonia a confluenza Taro
ITN008_ITCAREG08_APSFR_2019_RSCM_FD0039	Gotra - da Boschetto a confluenza Taro
ITN008_ITCAREG08_APSFR_2019_RSCM_FD0054	Termina di Torre - da località Progna a confluenza Termina - Gabbiola
ITN008_ITCAREG08_APSFR_2019_RSCM_FD0032	Termina - da ponte S. Val Ronchi Provazzano a confluenza Enza
ITN008_ITCAREG08_APSFR_2019_RSCM_FD0061	Quaresimo - da Quattro Castella a confluenza Modolena
ITN008_ITCAREG08_APSFR_2019_RSCM_FD0055	Campola - da Pecorile a confluenza Crostolo
ITN008_ITCAREG08_APSFR_2019_RSCM_FD0053	Modolena - da Montecavolo a confluenza Crostolo

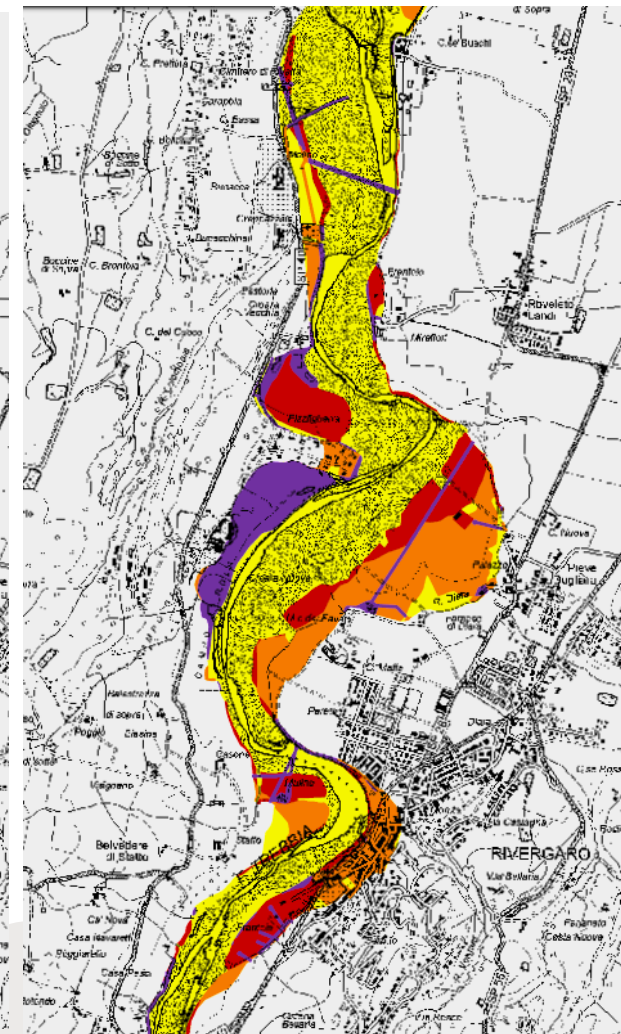
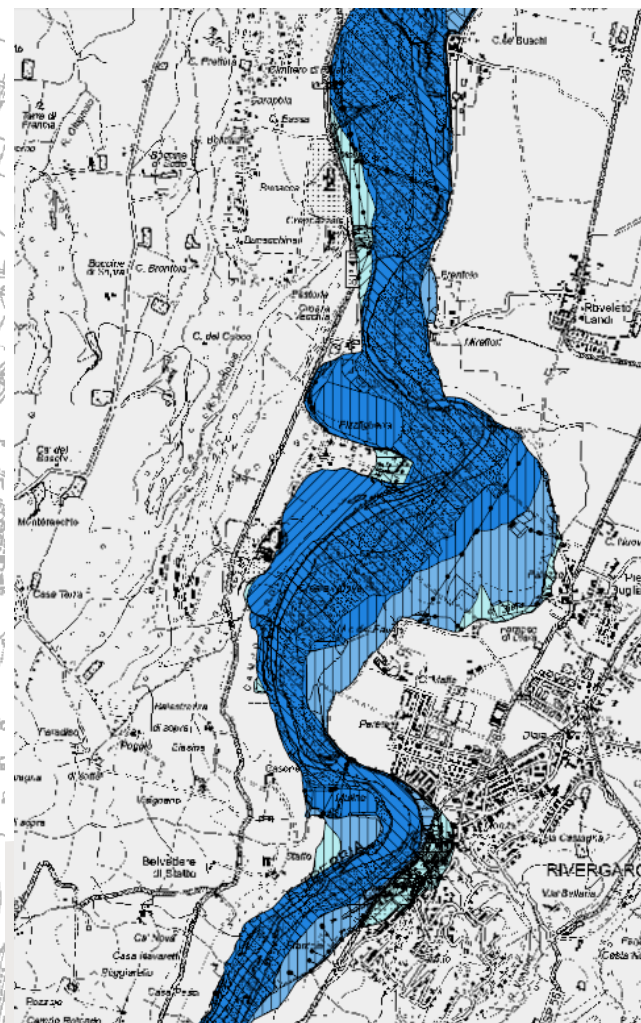
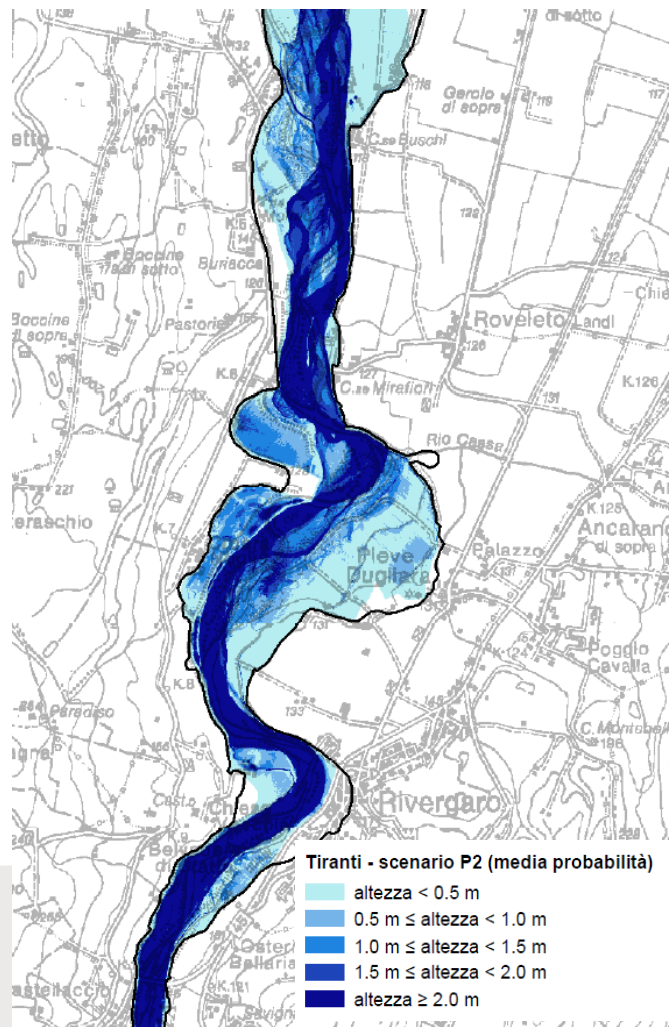
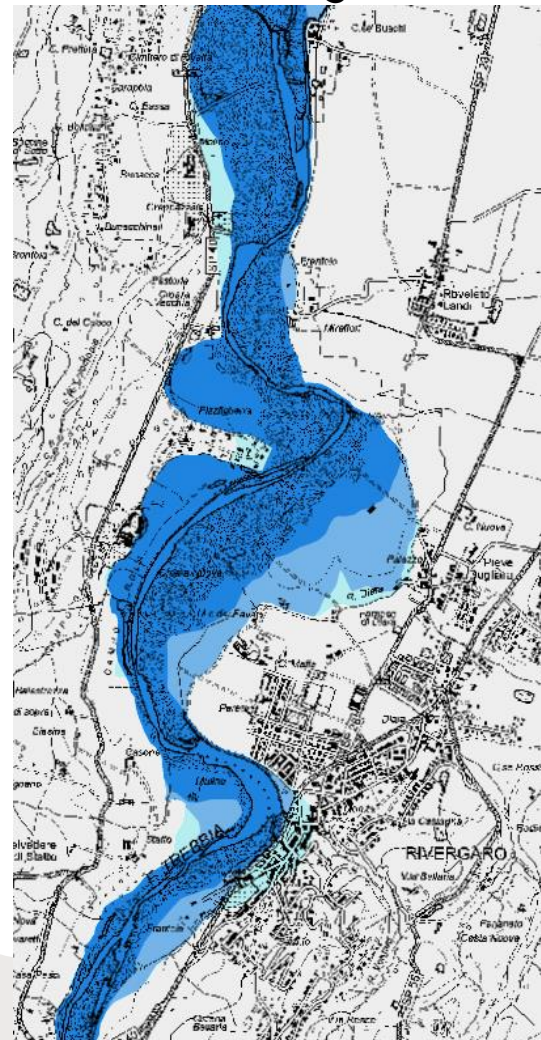
Le APSFR ricadenti nella UoM ITIn008 (Po)

Province di MODENA, REGGIO-
EMILIA. PARMA, PIACENZA

Codice APSFR	Nome APSFR
ITN008_ITCAREG08_APSFR_2019_RSCM_FD0055	Campola - da Pecorile a confluenza Crostolo
ITN008_ITCAREG08_APSFR_2019_RSCM_FD0053	Modolena - da Montecavolo a confluenza Crostolo
ITN008_ITCAREG08_APSFR_2019_MUL_FD0004	Crostolo - da confluenza rio Orgolati a confluenza Po
ITN008_ITCAREG08_APSFR_2019_RSCM_FD0051	Scoltenna (Fiumalbo) - da Dogana a La Fola
ITN008_ITCAREG08_APSFR_2019_RSCM_FD0057	Leo - Fanano - da confluenza Ospitale - Felicarolo a ponte Leo
ITN008_ITCAREG08_APSFR_2019_MUL_FD0021	Tiepido - da Oglio di Sopra a confluenza Panaro
ITN008_ITCAREG08_APSFR_2019_RP_FD0025	Enza - da traversa di Cerezzola - confluenza rio Cerezzola a inizio tratto ARS distrettuale – Tortiano
ITN008_ITCAREG08_APSFR_2019_RP_FD0017	Secchia da confluenza Dolo località Cerredola a inizio APSFR distrettuale
ITN008_ITCAREG08_APSFR_2019_RSCM_FD0036	Guerro da Levizzano Rangone a Castelvetro di Modena
ITN008_ITCAREG08_APSFR_2019_RP_FD0016	Panaro da ponte in località Osteria Nuova a inizio APSFR distrettuale
ITN008_ITCAREG08_APSFR_2019_MUL_FD0068	Parma da confluenza torrente Parmozzo a inizio APSFR distrettuale
ITN008_ITCAREG08_APSFR_2019_MUL_FD0020	Tresinaro - da Tresinaro a confluenza Secchia
ITN008_ITCAREG08_APSFR_2019_MUL_FD0069	Baganza da Calestano a inizio APSFR distrettuale

IL QUADRO CONOSCITIVO DISPONIBILE NELLE APSFR

Trebbia a Rivergaro



MAPPE DELLA PERICOLOSITA'

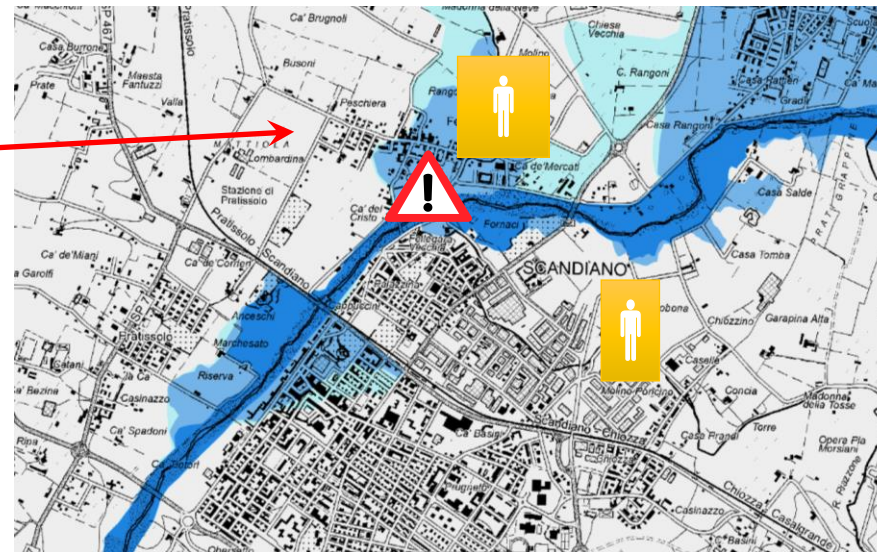
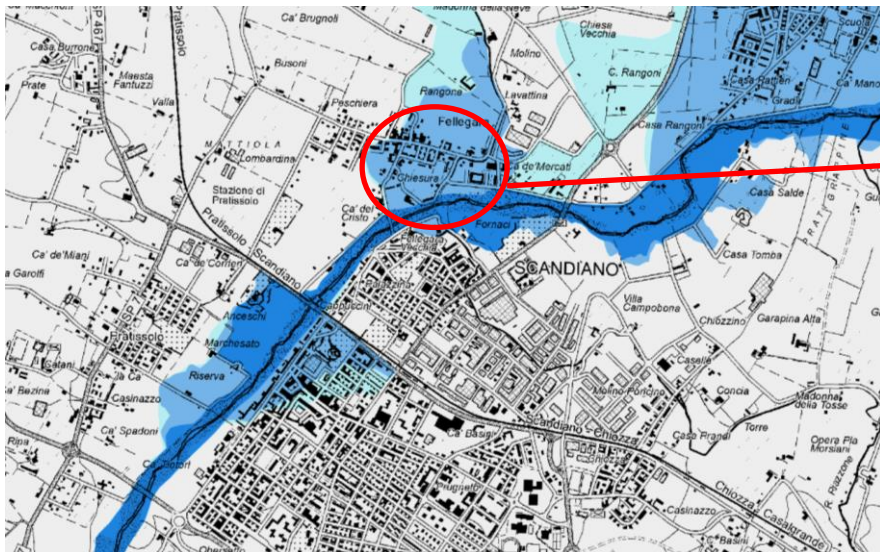
MAPPE DEI TIRANTI

MAPPE DEGLI ELEMENTI ESPOSTI

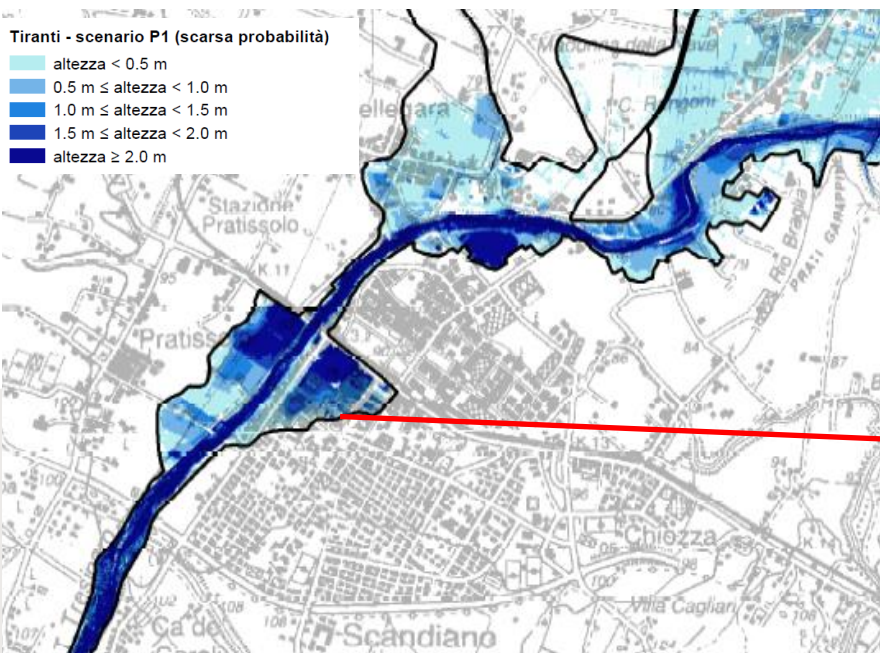
MAPPE DEL RISCHIO

I CARTOGRAMMI DEI TIRANTI

MAPPE DELLA PERICOLOSITA'



MAPPE DEI TIRANTI

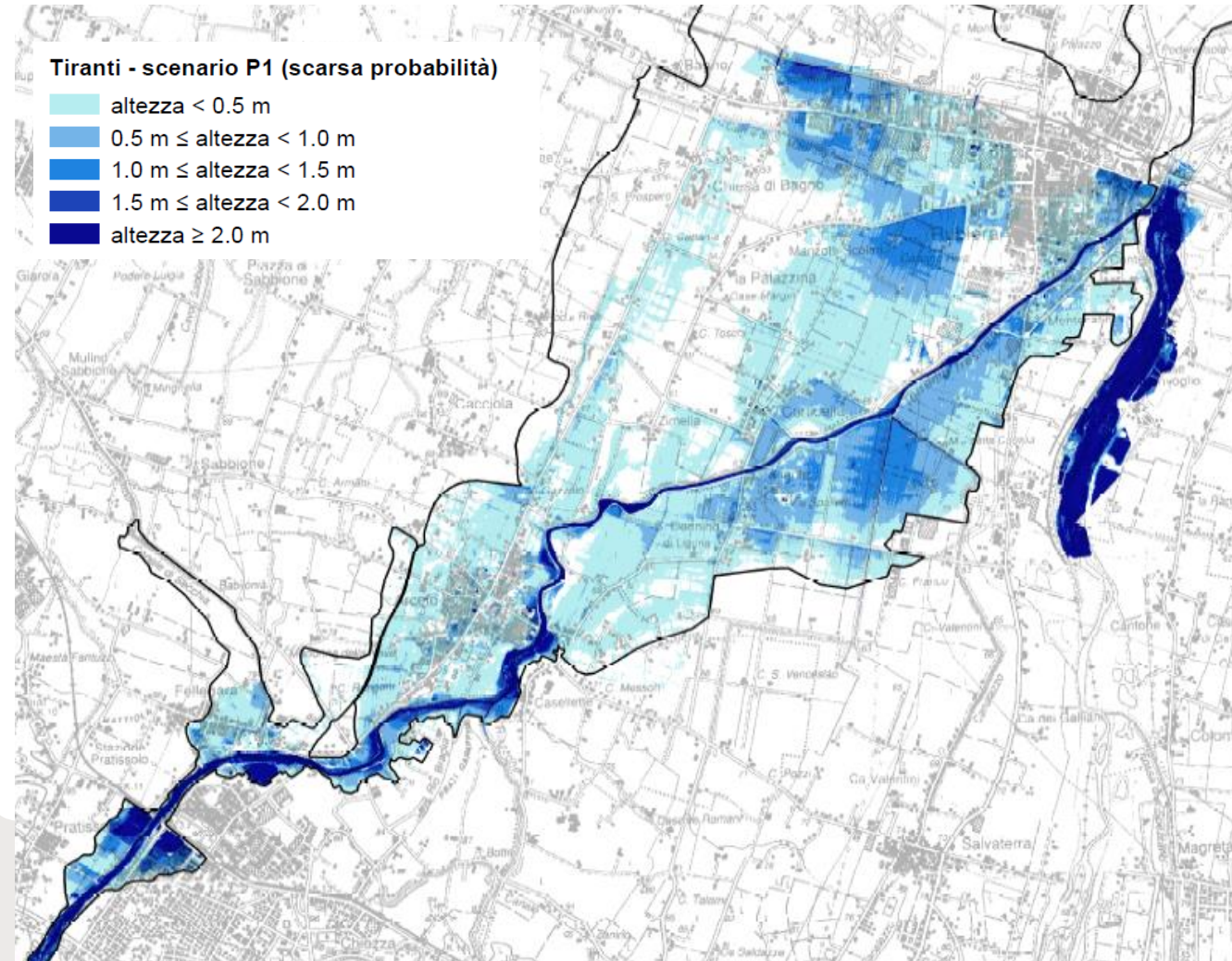


tirante

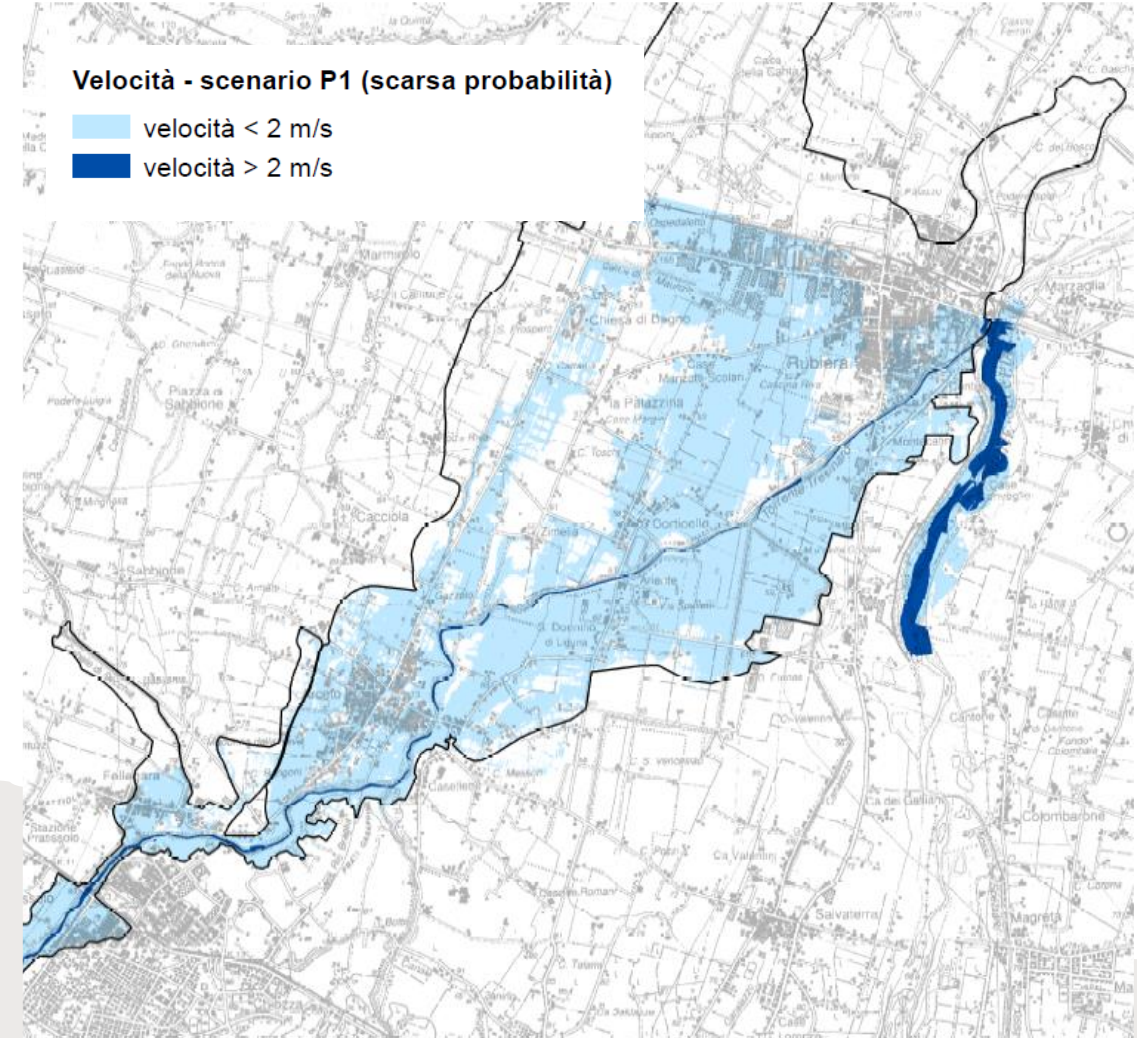
Parma 10 giugno 2021

LA APSFR TRESINARO

MAPPE DEI TIRANTI



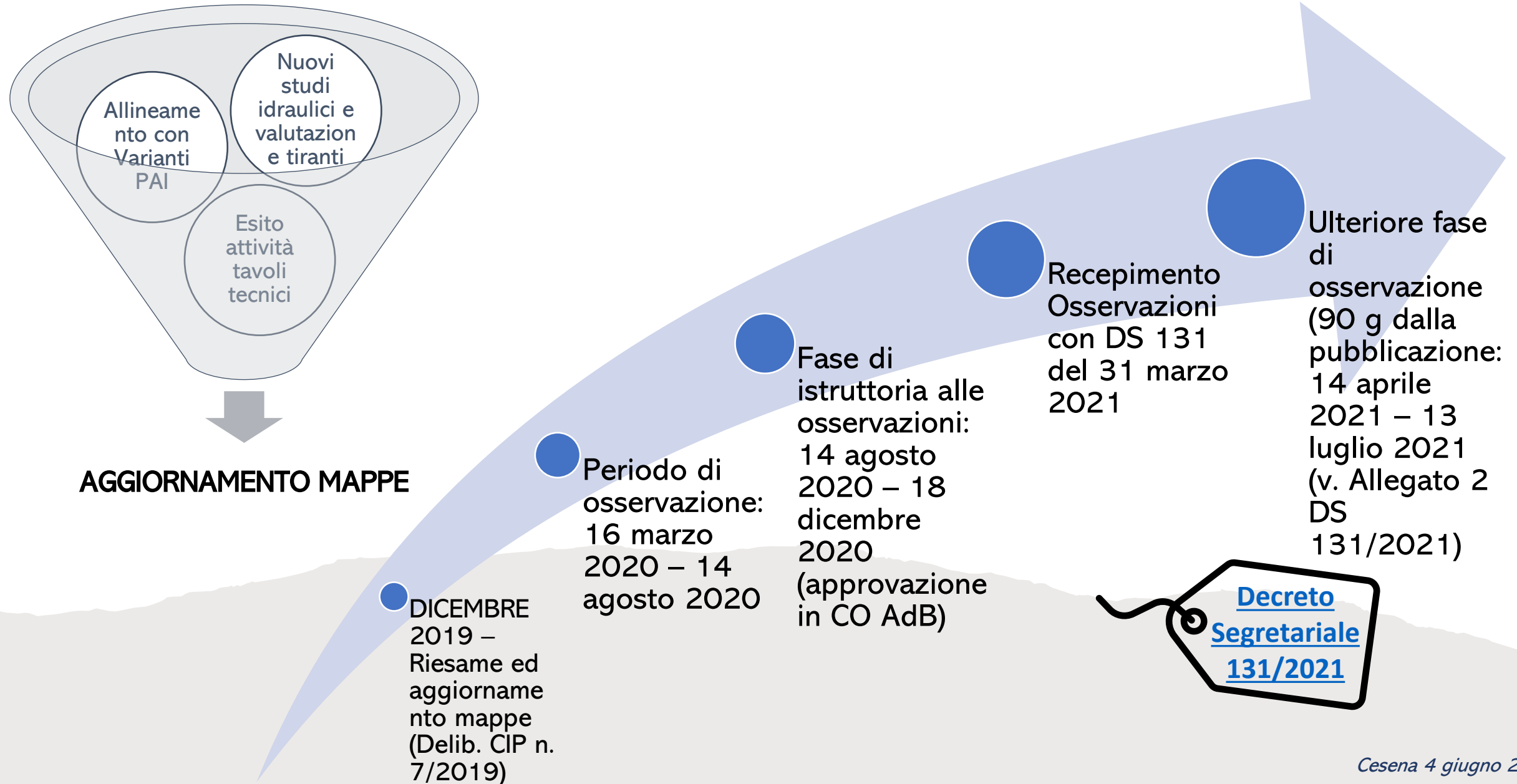
MAPPE DELLA VELOCITA'



Convenzione tra la Regione Emilia-Romagna e l'Autorità di Bacino distrettuale del fiume Po per l'esecuzione di attività di studio torrente Tresinaro (DGR 747/2017 e Det. 14433/2018)

Parma, 0 giugno 2021

IL PROCESSO DI AGGIORNAMENTO DELLE MAPPE (2° ciclo)



GLI AGGIORNAMENTI DELLE AREE INONDABILI II CICLO

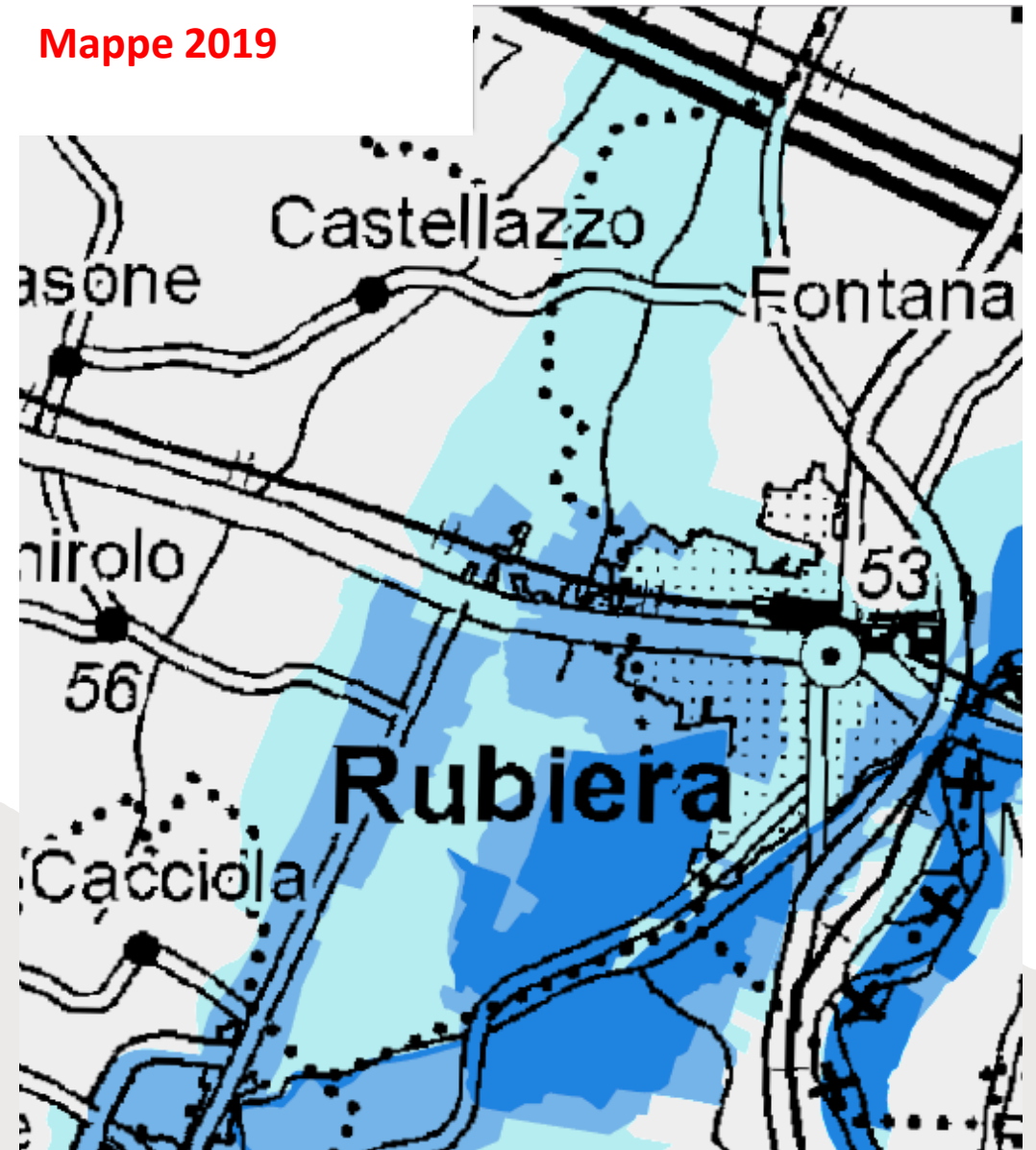
AMBITO CORSI D'ACQUA NATURALI

Mappe 2013

TRESINARO



Mappe 2019

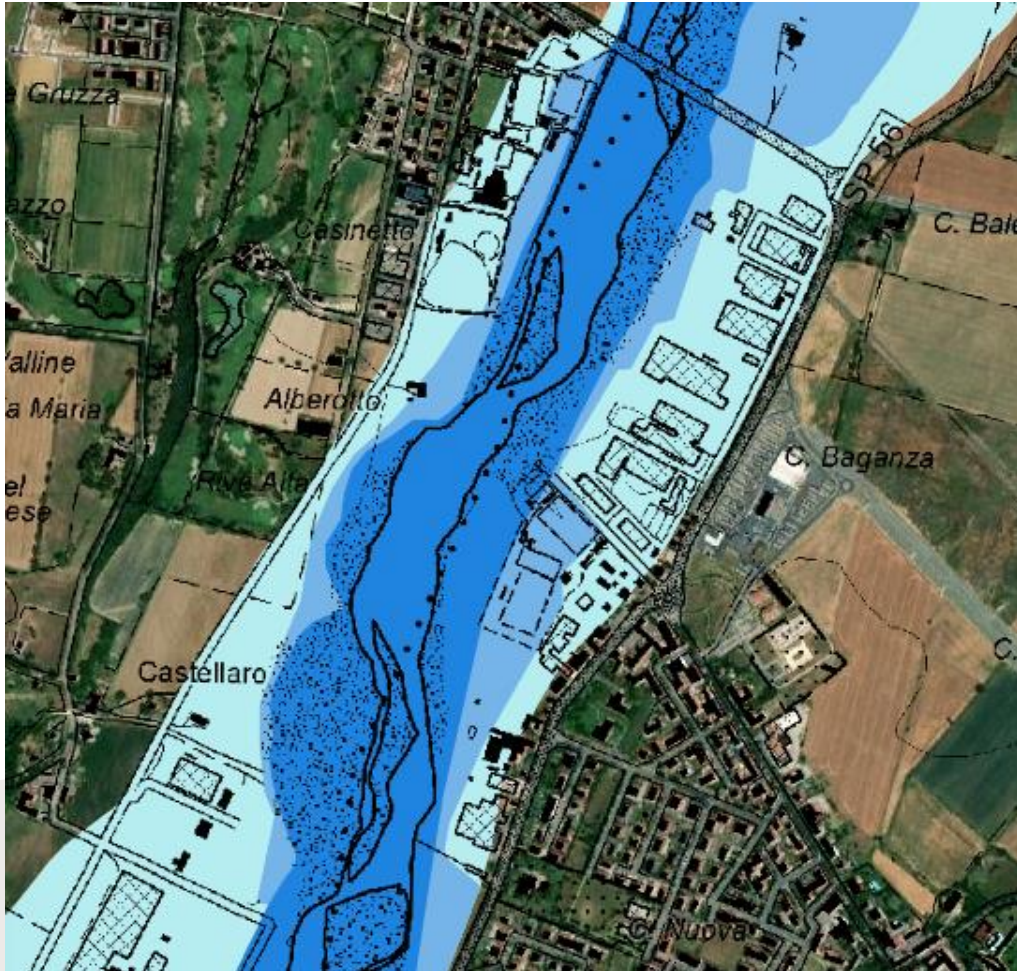


GLI AGGIORNAMENTI DELLE AREE INONDABILI II CICLO

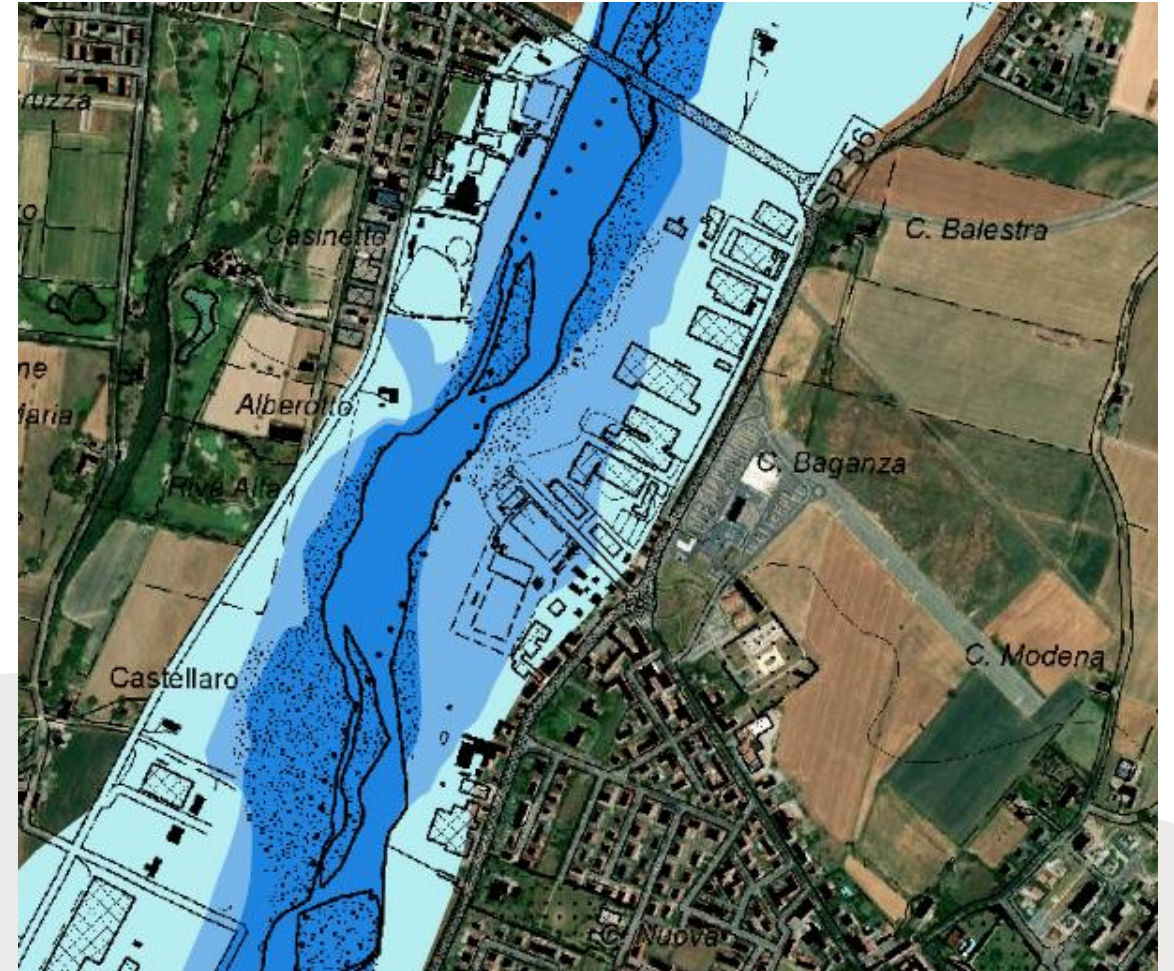
AMBITO CORSI D'ACQUA NATURALI

Mappe 2013

BAGANZA



Mappe 2019



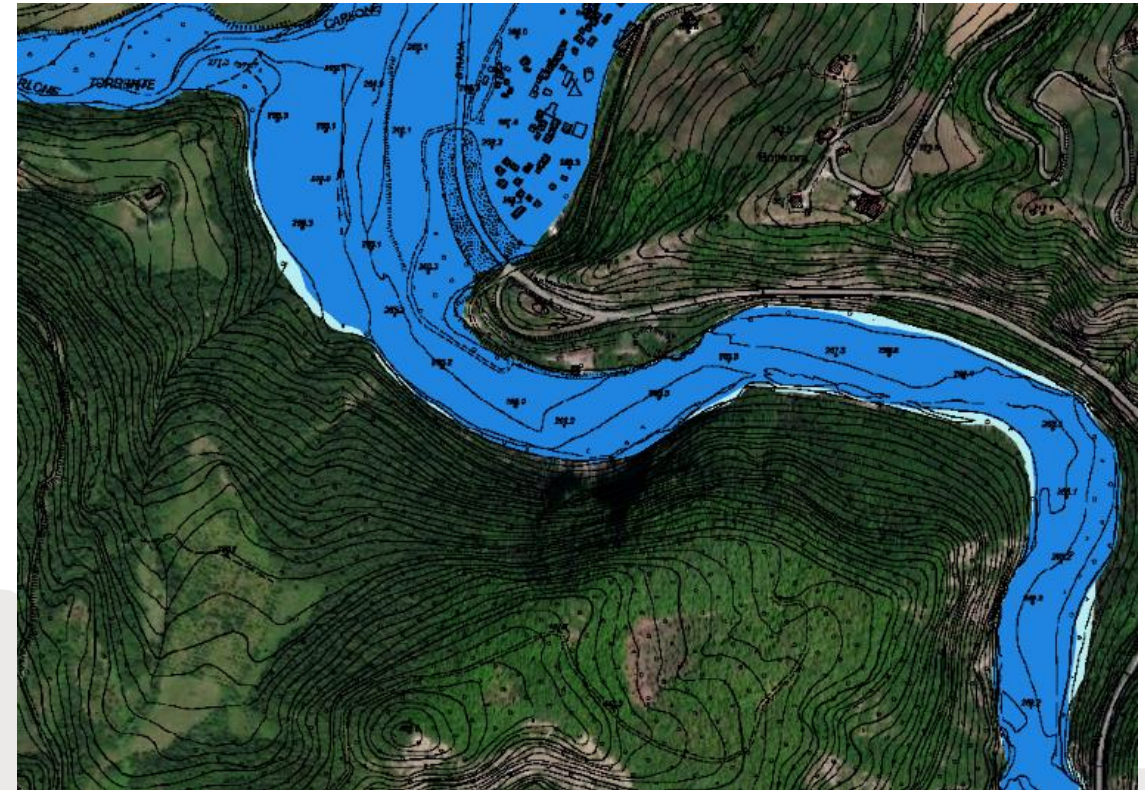
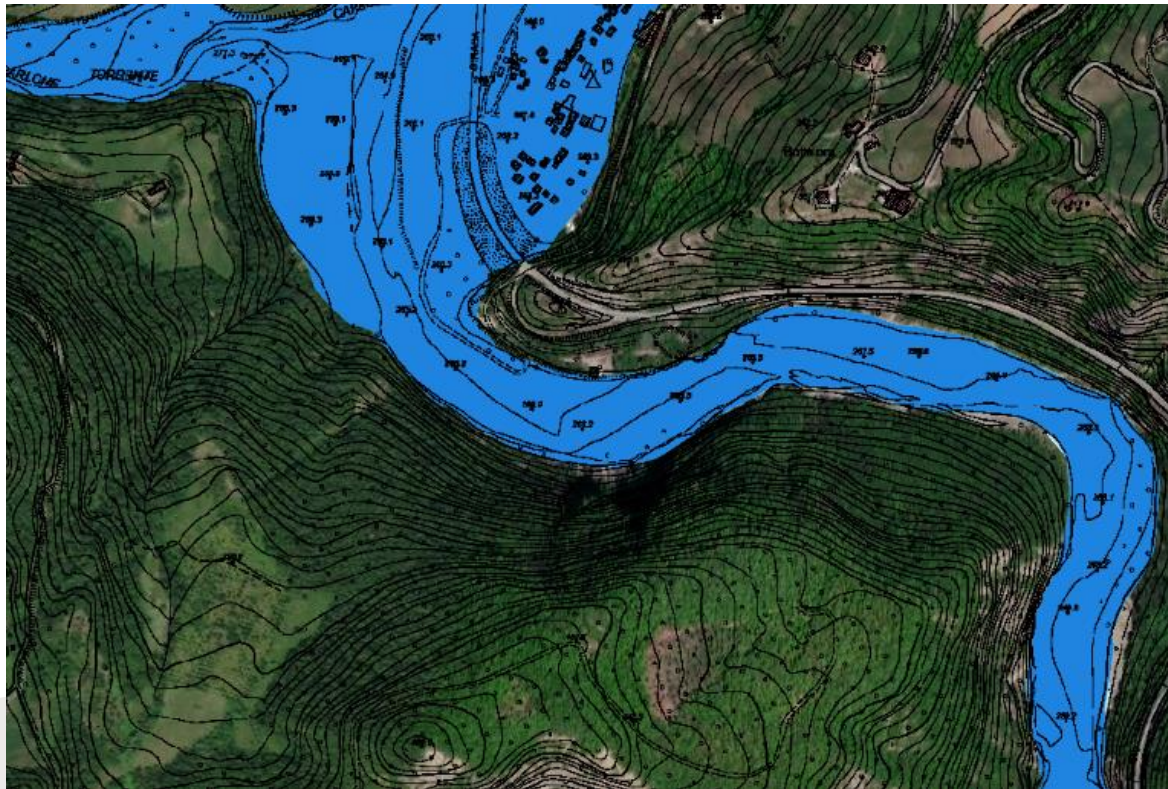
GLI AGGIORNAMENTI DELLE AREE INONDABILI II CICLO

AMBITO CORSI D'ACQUA NATURALI

Mappe 2013

TREBBIA

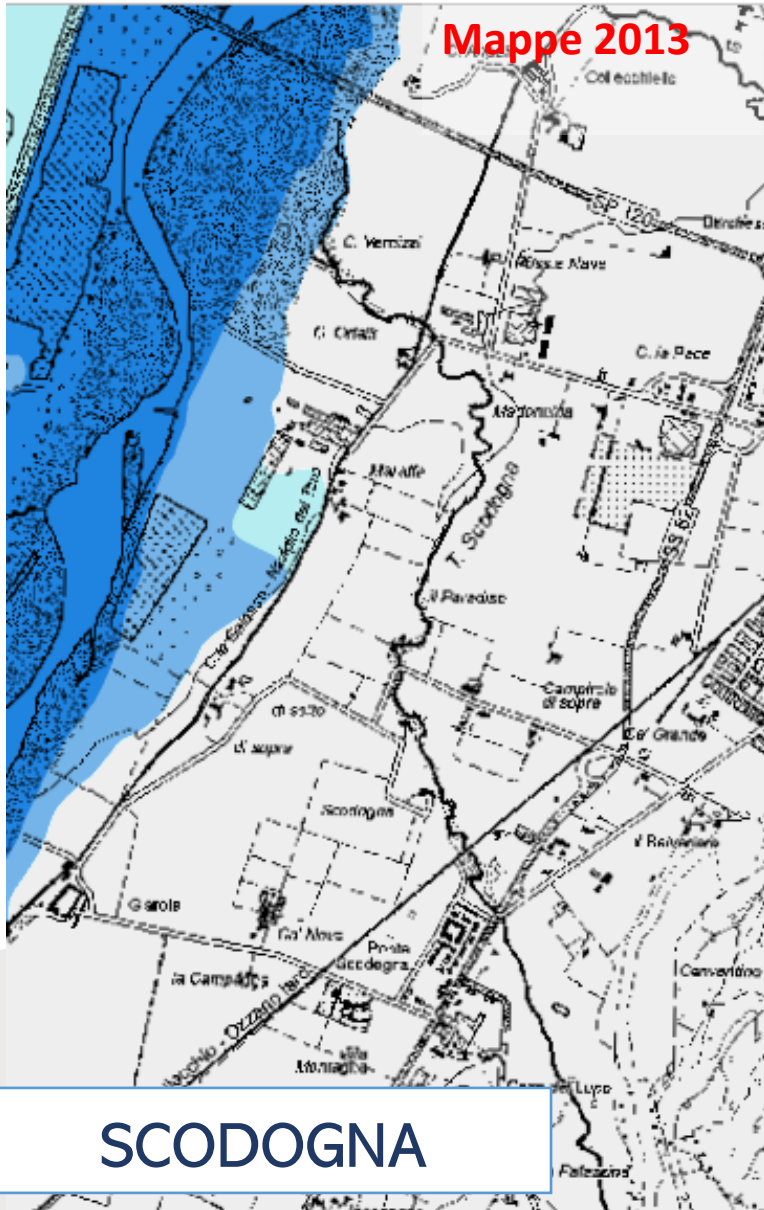
Mappe 2019



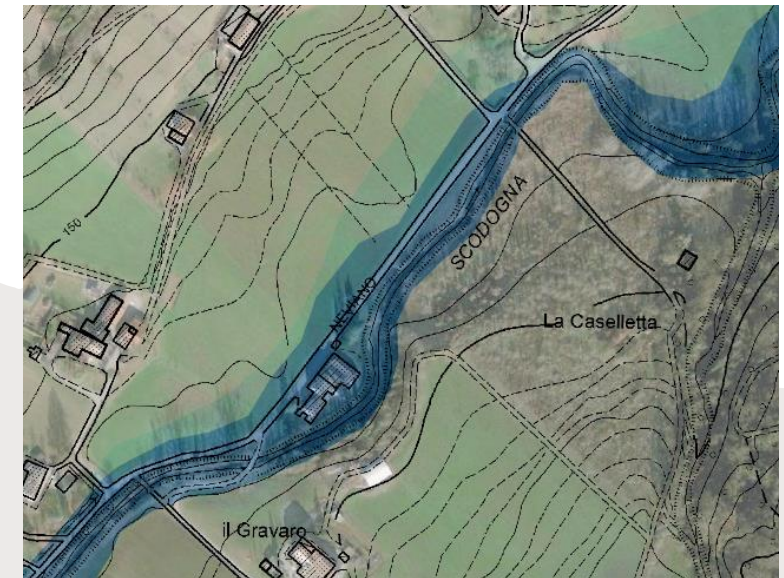
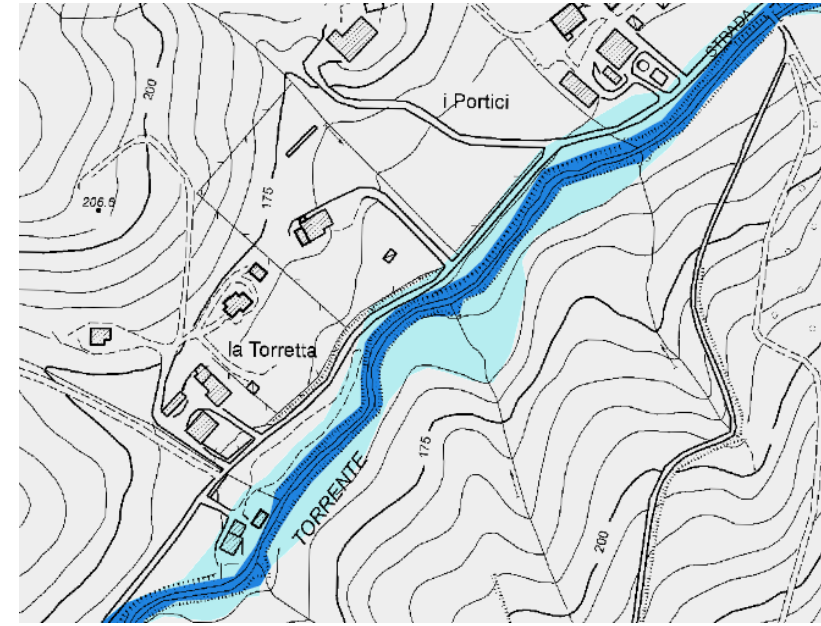
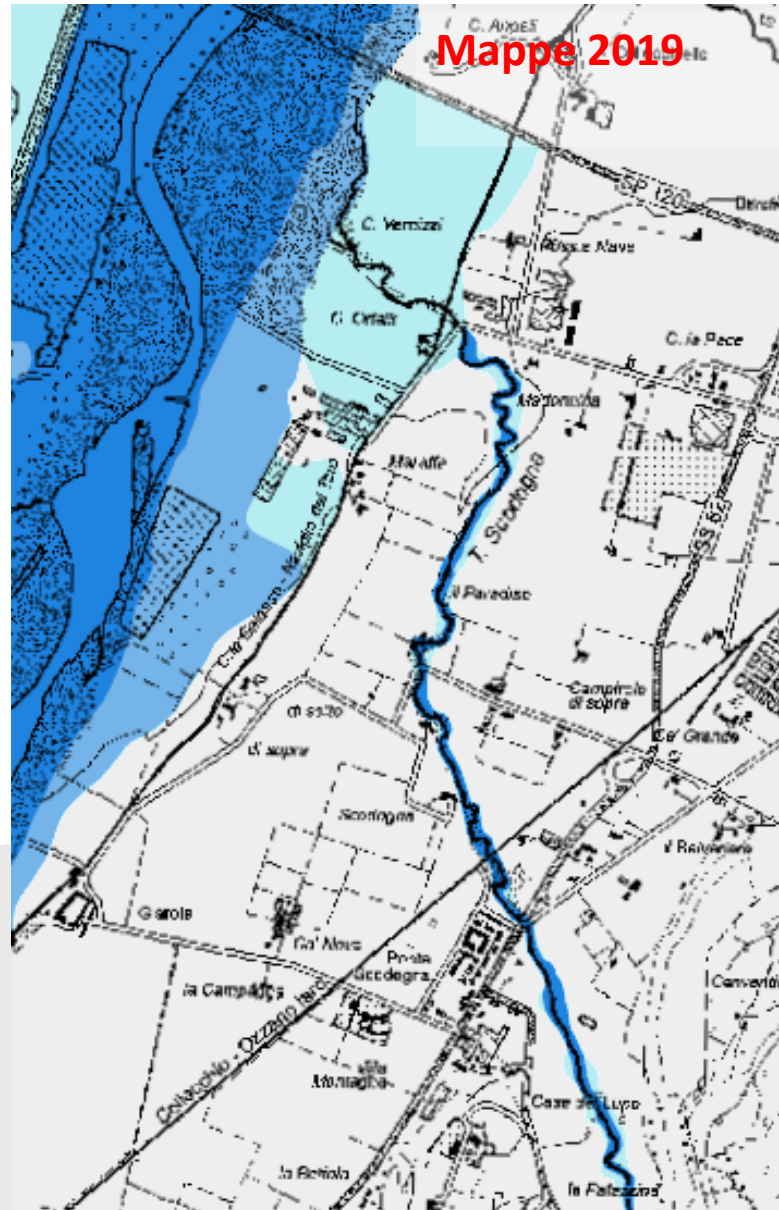
GLI AGGIORNAMENTI DELLE AREE INONDABILI II CICLO

AMBITO CORSI D'ACQUA NATURALI

Mappe 2013



Mappe 2019



SCODOGNA

Fase di osservazione alle mappe (conclusa in data 14 agosto 2020)

SCHEMA RIASSUNTIVO			
Num totale Osservazioni	17		
Articolate in n. punti, di cui:	63		
accolti	21	di cui da sottoporre a pubblicazione in quanto sostanziali:	10
NON accolti	10		
parzialmente accolti	3	di cui da sottoporre a pubblicazione in quanto sostanziali:	2
diversamente risolti	22		
NON pertinenti	7		

Province di Piacenza, Parma, Reggio Emilia, Parma interessate da 9 osservazioni articolate in 11 punti

Presentate da:

- 3 privati
- 5 Comuni
- Consorzio di Bonifica Burana

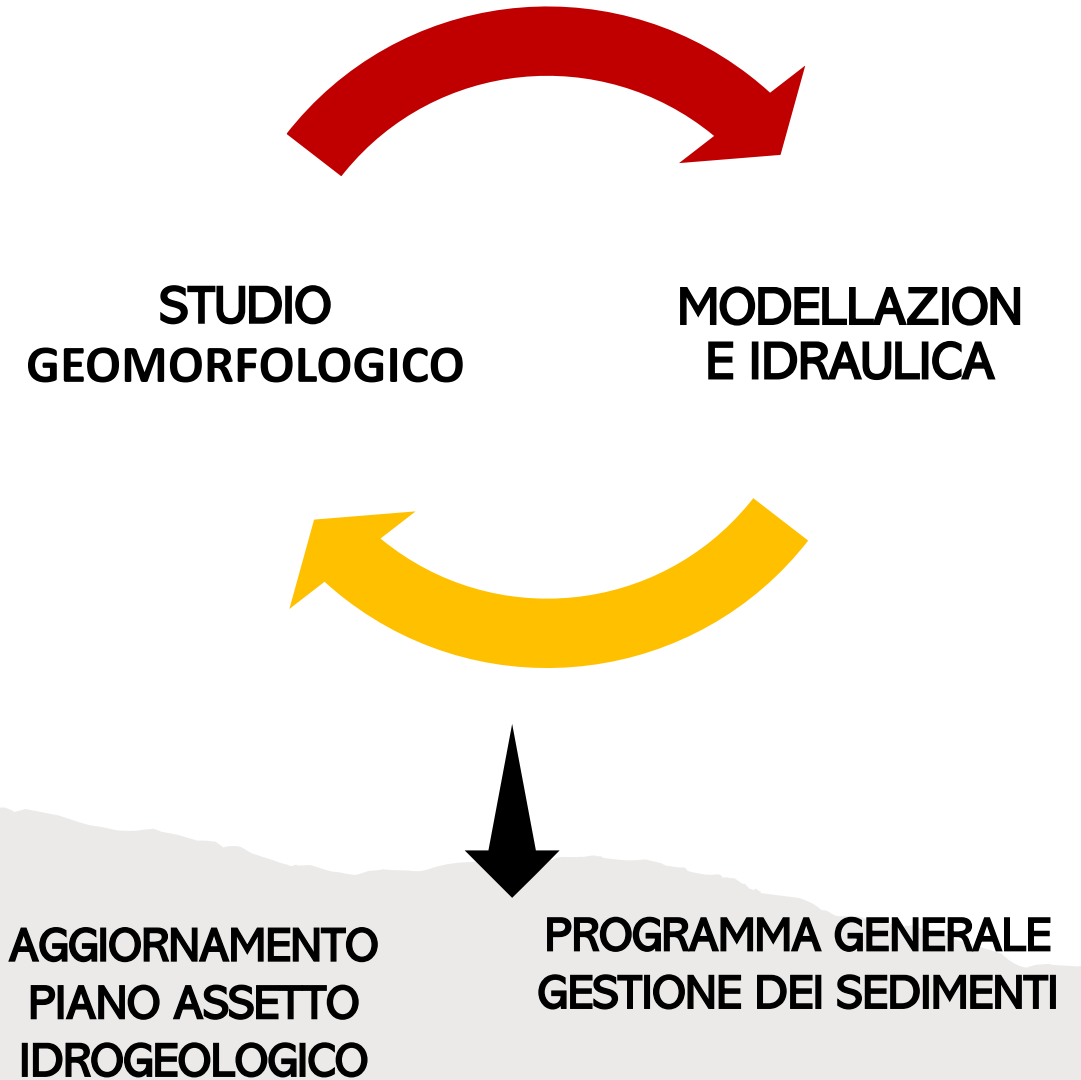
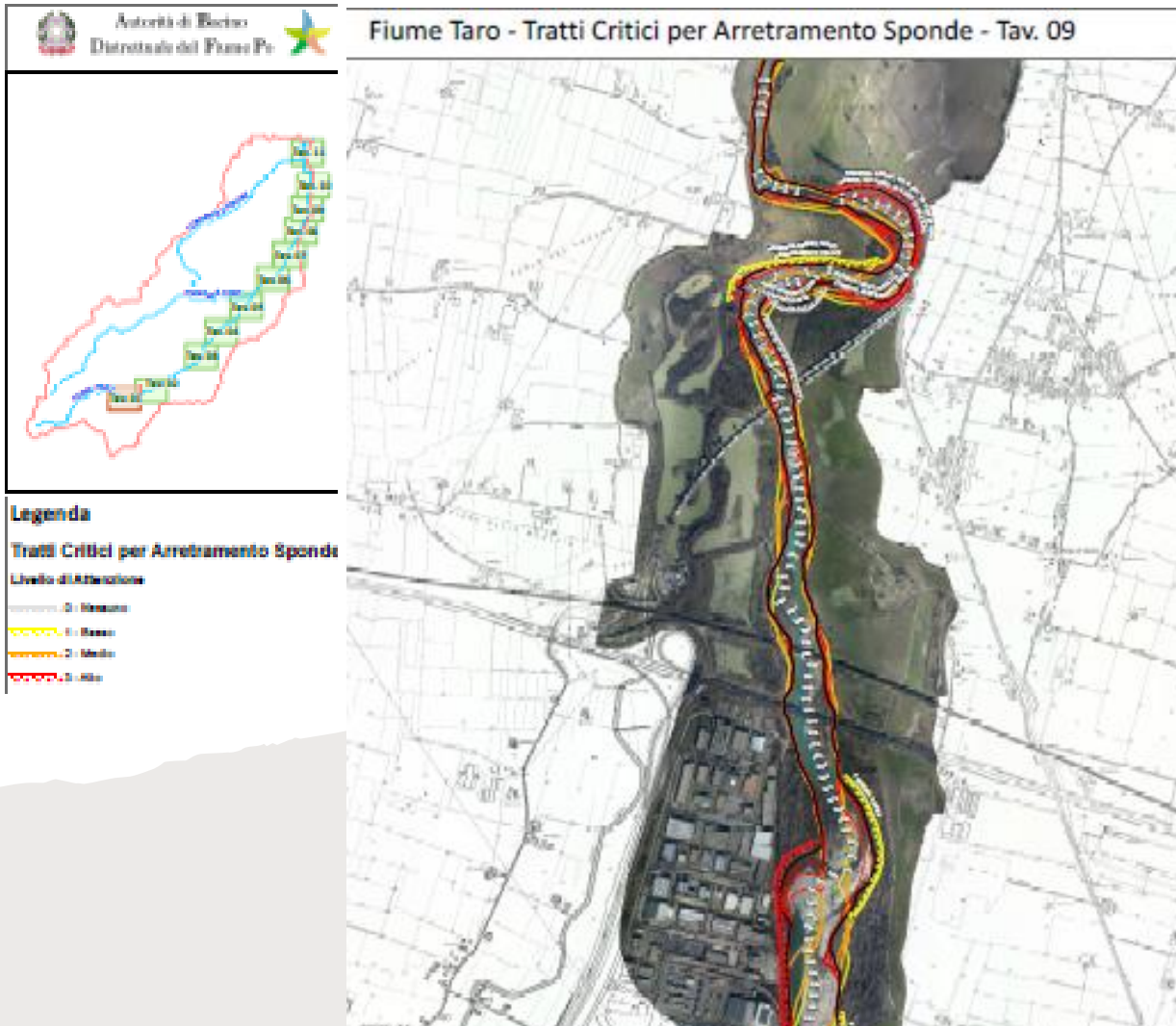
<https://ambiente.regione.emilia-romagna.it/it/suolo-bacino/avvisi/avvisi-2021/recepimento-delle-osservazioni-sull2019aggiornamento-cartografico-delle-mappe-del-secondo-ciclo-del-piano-gestione-rischio-alluvioni>

Fase di osservazione alle mappe (conclusa in data 14 agosto 2020)

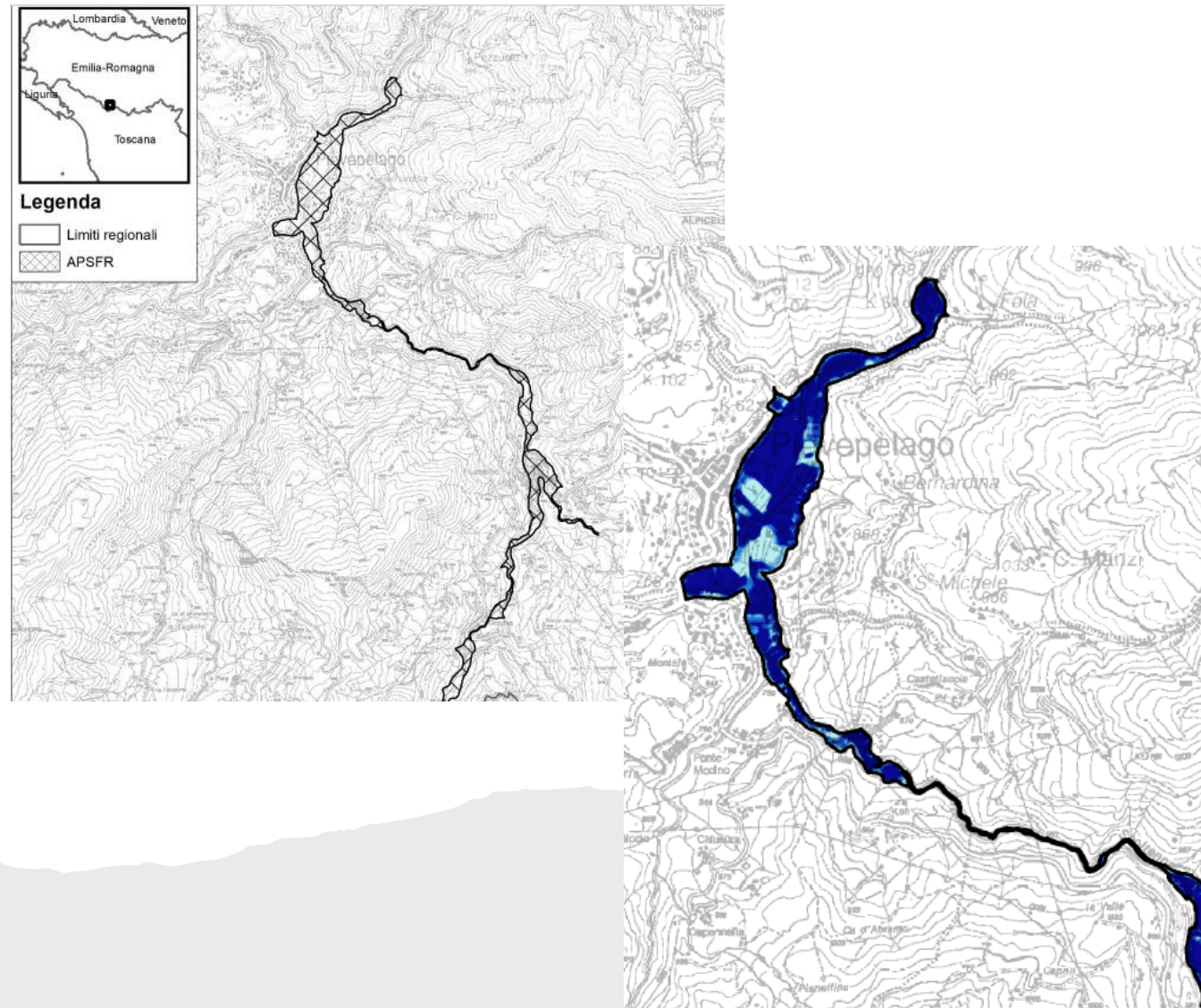
SCHEMA RIASSUNTIVO	Esito istruttoria (All. 1 DS 131/2021)	Oggetto
Consorzio di Bonifica Burana	Accolta	Aree RSP
Comune di Solignano	Non accolta	Torrente Ceno
Comune di Borgo Val di Taro	Diversamente risolta	Fiume Taro
Comune di Campogalliano	Non accolta	Fiume Secchia
Comune di Pievepelago	Diversamente risolta	Torrente Scoltenna
Comune di Noceto	Diversamente risolta/non pertinente	Torrente Recchio e Aree RSP
Privato 1	Diversamente risolta	Fiume Taro
Privato 2	Diversamente risolta	Fiume Taro
Privato 3	Non pertinente	Fiume Enza

Prevalentemente inerenti a richieste di modifica delle mappe in APSFR per le quali sono previsti approfondimenti conoscitivi nell'ambito delle misure del
PGRA 2021

AGGIORNAMENTO DELLE CONOSCENZE – APSFR TARO (DGR 649/2020)



AGGIORNAMENTO DELLE CONOSCENZE – APSFR SCOLTENNA



PROPOSTA DI MISURE APSFR SCOLTENNA PROGETTO DI PGRA 2021

Predisporre, comunicare ed attuare il programma di gestione della vegetazione ripariale dell'alveo finalizzata a garantire una adeguata capacità di deflusso o di espansione delle piene e migliorare la funzionalità ecologica e la qualità paesaggistica

Approfondimento conoscitivo e prima individuazione di azioni per il riequilibrio idromorfologico

Sviluppare modelli idrologico-idraulici anche semplificati descrittivi della dinamica torrentizia, sulla base di rilievi topografici aggiornati

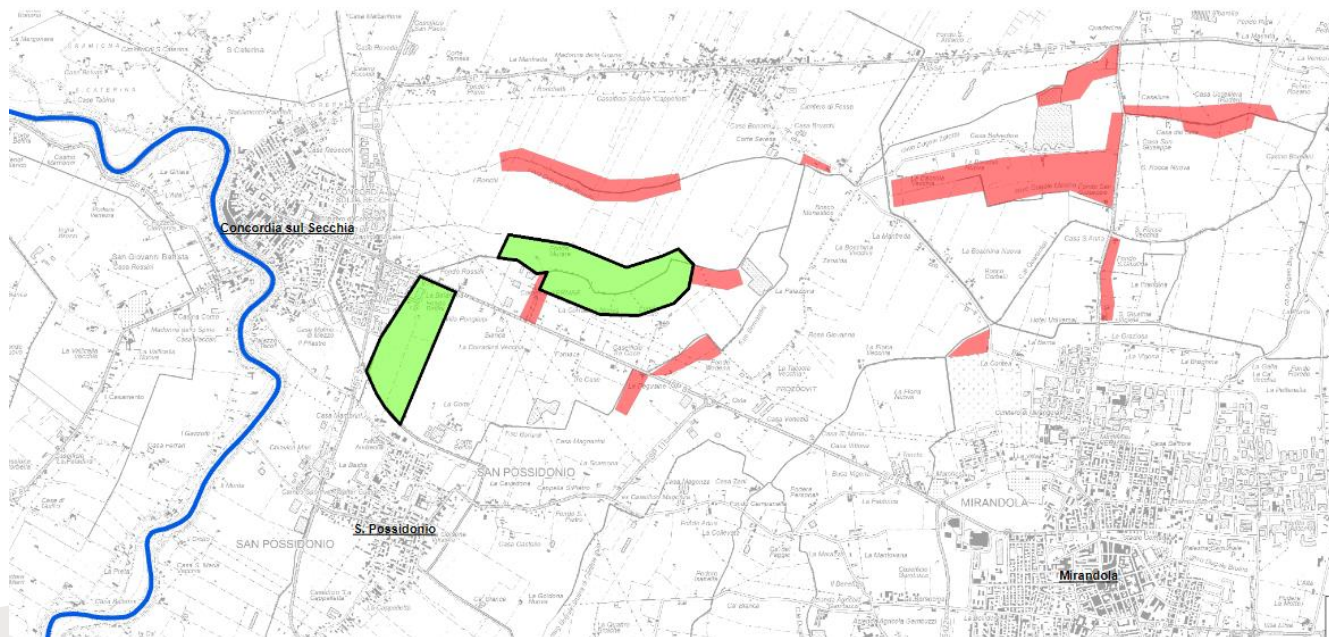
Programmare interventi periodici di manutenzione, per garantire il corretto deflusso delle acque

Programmare e progettare interventi volti a perseguire un miglior equilibrio tra la dinamica fluviale e la fruibilità delle zone perfluviali

Le aree interessate da modifiche significative e sostanziali per le quali è in corso una ulteriore FASE DI OSSERVAZIONE (All. 2 DS 131/2021)

Provincia	Comune	Ambito	Località
Modena	Comuni Vari	RSP	Località varie

Provincia di Modena



[v. Schede di sintesi nella quali sono illustrate le aree di pericolosità modificate](#)

<https://ambiente.regione.emilia-romagna.it/it/suolo-bacino/avvisi/avvisi-2021/recepimento-delle-osservazioni-sull2019aggiornamento-cartografico-delle-mappe-del-secondo-ciclo-del-piano-gestione-rischio-alluvioni>

LE AREE SOTTOPOSTE A MISURE TEMPORANEE DI SALVAGUARDIA

AMBITO RSP

Aggiornamenti cartografici delle mappe della pericolosità di cui al secondo ciclo del Piano Gestione Rischio Alluvioni in recepimento delle osservazioni			
Decreto Segretariale Autorità di bacino distrettuale del fiume Po n.131/2021			
Modifica cartografica per la quale si dispone la ripubblicazione e l'avvio di una ulteriore fase di osservazione ai sensi dell'art. 2 del Decreto 131/2021 e Allegato 2			
Riferimento Regione Emilia-Romagna	n. osservazione	n. protocollo	Data protocollo
	13	542145	06/08/2020
LOCALIZZAZIONE	Distretto idrografico: Po	Provincia: Modena, Bologna	Comune: Vari
località: Varie	Ambito: RSP (reticolo secondario di pianura)	corso d'acqua: --	
MAPPA DELLA PERICOLOSITA' DI ALLUVIONE MODIFICATA A SEGUITO DEL RECEPIMENTO DELL'OSSERVAZIONE (Scheda n. 2)			

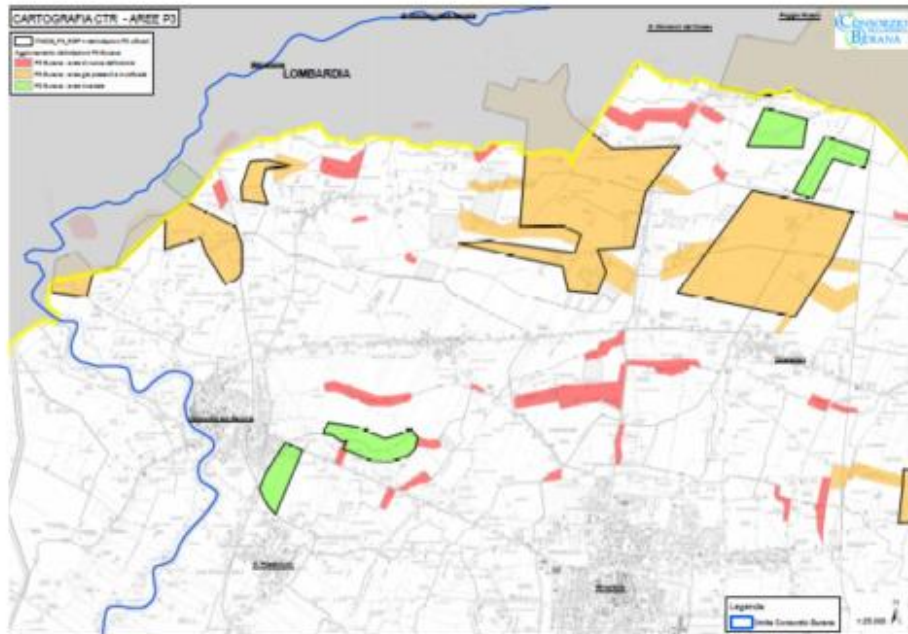
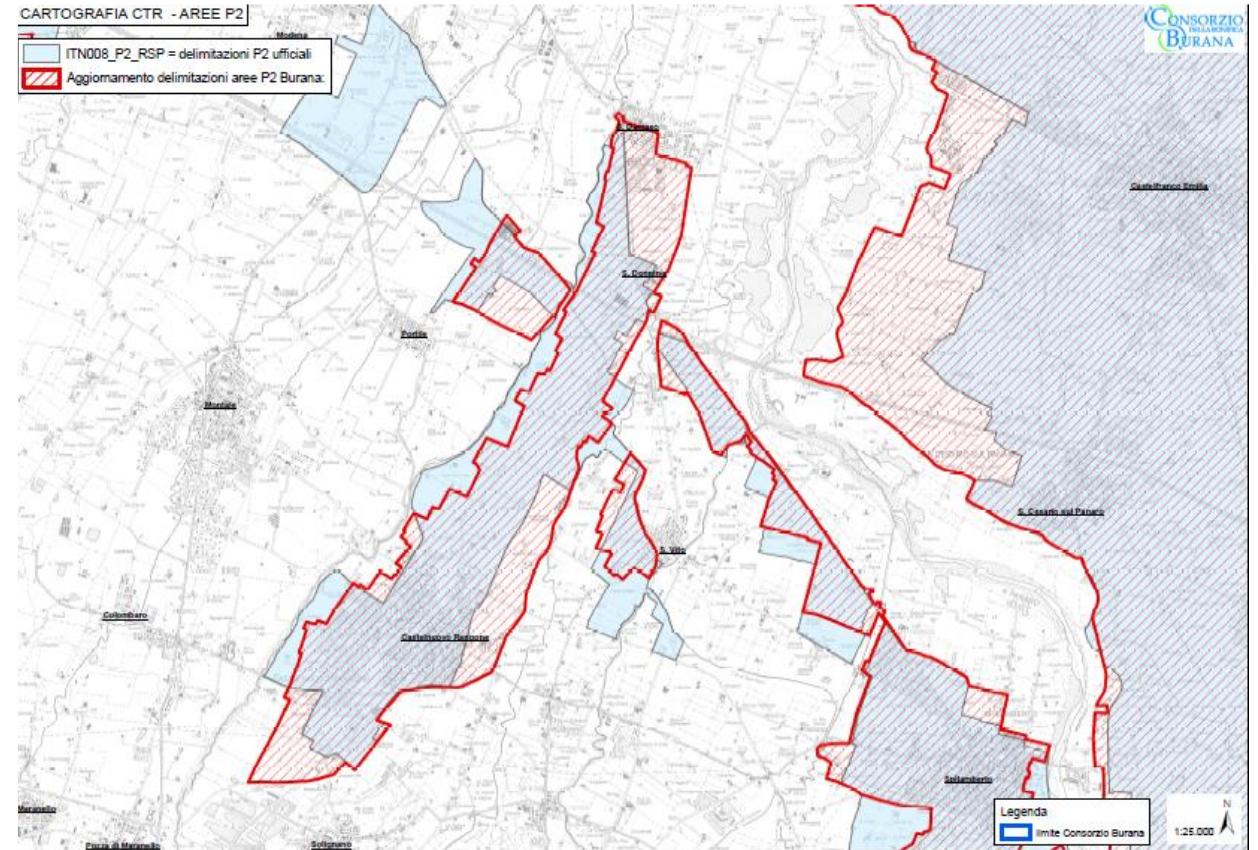


Tavola esemplificativa



DGR 1300/2016

Schede di sintesi nella quali sono illustrate le aree di pericolosità modificate



SEINONDA 2021

grazie per l'attenzione

Dott. ing. Patrizia Ercoli

Patrizia.ercoli@regione.emilia-romagna.it

051 5276830

331 4040200

Servizio Difesa del Suolo, della Costa e Bonifica - RER



Autorità di Bacino
Distrettuale del Fiume Po



Piano di Gestione del Rischio di Alluvioni - 2° Ciclo Distretto del fiume Po

 **Regione Emilia-Romagna**