



Commissione europea

LEGGE SUI DATI

IL PERCORSO PER IL DECENNIO DIGITALE

#DigitalEU

23 febbraio 2022



La legge sui dati metterà a **disposizione un maggior numero di dati** da utilizzare e nel contempo regolamerterà quali soggetti possono accedere e utilizzare determinati dati, e per quali scopi, in tutti i settori economici dell'UE.

Il potenziale di crescita dell'economia dei dati

Molti nuovi prodotti e servizi digitali sono basati sui dati. L'uso di oggetti connessi (internet delle cose) **genera sempre più dati**.

Il volume globale dei dati aumenterà

2018

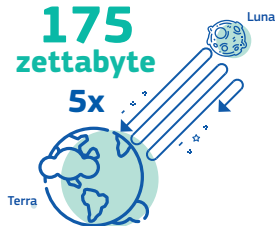
33 zettabyte



Salvati su tablet da 512 GB, formerebbero una torre che arriva fino alla Luna.

2025

175 zettabyte



Sufficienti per andare sulla Luna e tornare cinque volte.

Una crescita equivalente a **1260 tablet al secondo**.

5 000 - 11 000 miliardi di €



Valore e servizi dell'internet delle cose entro il 2030 a livello globale

120 miliardi di €



Risparmi annui nel settore sanitario dell'UE

10 % - 20 %



Risparmi nei settori dei trasporti, dell'edilizia e dell'industria grazie all'analisi in tempo reale dei dati

270 miliardi di €



PIL supplementare previsto per l'UE-27 entro il 2028 grazie alle nuove norme in materia di dati

5 % - 10 %



Le imprese che investono nell'**innovazione basata sui dati** registrano una crescita della produttività più rapida del 5 % - 10 % rispetto alle altre



Sintesi della strategia europea per i dati



La **strategia europea per i dati** (2020) mira a far acquisire all'UE una posizione di leadership nella società basata sui dati.



L'**atto sulla governance dei dati** (2020) facilita la condivisione dei dati tra settori e Stati membri.



La **legge sui dati** (2022) definisce chi può creare valore usando i dati.



Dieci **spazi comuni europei di dati**, che vanno dall'industria alla mobilità, dal Green Deal europeo all'energia e alla salute.

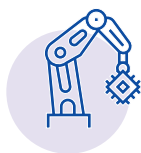
Vantaggi della legge sui dati

I consumatori e le imprese generano dati utilizzando prodotti e servizi.

Con la legge sui dati essi beneficeranno di:

◆ **prezzi più bassi** per i servizi post-vendita e per la riparazione dei loro **oggetti connessi**

Un robot di fabbrica ha un guasto.



OGGI

Solo il fabbricante può accedere ai dati, quindi l'unica alternativa per l'impresa è quella di rivolgersi a quest'ultimo per la riparazione.

DOMANI

L'utente potrebbe chiedere che sia concessa l'accesso ai dati anche a un altro servizio di riparazione che potrebbe essere meno costoso.

◆ **Nuove opportunità** di utilizzare servizi basati sull'accesso ai dati.

Un agricoltore dispone di attrezzature di diversi fabbricanti (trattori, sistemi di irrigazione automatica).



Non può esternalizzare l'analisi dei dati delle diverse attrezzature perché i dati sono bloccati da ciascun fabbricante.

Avrebbe la possibilità di ricevere consulenze personalizzate da un'impresa che raccoglie i dati delle diverse attrezzature.

◆ **Migliore accesso** ai dati raccolti o prodotti da un dispositivo.

Il proprietario di un bar desidera servire un caffè migliore e il fabbricante della macchina da caffè intende migliorare il proprio prodotto.



Solo quest'ultimo può accedere ai dati prodotti dalla macchina per progettare la prossima generazione di macchine da caffè, ma il proprietario del bar non può accedere a informazioni quali la quantità e la temperatura dell'acqua o quanto sia forte il caffè.

La legge sui dati chiarisce che entrambe le parti possono accedere a tutti i dati raccolti dalla macchina.

© Unione europea, 2022

Riutilizzo autorizzato con citazione della fonte. La politica della Commissione europea in materia di riutilizzo si basa sulla decisione 2011/833/UE (GU L 330 del 14.12.2011, pag. 39). Per qualsiasi utilizzo o riproduzione di elementi che non sono di proprietà dell'Unione europea, potrebbe essere necessaria l'autorizzazione diretta dei rispettivi titolari dei diritti. Tutte le immagini © Getty Images Plus/iStock/E +/DigitalVision Vectors.



Ufficio delle pubblicazioni
dell'Unione europea

BOOK ISBN 978-92-76-47880-5
PDF ISBN 978-92-76-47803-4

doi:10.2775/546236
doi:10.2775/874237

NA-07-22-080-IT-C
NA-07-22-080-IT-N